

## 平成24年度輸送実績の概況

平成24年度における内航輸送量の合計は、408百万トﾝ/kℓ（前年度比1.8%の増加）となった。貨物船による輸送量は253百万トﾝ（前年度比2.4%の増加）となり、品目別では前年度に比べて、鉄鋼が5.6%、燃料は4.8%、紙・パルプが4.2%、穀物・肥料・飼料は1.8%、機械・プラントは7.1%と減少した。一方で、雑貨は1.0%、自動車は12.9%、セメントは4.9%、砂・砂利・石材は11.5%の増加となった。

油送船による輸送量は156百万kℓ（前年度比0.8%の増加）となり、品目別では前年度に比べて、黒油が7.4%増加し、白油は0.6%減少した。

下半期の内航輸送量の合計は、209百万トﾝ/kℓ（前年同期比2.0%の減少）、貨物船による輸送量は128百万トﾝ（前年同期比1.8%の減少）、油送船による輸送量は80百万kℓ（前年同期比2.3%の減少）となった。上半期は、火力発電所向けの黒油やエコカー補助金により購買意欲の高まった自動車などの輸送量が増加した。下半期は、復興需要や旺盛な民需を背景とした原料（主に石灰石）、セメント、砂・砂利・石材の増加が目立つ結果となった。

[参考]

### 関連業界の動向

	平成23年度	平成24年度	増減
			前年度比
鉄鋼	(千t)	(千t)	(%)
粗鋼生産量	106,462	107,304	0.8
粗鋼見掛消費	70,311	67,555	-3.9
石灰石	(千t)	(千t)	(%)
生産量	135,437	140,930	4.1
出荷高	134,763	140,026	3.9
石炭	(千t)	(千t)	(%)
国内生産	1,195	1,247	4.4
自動車	(千台)	(千台)	(%)
生産台数	9,267	9,553	3.1
国内需要台数	4,753	5,210	9.6
セメント	(千t)	(千t)	(%)
国内生産	57,579	59,257	2.9
国内販売	41,912	43,486	3.8
石油製品	(千kℓ)	(千kℓ)	(%)
燃料油内需量	193,055	199,821	3.5

(各荷主協会資料による)

\*粗鋼見掛消費とは、国内出荷量をさす。「生産」+「輸入」-「輸出」

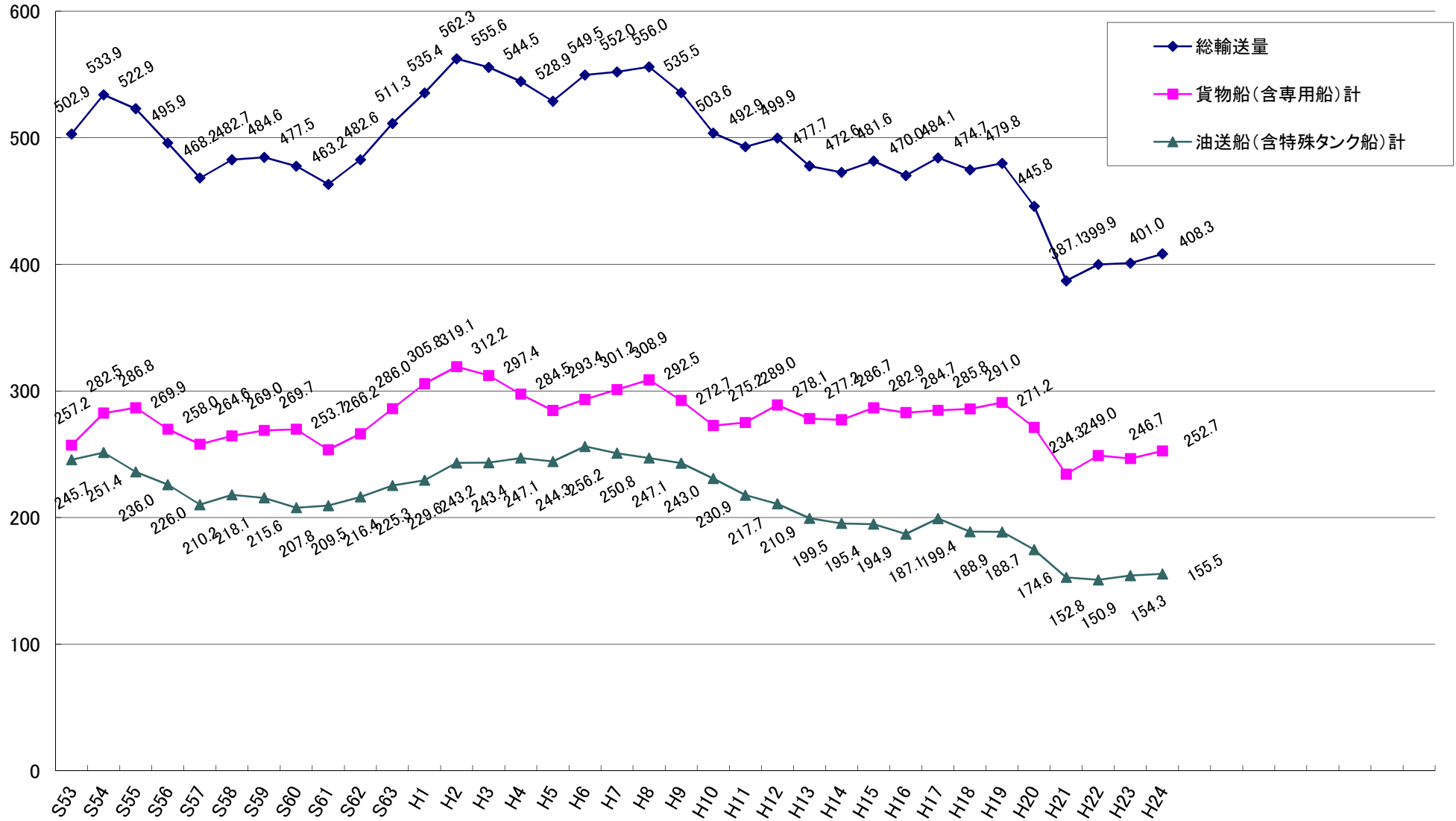
## 2012(平成24)年度【下期】 輸送実績（1号票集計）

（単位：千トン、千kl（一般タンカー）、％）

大分類	品目	2011(平成23)年度			2012(平成24)年度			前年度 下期比 (%)	前年度比 (%)
		上期	下期	合計	上期	下期	合計		
鋼材	鋼材(一般鋼材)	24,555	25,820	50,375	24,129	23,379	47,508	90.5%	94.3%
	鋼材(容積材)	120	113	233	131	136	267	120.4%	114.6%
	<b>計</b>	<b>24,675</b>	<b>25,933</b>	<b>50,608</b>	<b>24,260</b>	<b>23,515</b>	<b>47,775</b>	<b>90.7%</b>	<b>94.4%</b>
原料	石灰石	18,772	19,706	38,478	19,401	20,863	40,264	105.9%	104.6%
	非金属鉱	1,086	1,008	2,094	991	979	1,970	97.1%	94.1%
	金属鉱	1,415	1,431	2,846	1,436	1,368	2,804	95.6%	98.5%
	スラグ	2,286	3,078	5,364	2,761	3,060	5,821	99.4%	108.5%
	その他原材料	6,374	6,445	12,819	5,981	6,648	12,629	103.1%	98.5%
	<b>計</b>	<b>29,933</b>	<b>31,668</b>	<b>61,601</b>	<b>30,570</b>	<b>32,918</b>	<b>63,488</b>	<b>103.9%</b>	<b>103.1%</b>
燃料	石炭	4,876	5,226	10,102	4,644	4,843	9,487	92.7%	93.9%
	コークス	2,581	2,484	5,065	2,404	2,552	4,956	102.7%	97.8%
	<b>計</b>	<b>7,457</b>	<b>7,710</b>	<b>15,167</b>	<b>7,048</b>	<b>7,395</b>	<b>14,443</b>	<b>95.9%</b>	<b>95.2%</b>
穀物・肥料 ・飼料	穀物・飼料	3,163	2,838	6,001	2,698	3,033	5,731	106.9%	95.5%
	肥料	573	557	1,130	749	536	1,285	96.2%	113.7%
	りん鉱石	4	15	19	4	3	7	20.0%	36.8%
	<b>計</b>	<b>3,740</b>	<b>3,410</b>	<b>7,150</b>	<b>3,451</b>	<b>3,572</b>	<b>7,023</b>	<b>104.8%</b>	<b>98.2%</b>
<b>機械・プラント</b>		<b>381</b>	<b>363</b>	<b>744</b>	<b>341</b>	<b>350</b>	<b>691</b>	<b>96.4%</b>	<b>92.9%</b>
紙・パルプ	木材	662	667	1,329	646	630	1,276	94.5%	96.0%
	紙	1,489	1,540	3,029	1,402	1,464	2,866	95.1%	94.6%
	パルプ	76	69	145	67	103	170	149.3%	117.2%
	<b>計</b>	<b>2,227</b>	<b>2,276</b>	<b>4,503</b>	<b>2,115</b>	<b>2,197</b>	<b>4,312</b>	<b>96.5%</b>	<b>95.8%</b>
雑貨	一般雑貨	7,477	7,843	15,320	7,554	8,016	15,570	102.2%	101.6%
	油脂類	0	0	0	0	1	1		
	コンテナ	3,288	3,466	6,754	3,411	3,403	6,814	98.2%	100.9%
	塩	789	666	1,455	686	706	1,392	106.0%	95.7%
	アルミナ	44	38	82	61	47	108	123.7%	131.7%
	非鉄金属	358	367	725	366	336	702	91.6%	96.8%
	<b>計</b>	<b>11,956</b>	<b>12,380</b>	<b>24,336</b>	<b>12,078</b>	<b>12,509</b>	<b>24,587</b>	<b>101.0%</b>	<b>101.0%</b>
<b>自動車</b>		<b>17,293</b>	<b>25,975</b>	<b>43,268</b>	<b>24,745</b>	<b>24,100</b>	<b>48,845</b>	<b>92.8%</b>	<b>112.9%</b>
<b>セメント</b>		<b>16,114</b>	<b>18,193</b>	<b>34,307</b>	<b>17,201</b>	<b>18,785</b>	<b>35,986</b>	<b>103.3%</b>	<b>104.9%</b>
<b>砂・砂利・石材</b>		<b>2,306</b>	<b>2,709</b>	<b>5,015</b>	<b>2,614</b>	<b>2,979</b>	<b>5,593</b>	<b>110.0%</b>	<b>111.5%</b>
<b>貨物船 合計</b>		<b>116,082</b>	<b>130,617</b>	<b>246,699</b>	<b>124,423</b>	<b>128,320</b>	<b>252,743</b>	<b>98.2%</b>	<b>102.4%</b>
一般タンカー	黒油	20,452	26,950	47,402	24,907	25,983	50,890	96.4%	107.4%
	白油	36,133	39,648	75,781	35,894	39,428	75,322	99.4%	99.4%
	油脂	491	387	878	488	459	947	118.6%	107.9%
	ケミカル	6,581	6,538	13,119	6,158	6,388	12,546	97.7%	95.6%
	<b>計</b>	<b>63,657</b>	<b>73,523</b>	<b>137,180</b>	<b>67,447</b>	<b>72,258</b>	<b>139,705</b>	<b>98.3%</b>	<b>101.8%</b>
<b>特タン船</b>		<b>8,500</b>	<b>8,622</b>	<b>17,122</b>	<b>7,800</b>	<b>8,026</b>	<b>15,826</b>	<b>93.1%</b>	<b>92.4%</b>
<b>油送船 合計</b>		<b>72,157</b>	<b>82,145</b>	<b>154,302</b>	<b>75,247</b>	<b>80,284</b>	<b>155,531</b>	<b>97.7%</b>	<b>100.8%</b>
<b>(貨物船+油送船) 総合計</b>		<b>188,239</b>	<b>212,762</b>	<b>401,001</b>	<b>199,670</b>	<b>208,604</b>	<b>408,274</b>	<b>98.0%</b>	<b>101.8%</b>

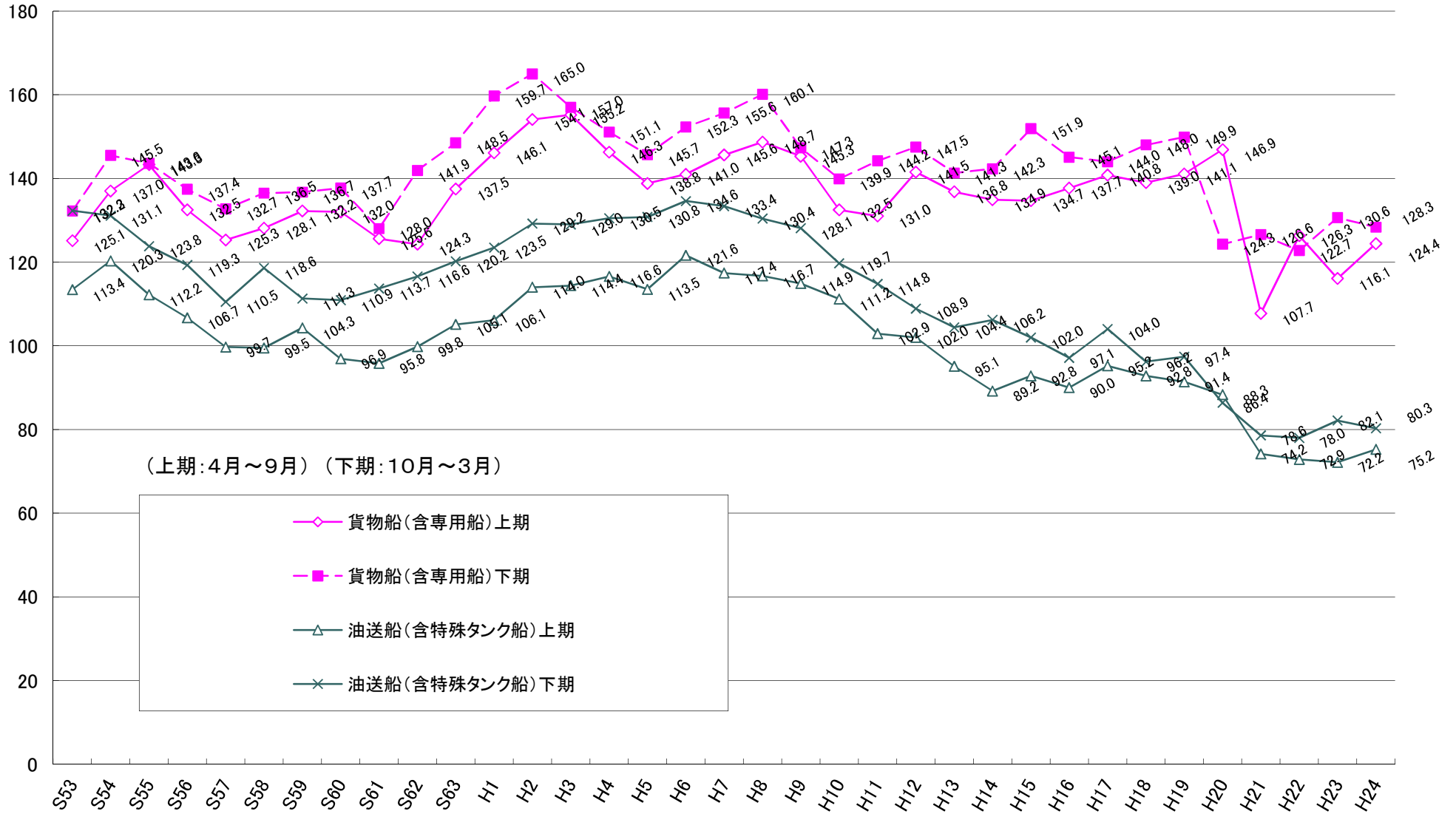
注) 末尾数値は四捨五入のため、合計欄と合致しないことがある

# 内航輸送実績推移



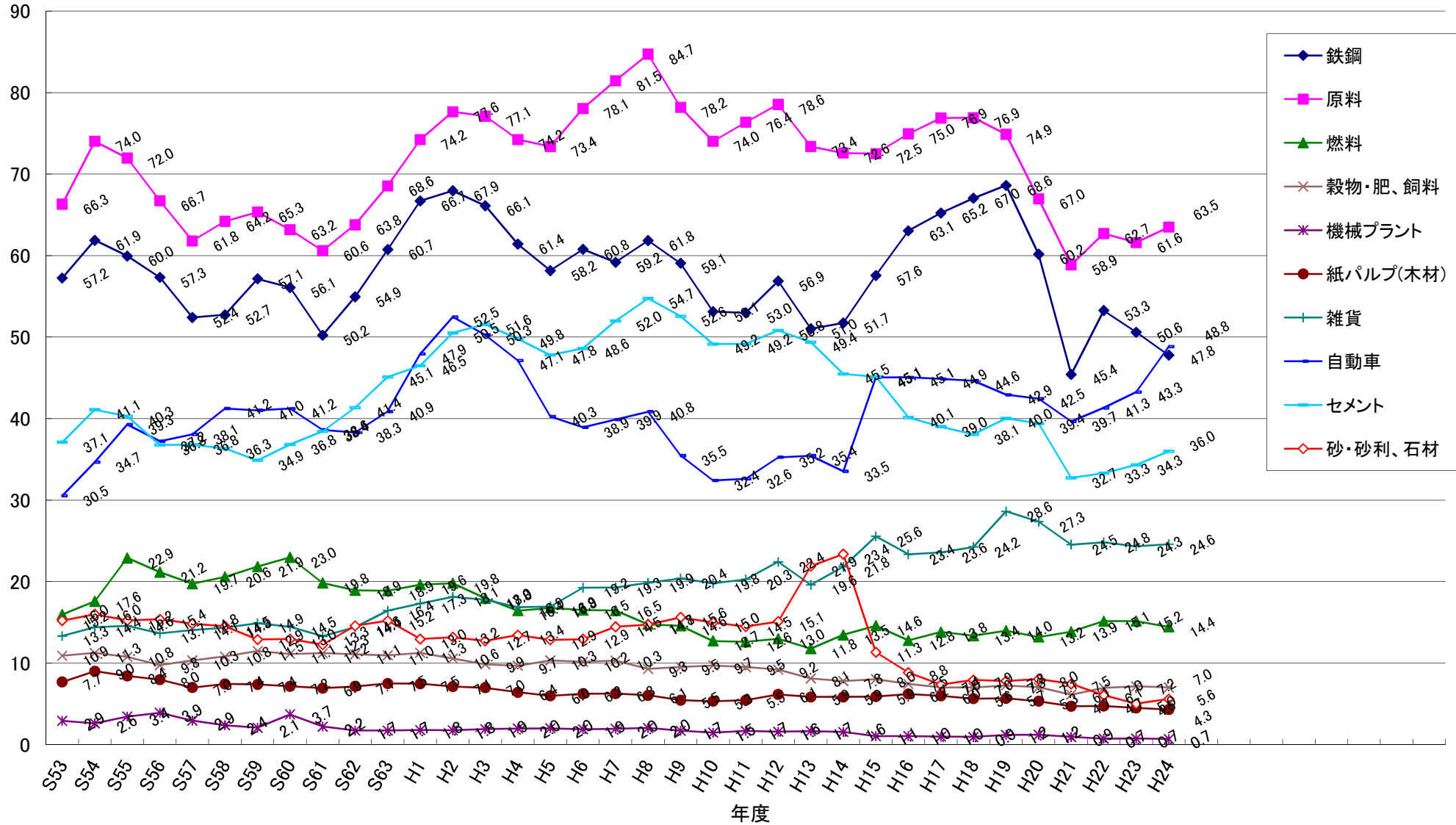
# 内航輸送実績推移(上・下期別)

(単位:百万トン、但し一般タンカーは百万kl)



# 主要品目別(貨物船)の輸送実績推移(年度別)

百万トン



# 主要品目別(油送船)の輸送実績推移(年度別)

百万kl(特殊タンク船は百万トン)

