

内航海運における輸送動向調査結果について [2012. 4]

2008年における米国の金融危機に端を発した景気後退の煽りを受け、日本経済は悪化し、それに伴って国内の海上荷動量は減少しましたが、景気回復の兆しが見られる中であっても、内航海運の輸送量は依然として低迷を続けています。

その実態を把握する目的で、内航海運の貨物船・油送船の元請オペレータ上位 50 社における輸送量（内航輸送量全体の 80%以上を占める）について、毎月末に調査を行っています。

2012年3月末の調査結果は以下の通りです。

<概要>

1. 貨物船の輸送量は、2008年10月を境に急速に減少し、2009年3～5月に掛けて対前年比率は60%台の低い水準まで落ち込みましたが、2009年10月にはリーマンショック直前の輸送量に対する比率は80%台まで回復しました。

その後、2011年3月に発生した東日本大震災の影響を受けて再び減少に転じましたが、2011年10月以降は前年（2010年）の水準で推移しています。

また、自動車については、下半期の好調な国内販売に支えられて、堅調な輸送量を維持しています。

なお、2012年3月（速報値）における輸送主要品目別の対前年同月比は、鉄鋼が103%、原料が102%、雑貨が112%、自動車が184%、セメントが103%となっています。

2. タンカーの輸送量は、2008年8月から減少を始め、2009年4月には対前年比率が90%を割り込みました。

その後、長きに亘り横這い状態が続いていましたが、2011年6月には合計輸送量で前年を上回り、改善傾向が見られます。

また、黒油については、原発の不稼働に伴う電力向け需要の増大を反映して、輸送量は引き続き増加しています。

なお、2012年3月（速報値）における輸送品目別の対前年同月比は、黒油が125%、白油が98%、ケミカルが99%、特タン船が94%となっています。

2011年度 内航輸送元請才へ上位50社【貨物船】(同月対比)実績推移表

単位(千トン)

分類	月	4	5	6	7	8	9	10	11	12	1	2	3	年度累計
	回答社数	37	37	37	37	37	37	37	37	37	37	37	37	
鉄鋼 17社	2011年度	3,394	3,469	3,676	3,572	3,690	3,463	3,808	3,698	3,603	3,612	3,622	3,960	43,567
	2010年度	3,826	4,102	3,938	4,016	3,943	3,698	3,644	3,880	3,758	4,030	3,613	3,833	46,281
	前年対比	0.89	0.85	0.93	0.89	0.94	0.94	1.05	0.95	0.96	0.90	0.97	1.03	0.94
原料(石灰 石等) 21社	2011年度	4,018	4,195	4,557	4,422	4,936	4,196	4,749	4,719	4,959	4,333	4,371	4,730	54,185
	2010年度	4,521	4,502	4,669	4,453	4,813	4,686	4,517	4,786	4,837	4,532	4,459	4,653	55,428
	前年対比	0.89	0.93	0.98	0.99	1.03	0.90	1.05	0.99	1.03	0.96	0.95	1.02	0.98
燃料(石 炭・コークス) 15社	2011年度	656	692	976	754	842	777	943	754	687	755	770	761	9,367
	2010年度	679	634	785	896	822	822	875	724	855	838	751	823	9,504
	前年対比	0.97	1.09	1.24	0.84	1.02	0.95	1.08	1.04	0.80	0.90	0.99	0.92	0.99
紙・パルプ 12社	2011年度	257	202	207	200	206	208	234	220	213	198	198	202	2,545
	2010年度	222	226	214	232	228	203	220	232	192	208	208	218	2,603
	前年対比	1.16	0.89	0.97	0.86	0.90	1.02	1.06	0.95	1.11	0.95	0.92	0.93	0.98
雑貨 23社	2011年度	1,730	1,501	1,832	1,831	1,864	1,832	2,035	1,946	1,944	1,597	1,746	1,881	21,739
	2010年度	1,857	1,815	1,971	2,057	1,863	1,926	1,920	1,817	1,841	1,620	1,754	1,682	22,123
	前年対比	0.93	0.83	0.93	0.89	1.00	0.95	1.06	1.07	1.06	0.99	0.96	1.12	0.98
自動車 10社	2011年度	1,542	1,970	3,236	3,216	2,857	3,718	3,987	3,546	3,659	3,607	4,662	4,922	40,922
	2010年度	3,489	3,033	3,816	3,936	3,176	4,222	3,231	3,054	2,727	2,678	3,637	2,680	39,679
	前年対比	0.44	0.65	0.85	0.82	0.90	0.88	1.23	1.16	1.34	1.35	1.24	1.84	1.03
セメント 14社	2011年度	1,982	1,826	2,115	2,304	2,229	2,128	2,334	2,422	2,486	2,258	2,209	2,221	26,514
	2010年度	1,833	1,870	2,071	2,128	2,067	2,321	2,284	2,483	2,460	2,174	2,176	2,159	26,026
	前年対比	1.08	0.98	1.02	1.08	1.08	0.92	1.02	0.98	1.01	1.04	0.98	1.03	1.02
貨物船 合計 37社	2011年度	13,865	14,141	16,924	16,553	16,886	16,557	18,383	17,574	17,848	16,632	17,851	18,907	202,121
	2010年度	16,694	16,440	17,758	17,991	17,182	18,161	16,979	17,247	16,978	16,326	16,854	16,287	204,897
	前年対比	0.83	0.86	0.95	0.92	0.98	0.91	1.08	1.02	1.05	1.02	1.02	1.16	0.99

※2012年3月の輸送量は速報値

※2月分の対前年比は、2011年度(閏年)の日数分を勘案し、補正(×28/29)した値

2011年度 内航輸送元請才へ上位50社【油送船】(同月対比)輸送実績推移表

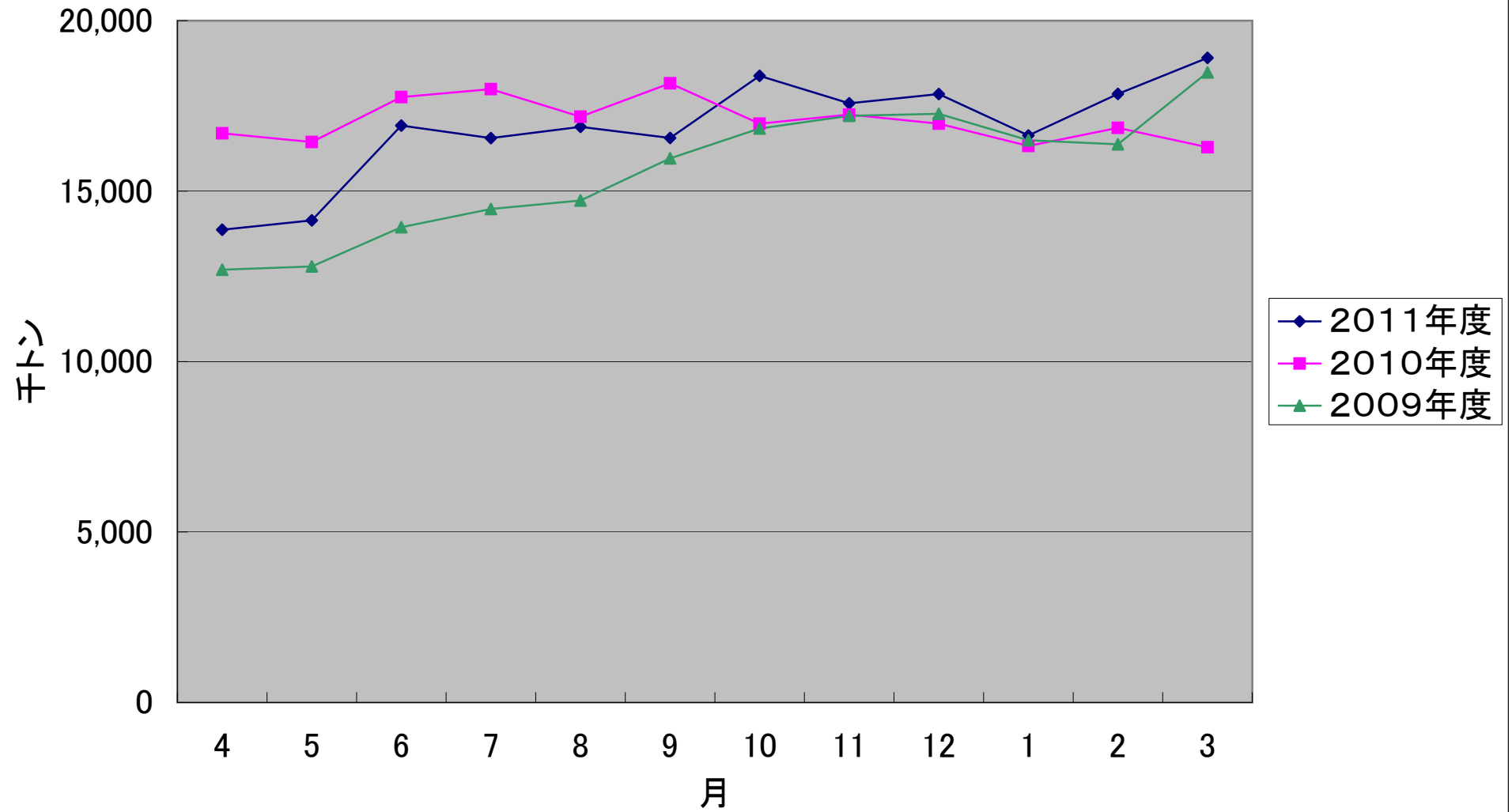
単位(千KL)

分類	月	4	5	6	7	8	9	10	11	12	1	2	3	年度累計
	回答社数	23	23	23	23	23	23	23	23	23	23	23	23	
黒油 18社	2011年度	2,922	2,738	2,958	3,210	3,483	3,128	3,660	3,605	4,048	4,032	4,263	4,009	42,056
	2010年度	2,899	2,910	2,734	3,233	3,335	3,355	2,663	2,978	3,289	3,608	3,371	3,210	37,585
	前年対比	1.01	0.94	1.08	0.99	1.04	0.93	1.37	1.21	1.23	1.12	1.22	1.25	1.12
白油 14社	2011年度	5,857	5,526	5,544	5,769	6,238	5,349	6,139	6,051	6,535	6,450	6,200	6,146	71,804
	2010年度	5,988	5,871	5,362	5,624	5,945	5,611	5,857	6,244	6,477	6,703	6,331	6,272	72,285
	前年対比	0.98	0.94	1.03	1.03	1.05	0.95	1.05	0.97	1.01	0.96	0.95	0.98	0.99
ケミカル 11社	2011年度	548	535	545	564	589	513	570	516	549	580	519	519	6,547
	2010年度	539	521	521	557	578	520	527	556	598	606	531	523	6,577
	前年対比	1.02	1.03	1.05	1.01	1.02	0.99	1.08	0.93	0.92	0.96	0.94	0.99	1.00
一般タン カー計 20社	2011年度	9,327	8,799	9,047	9,543	10,310	8,990	10,369	10,172	11,132	11,062	10,982	10,674	120,407
	2010年度	9,426	9,302	8,617	9,414	9,858	9,486	9,047	9,778	10,364	10,917	10,233	10,005	116,447
	前年対比	0.99	0.95	1.05	1.01	1.05	0.95	1.15	1.04	1.07	1.01	1.04	1.07	1.03
高圧液化 9社	2011年度	274	271	268	270	286	260	283	300	324	348	297	276	3,457
	2010年度	270	275	291	285	295	252	254	294	309	325	302	297	3,449
	前年対比	1.01	0.99	0.92	0.95	0.97	1.03	1.11	1.02	1.05	1.07	0.95	0.93	1.00
高温液体 8社	2011年度	96	120	104	130	124	125	154	141	136	123	133	133	1,519
	2010年度	119	109	123	122	116	117	113	131	137	127	139	140	1,493
	前年対比	0.81	1.10	0.85	1.07	1.07	1.07	1.36	1.08	0.99	0.97	0.92	0.95	1.02
耐腐食 9社	2011年度	269	274	306	302	313	283	283	271	253	256	235	245	3,290
	2010年度	318	275	286	308	303	362	283	307	298	314	292	260	3,606
	前年対比	0.85	1.00	1.07	0.98	1.03	0.78	1.00	0.88	0.85	0.82	0.78	0.94	0.91
特タン船 計 15社	2011年度	639	665	678	702	723	668	720	712	713	727	665	654	8,266
	2010年度	707	659	700	715	714	731	650	732	744	766	733	697	8,548
	前年対比	0.90	1.01	0.97	0.98	1.01	0.91	1.11	0.97	0.96	0.95	0.88	0.94	0.97
タンカー 合計 23社	2011年度	9,966	9,464	9,725	10,245	11,033	9,658	11,089	10,884	11,845	11,789	11,647	11,328	128,673
	2010年度	10,133	9,961	9,317	10,129	10,572	10,217	9,697	10,510	11,108	11,683	10,966	10,702	124,995
	前年対比	0.98	0.95	1.04	1.01	1.04	0.95	1.14	1.04	1.07	1.01	1.03	1.06	1.03

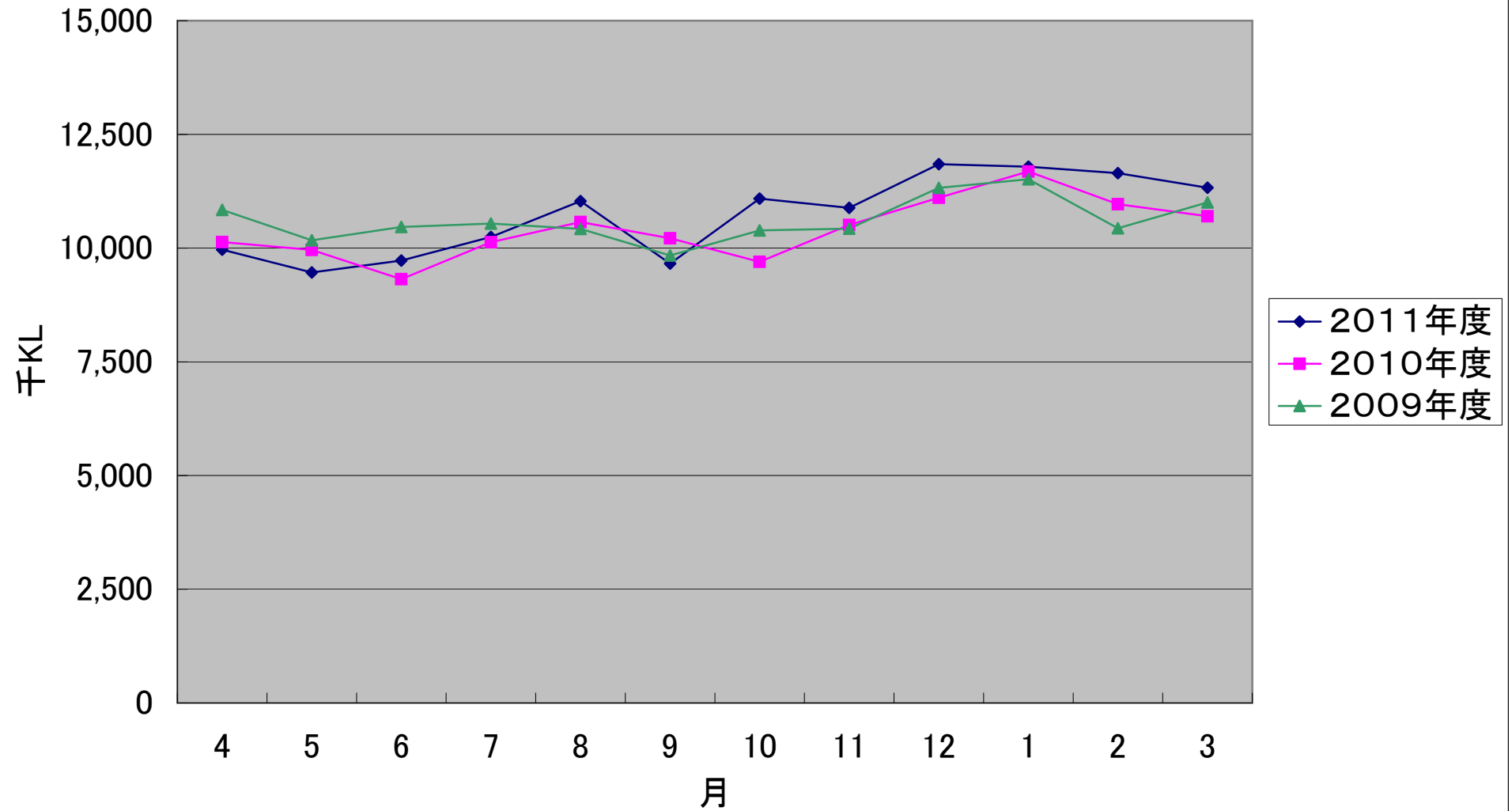
※2012年3月の輸送量は速報値

※ 2月分の対前年比は、2011年度(閏年)の日数分を勘案し、補正(×28/29)した値

内航元請求へ50社【貨物船】輸送実績の推移

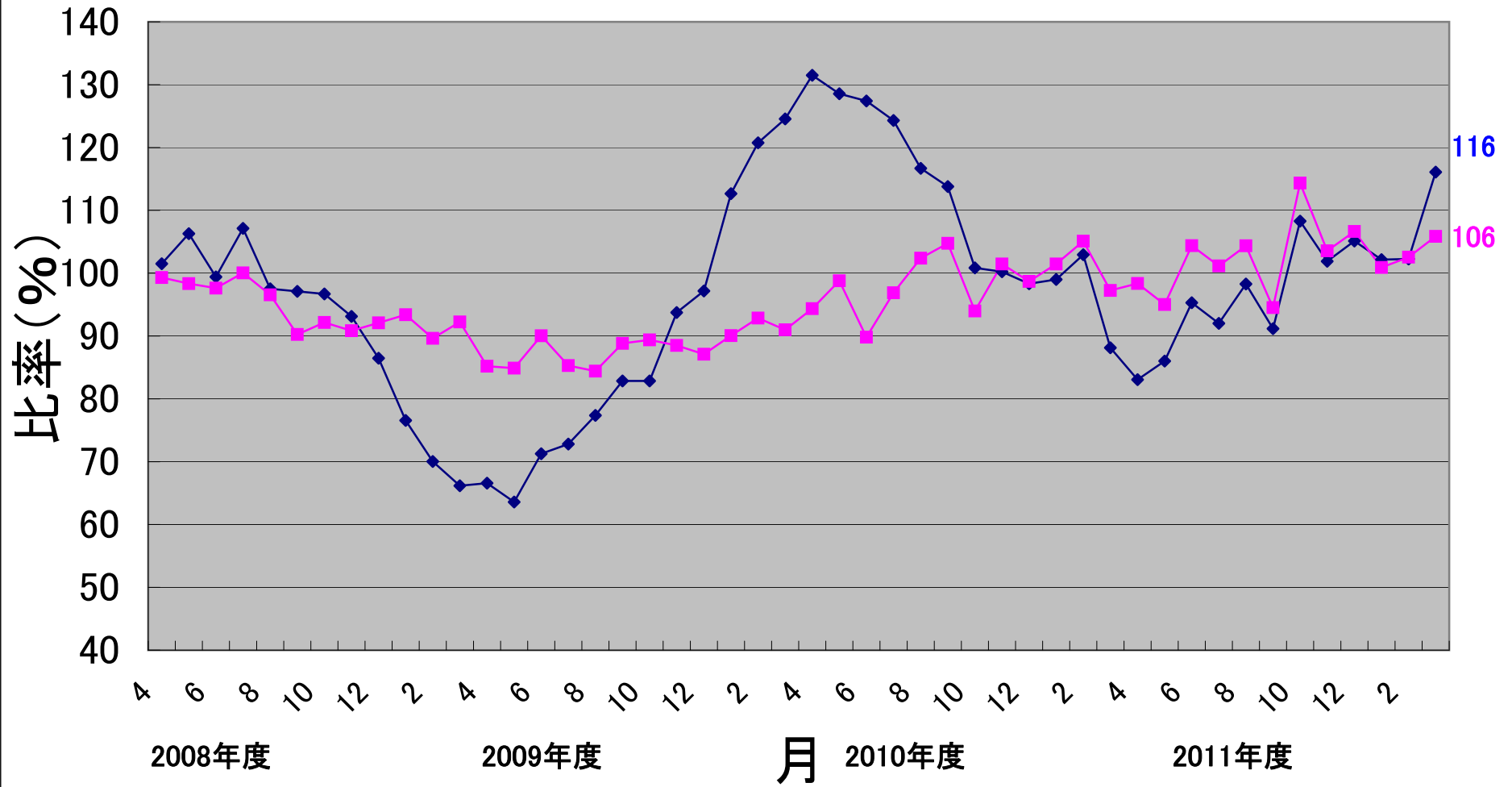


内航元請求へ50社【油送船】輸送実績の推移



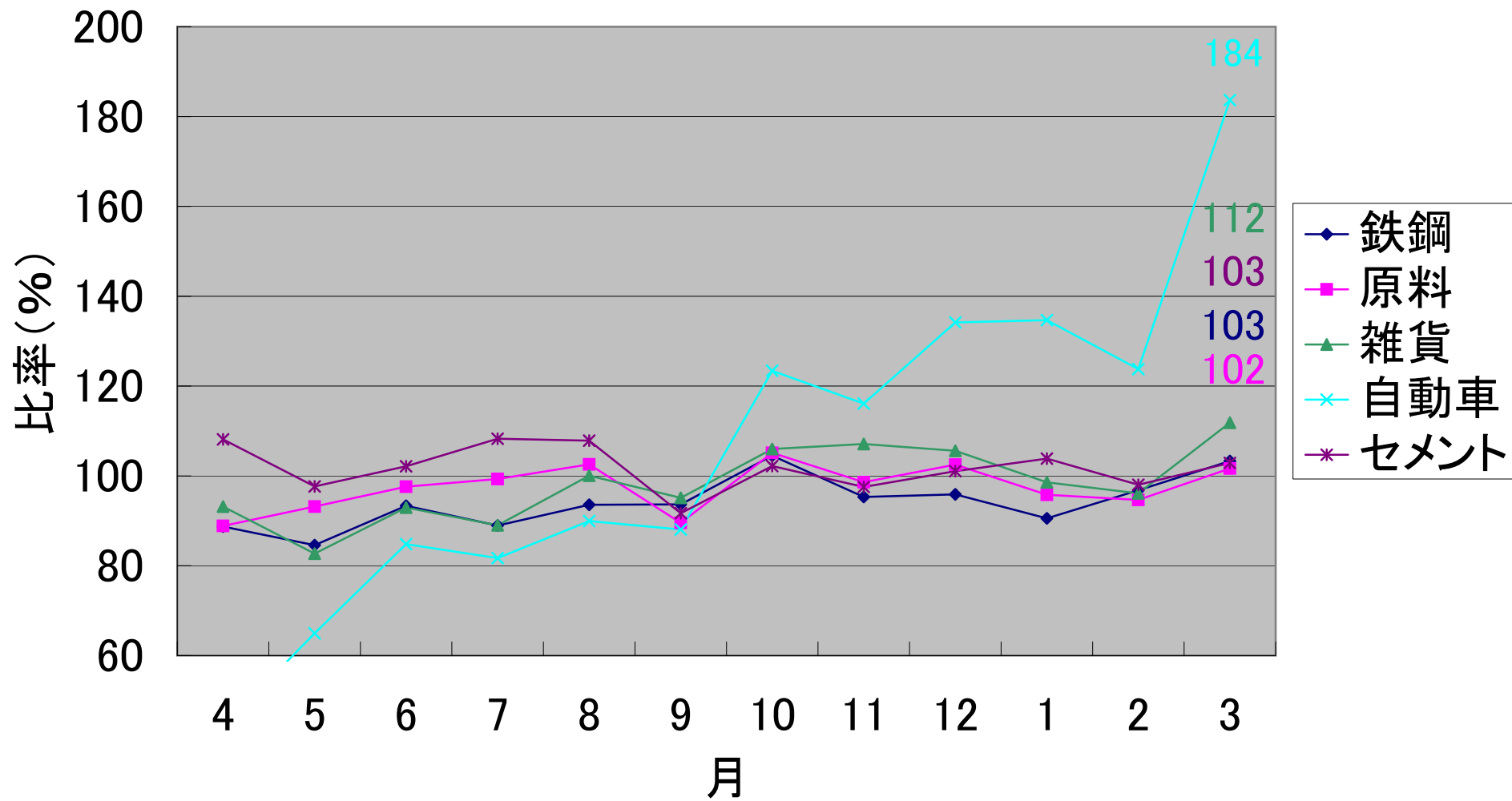
輸送実績の推移<前年同月対比>

- 貨物船
- タンカー



貨物船主要品目輸送実績<前年同期比>

2011年度



油送船主要品目輸送実績<前年同月比>

2011年度

