

内航海運における輸送動向調査結果について [2012. 7]

2008年における米国の金融危機に端を発した景気後退の煽りを受け、日本経済は悪化し、それに伴って国内の海上荷動量は減少しましたが、景気回復の兆しが見られる中にあっても、内航海運の輸送量は依然として低迷を続けています。

その実態を把握する目的で、内航海運の貨物船・油送船の元請オペレータ上位50社における輸送量（内航輸送量全体の80%以上を占める）について、毎月末に調査を行っています。

2012年6月末の調査結果は以下の通りです。

<概要>

1. 貨物船の輸送量は、2008年10月を境に急速に減少し、2009年3～5月に掛けて対前年比率は60%台の低い水準まで落ち込みましたが、2009年10月にはリーマンショック直前の輸送量に対する比率は80%台まで回復しました。

その後、2011年3月に発生した東日本大震災の影響を受けて再び減少に転じましたが、2011年10月以降は前年（2010年）の水準で推移しています。

また、自動車については、好調な国内販売に支えられて、堅調な輸送量を維持しています。

なお、2012年6月（速報値）における輸送主要品目別の対前年同月比は、鉄鋼が100%、原料が95%、雑貨が98%、自動車が129%、セメントが109%となっています。

2. タンカーの輸送量は、2008年8月から減少を始め、2009年4月には対前年比率が90%を割り込みました。

その後、長きに亘り横這い状態が続いていましたが、2011年6月には合計輸送量で前年を上回り、改善傾向が見られます。

また、黒油については、原発の不稼働に伴う電力向け需要の増大を反映して、輸送量は引き続き増加しています。

なお、2012年6月（速報値）における輸送品目別の対前年同月比は、黒油が116%、白油が97%、ケミカルが92%、特タン船が93%となっています。

2012年度 内航輸送元請オペ上位50社【貨物船】(同月対比)実績推移表

単位(千トン)

分類	月	1	2	3	4	5	6	7	8	9	10	11	12	年累計
	回答社数	37	37	37	37	37	37	37	37	37	37	37		
鉄鋼 17社	2012年	3,612	3,629	4,111	3,672	3,560	3,694							22,278
	2011年	4,030	3,613	3,833	3,394	3,469	3,676	3,572	3,690	3,463	3,808	3,698	3,603	43,849
	2010年	3,972	3,537	4,002	3,826	4,102	3,938	4,016	3,943	3,698	3,644	3,880	3,758	46,316
	前年対比	0.90	0.97	1.07	1.08	1.03	1.00							0.51
	前々年対比	0.91	0.99	1.03	0.96	0.87	0.94							0.48
原料(石灰石等) 24社	2012年	4,333	4,371	4,754	4,042	4,457	4,341							26,298
	2011年	4,532	4,459	4,653	4,018	4,195	4,557	4,422	4,936	4,196	4,749	4,719	4,959	54,395
	2010年	4,492	4,161	4,669	4,521	4,502	4,669	4,453	4,813	4,686	4,517	4,786	4,837	55,106
	前年対比	0.96	0.95	1.02	1.01	1.06	0.95							0.48
	前々年対比	0.96	1.01	1.02	0.89	0.99	0.93							0.48
燃料(石炭・コークス) 15社	2012年	755	770	801	618	562	742							4,249
	2011年	838	751	823	656	692	976	754	842	777	943	754	687	9,493
	2010年	896	833	733	679	634	785	896	822	822	875	724	855	9,554
	前年対比	0.90	0.99	0.97	0.94	0.81	0.76							0.45
	前々年対比	0.84	0.89	1.09	0.91	0.89	0.95							0.44
紙・パルプ 13社	2012年	198	204	214	198	212	222							1,247
	2011年	208	208	218	257	202	207	200	206	208	234	220	213	2,581
	2010年	213	214	231	222	226	214	232	228	203	220	232	192	2,627
	前年対比	0.95	0.95	0.98	0.77	1.04	1.07							0.48
	前々年対比	0.93	0.92	0.93	0.89	0.94	1.04							0.47
雑貨 24社	2012年	1,597	1,783	1,864	1,862	1,729	1,819							10,654
	2011年	1,620	1,754	1,682	1,730	1,501	1,847	1,831	1,864	1,832	2,035	1,946	1,944	21,586
	2010年	1,715	1,723	1,839	1,857	1,815	1,971	2,057	1,863	1,926	1,920	1,817	1,841	22,344
	前年対比	0.99	0.98	1.11	1.08	1.15	0.98							0.49
	前々年対比	0.93	1.00	1.01	1.00	0.95	0.92							0.48
自動車 10社	2012年	3,607	4,662	5,310	4,029	3,696	4,187							25,491
	2011年	2,678	3,637	2,680	1,542	1,970	3,236	3,216	2,857	3,718	3,987	3,546	3,659	36,726
	2010年	2,999	3,632	4,438	3,489	3,033	3,816	3,936	3,176	4,222	3,231	3,054	2,727	41,753
	前年対比	1.35	1.24	1.98	2.61	1.88	1.29							0.69
	前々年対比	1.20	1.24	1.20	1.15	1.22	1.10							0.61
セメント 14社	2012年	2,258	2,209	2,302	2,028	2,322	2,307							13,426
	2011年	2,174	2,176	2,159	1,982	1,826	2,115	2,304	2,229	2,128	2,334	2,422	2,486	26,335
	2010年	1,964	2,047	2,270	1,833	1,870	2,071	2,128	2,067	2,321	2,284	2,483	2,460	25,798
	前年対比	1.04	0.98	1.07	1.02	1.27	1.09							0.51
	前々年対比	1.15	1.04	1.01	1.11	1.24	1.11							0.52
貨物船合計 37社	2012年	16,632	17,912	19,621	16,718	16,514	17,550	0	0	0	0	0	0	104,966
	2011年	16,326	16,854	16,287	13,865	14,140	16,959	16,553	16,886	16,557	18,383	17,574	17,848	198,213
	2010年	16,493	16,374	18,480	16,694	16,440	17,758	17,991	17,182	18,161	16,979	17,247	16,978	206,777
	前年対比	1.02	1.03	1.20	1.21	1.17	1.03							0.53
	前々年対比	1.01	1.06	1.06	1.00	1.00	0.99							0.51

※2012年6月の輸送量は速報値

※ 2月分の対前年比は、2011年度(閏年)の日数分を勘案し、補正(×28/29)した値

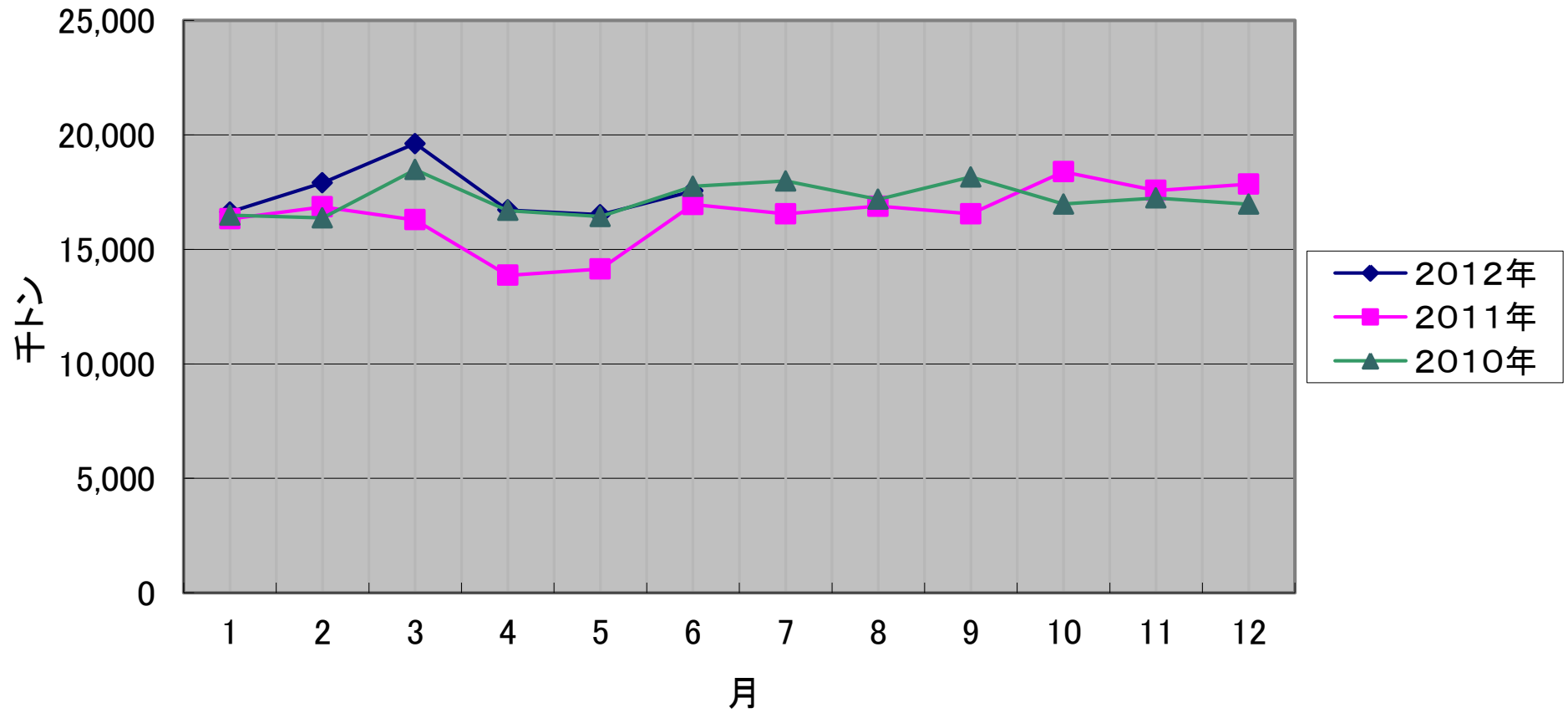
2012年 内航輸送元請オペ上位50社【油送船】(同月対比)輸送実績推移表

単位(千KL)

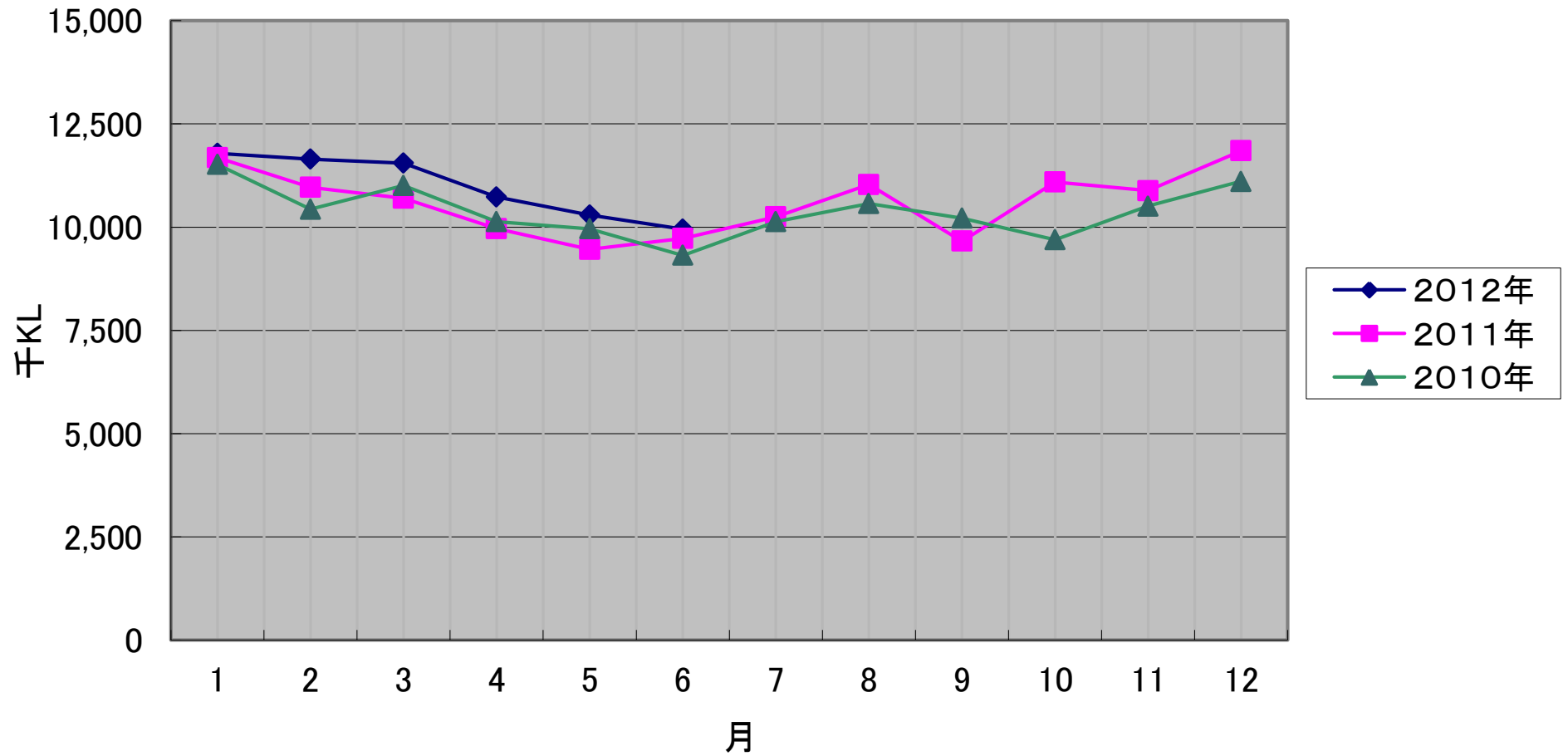
分類	月	1	2	3	4	5	6	7	8	9	10	11	12	年累計	
	回答社数	23	23	23	23	23	23	23	23	23	23	23	23	23	
黒油 17社	2012年	4,032	4,263	3,963	3,627	3,537	3,423								22,845
	2011年	3,608	3,371	3,210	2,922	2,738	2,958	3,210	3,483	3,128	3,660	3,605	4,048		39,941
	2010年	3,322	3,038	3,016	2,899	2,910	2,734	3,233	3,335	3,355	2,663	2,978	3,289		36,772
	前年対比	1.12	1.22	1.23	1.24	1.29	1.16								0.57
	前々年対比	1.21	1.35	1.31	1.25	1.22	1.25								0.62
白油 13社	2012年	6,450	6,200	6,306	5,841	5,575	5,403								35,775
	2011年	6,703	6,331	6,272	5,857	5,526	5,544	5,769	6,238	5,349	6,139	6,051	6,535		72,314
	2010年	6,772	6,113	6,585	5,988	5,871	5,362	5,624	5,945	5,611	5,857	6,244	6,477		72,449
	前年対比	0.96	0.95	1.01	1.00	1.01	0.97								0.49
	前々年対比	0.95	0.98	0.96	0.98	0.95	1.01								0.49
ケミカル 10社	2012年	580	519	580	584	532	500								3,295
	2011年	606	531	523	548	535	545	564	589	513	570	516	549		6,589
	2010年	612	560	593	539	521	521	557	578	520	527	556	598		6,682
	前年対比	0.96	0.94	1.11	1.07	0.99	0.92								0.50
	前々年対比	0.95	0.89	0.98	1.08	1.02	0.96								0.49
一般タンカー 計 19社	2012年	11,062	10,982	10,849	10,052	9,645	9,326								61,916
	2011年	10,917	10,233	10,005	9,327	8,799	9,046	9,543	10,310	8,990	10,369	10,172	11,132		118,843
	2010年	10,706	9,711	10,194	9,426	9,302	8,617	9,414	9,858	9,486	9,047	9,778	10,364		115,903
	前年度比	1.01	1.04	1.08	1.08	1.10	1.03								0.52
	前々年度比	1.03	1.09	1.06	1.07	1.04	1.08								0.53
高圧液化 8社	2012年	348	297	291	294	290	304								1,824
	2011年	325	302	297	274	271	268	270	286	260	283	300	324		3,460
	2010年	333	298	318	270	275	291	285	295	252	254	294	309		3,474
	前年対比	1.07	0.95	0.98	1.07	1.07	1.13								0.53
	前々年対比	1.05	0.96	0.92	1.09	1.06	1.04								0.53
高温液体 7社	2012年	123	133	146	119	113	87								721
	2011年	127	139	140	96	120	104	130	124	125	154	141	137		1,537
	2010年	143	136	179	119	109	123	122	116	117	113	131	137		1,545
	前年対比	0.97	0.92	1.04	1.24	0.94	0.83								0.47
	前々年対比	0.86	0.94	0.82	1.00	1.04	0.70								0.47
耐腐食 9社	2012年	256	235	266	268	242	238								1,505
	2011年	314	292	260	269	274	306	302	313	283	283	271	253		3,420
	2010年	333	290	314	318	275	286	308	303	362	283	307	298		3,677
	前年対比	0.82	0.78	1.02	1.00	0.88	0.78								0.44
	前々年対比	0.77	0.78	0.85	0.84	0.88	0.83								0.41
特タン船 計 14社	2012年	727	665	703	681	646	628								4,050
	2011年	766	733	697	639	664	677	702	723	668	720	712	714		8,415
	2010年	809	724	811	707	659	700	715	714	731	650	732	744		8,696
	前年対比	0.95	0.88	1.01	1.07	0.97	0.93								0.48
	前々年対比	0.90	0.89	0.87	0.96	0.98	0.90								0.47
タンカー 合計 22社	2012年	11,789	11,647	11,552	10,733	10,290	9,954								65,965
	2011年	11,683	10,966	10,702	9,966	9,464	9,724	10,245	11,033	9,658	11,089	10,884	11,846		127,260
	2010年	11,515	10,435	11,005	10,133	9,961	9,317	10,129	10,572	10,217	9,697	10,510	11,108		124,599
	前年対比	1.01	1.03	1.08	1.08	1.09	1.02								0.52
	前々年対比	1.02	1.08	1.05	1.06	1.03	1.07								0.53

※2012年6月の輸送量は速報値 ※ 2月分の対前年比は、2011年度(閏年)の日数分を勘案し、補正(×28/29)した値

内航元請オペ50社【貨物船】輸送実績の推移

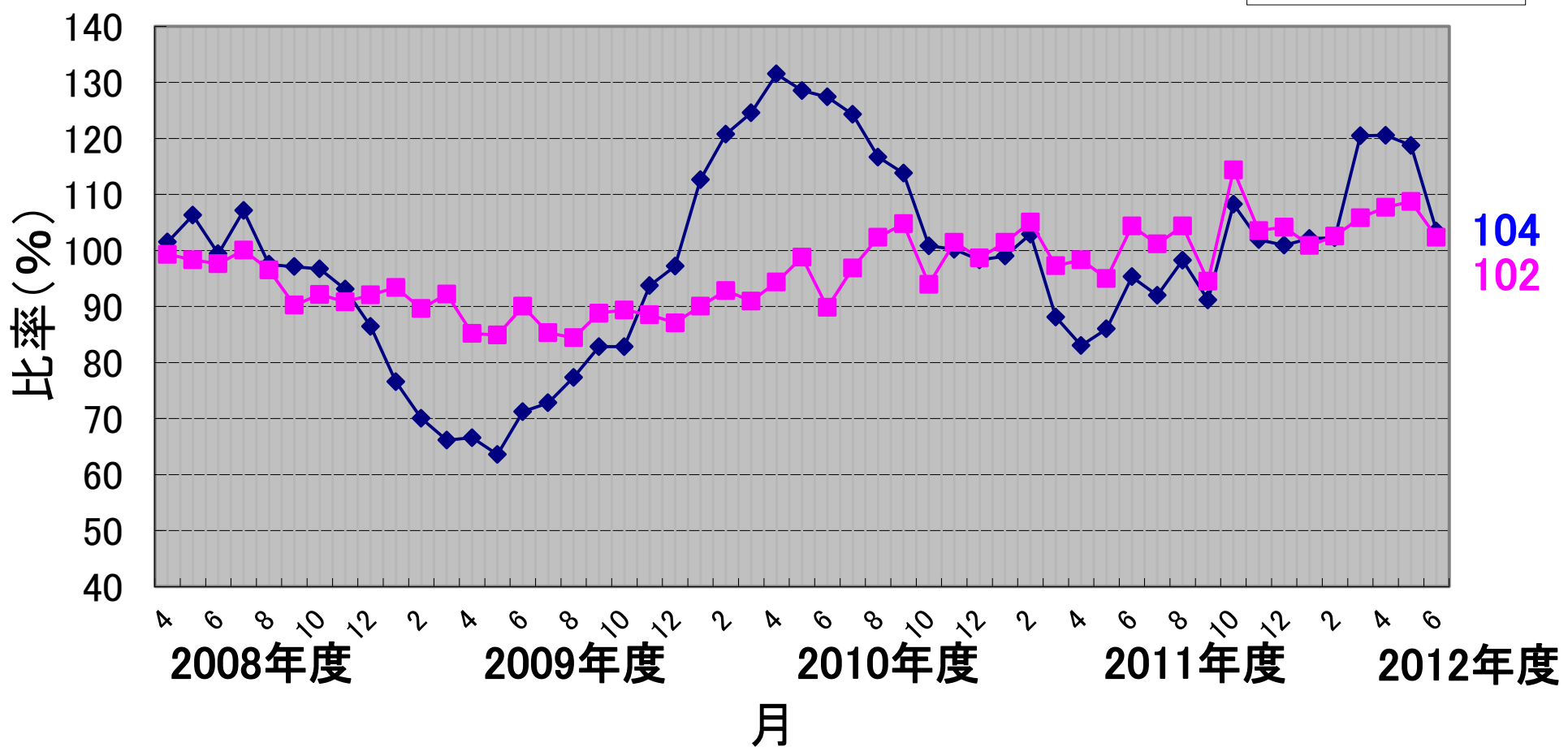


内航元請オペ50社【油送船】輸送実績の推移

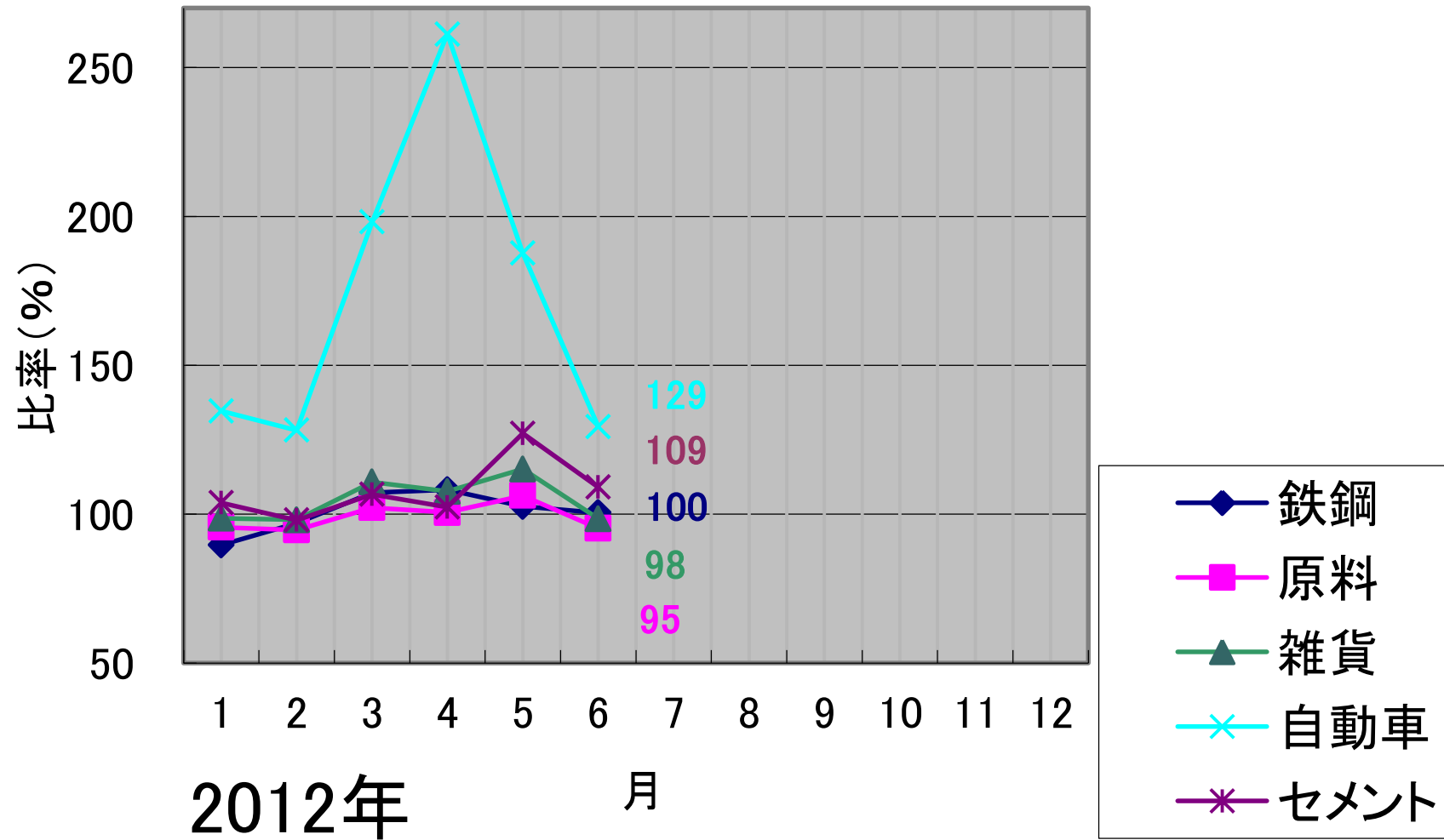


輸送実績の推移<前年同月対比>

- ◆ 貨物船
- タンカー



貨物船主要品目輸送実績<前年同月対比>



油送船主要輸送品目輸送実績<前年同月対比>

