

内航海運における輸送動向調査結果について[2016.11]

内航海運の貨物船・油送船の主要元請オペレータ 60 社における輸送量（内航輸送量全体の 80%以上を占める）について、毎月末に調査を行っている。

2016 年 12 月末の調査結果は以下の通りとなった。

貨物船の概要

2016 年 11 月（実績値）における貨物船の輸送量は、18,011 千トンで前年同月比 107%、前月比で 97%となっている。

輸送主要品目別に前年同月比を見ると、鉄鋼は 110%。前年同月が 2009 年 7 月以来の低い輸送水準であったため増加した。一方で、雨天が多く荷役の中止や荒天による輸送障害もあり次月に繰り越された貨物もあった。

原料は石灰石が前年同月にセメント需要の低迷や設備トラブルがあったため低調であった。今年はそのようなことがなく微増。その他の原材料（鉄・スクラップ）が増加し 106%。

燃料は 138%。石炭が前月に続いて二次輸送の増加が見られたほか、一部に火力発電所向けの需要が高まった。大幅増加の要因として、前年夏に水力発電の高稼働が続いており、石炭の消費が繰り越されたため前年同月は輸送が減少していた。

紙・パルプは、前月に続いて関東の在庫が減少したことにより北海道からの送り込みが増加したが、工場の休転や需要の減少で 91%。

雑貨は 107%。北海道発の青果物（馬鈴薯、甜菜）のほか、熊本地震の影響から関東の工場飲料の代替生産を行っており、沖縄へ飲料の送り込みが続いている。また、前月開設の新規航路（清水～大分）も増加の一因となった。

自動車は 103%。メーカーの新型車投入により登録車販売が持ち直しつつある。セメントは関東、東北等では需要は安定しているが減船もあり 99%。

油送船の概要

2016 年 11 月（実績値）における油送船の輸送量は、11,043 千 kl・千トンで前年同月比 102%となっている。

全国的に低温となり下旬には冬型の気圧配置が現れたため、例年よりも早い降雪の地域が各所で見られた。

黒油は製油所の定修の影響により転送を行ったため、船社によって輸送の増減が見られたほか、寒波の到来で低温となったため電力需要の増加で一時的に輸送のスケジュールがタイトとなったため 102%。

白油（ガソリン・灯油・軽油）は前月まであった製油所の定修やトラブルが解消された。寒波の到来で北向けの灯油需要が伸びた反面、低気圧の影響で不荷役や避難など輸送障害が発生したため微増にとどまり 101%。

ケミカルは 110%。定修明けで荷動きが活発化。京浜－瀬戸内の航路が低気圧の影響を受けにくいことや輸出増加に伴い製油所間転送が見られたことで増加した。

高压液化は 110%。寒波の到来により LPG の需要が増加した。また、FCC ブタンの転送が見られた。

高温液体は 72%。アスファルトの需要減少が見られた。

耐腐食は硫酸の増加は工業用の輸送が順調であったことや工場トラブルによる転送需要があった。苛性ソーダはこのところの円安傾向により輸出向けの輸送が出てきて 107%。

【貨物船】内航輸送主要元請才ペ60社(2016年11月分)輸送実績推移表

単位:千トン

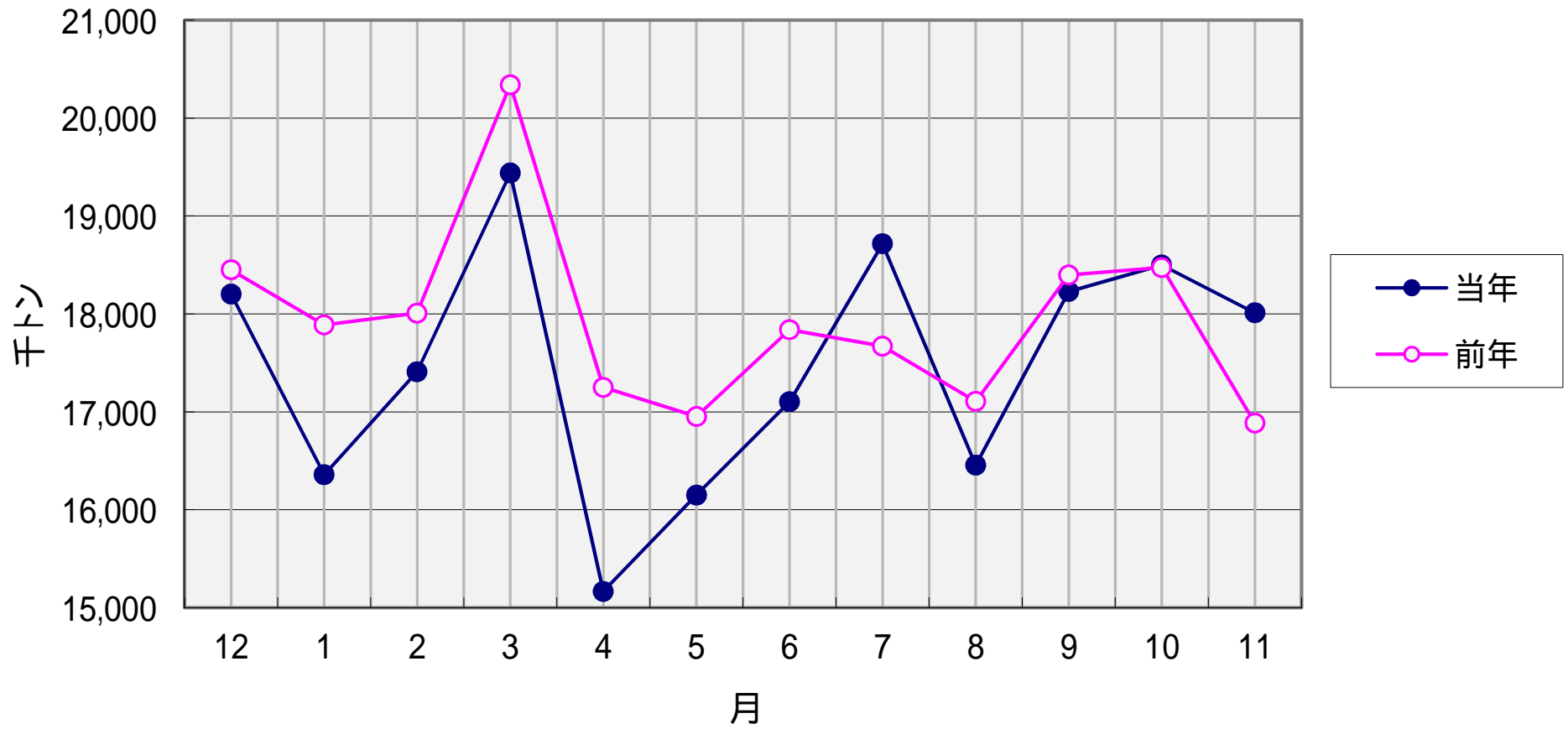
分類	月	12	1	2	3	4	5	6	7	8	9	10	11	12~11月累計
	回答社数	38	38	38	38	37	38	38	38	38	38	38	38	38
鉄鋼	当年	3,379	3,116	3,234	3,717	3,035	3,258	3,123	3,558	3,246	3,405	3,583	3,397	40,052
	前年	3,422	3,636	3,376	3,716	3,214	3,401	3,230	3,154	3,268	3,527	3,551	3,097	40,592
14社	前年対比	0.99	0.86	0.96	1.00	0.94	0.96	0.97	1.13	0.99	0.97	1.01	1.10	0.99
	(前月比)	-	(0.92)	(1.04)	(1.15)	(0.82)	(1.07)	(0.96)	(1.14)	(0.91)	(1.05)	(1.05)	(0.95)	-
原料 (石灰石、スラグ等)	当年	4,984	4,426	4,547	4,663	3,843	4,475	4,574	4,874	4,740	4,666	4,761	4,581	55,133
	前年	5,087	4,808	4,713	5,145	4,471	4,794	4,549	4,659	4,963	4,818	4,703	4,340	57,050
24社	前年対比	0.98	0.92	0.96	0.91	0.86	0.93	1.01	1.05	0.96	0.97	1.01	1.06	0.97
	(前月比)	-	(0.89)	(1.03)	(1.03)	(0.82)	(1.16)	(1.02)	(1.07)	(0.97)	(0.98)	(1.02)	(0.96)	-
燃料 (石炭、コークス)	当年	1,252	1,231	1,215	1,329	964	978	1,147	1,438	1,265	1,295	1,245	1,351	14,709
	前年	1,297	1,278	1,107	1,344	1,062	1,058	1,416	1,253	1,308	1,194	1,239	977	14,533
14社	前年対比	0.97	0.96	1.10	0.99	0.91	0.92	0.81	1.15	0.97	1.08	1.00	1.38	1.01
	(前月比)	-	(0.98)	(0.99)	(1.09)	(0.73)	(1.01)	(1.17)	(1.25)	(0.88)	(1.02)	(0.96)	(1.09)	-
紙・パルプ	当年	223	227	206	229	176	205	201	204	163	193	230	198	2,456
	前年	192	229	219	233	219	208	217	184	198	203	222	217	2,541
12社	前年対比	1.17	0.99	0.94	0.98	0.80	0.98	0.93	1.11	0.82	0.95	1.04	0.91	0.97
	(前月比)	-	(1.02)	(0.91)	(1.11)	(0.77)	(1.16)	(0.98)	(1.01)	(0.80)	(1.18)	(1.19)	(0.86)	-
雑貨 (一般雑貨、コンテナ等)	当年	2,039	1,705	1,873	2,023	1,652	1,708	1,826	1,993	1,867	2,159	2,200	2,128	23,171
	前年	1,935	1,779	1,824	2,011	1,934	1,770	1,996	1,996	1,863	1,985	2,150	1,987	23,231
22社	前年対比	1.05	0.96	1.03	1.01	0.85	0.96	0.91	1.00	1.00	1.09	1.02	1.07	1.00
	(前月比)	-	(0.84)	(1.10)	(1.08)	(0.82)	(1.03)	(1.07)	(1.09)	(0.94)	(1.16)	(1.02)	(0.97)	-
自動車	当年	3,626	3,434	3,902	4,928	3,349	3,235	3,879	3,983	2,939	4,120	3,838	3,748	44,981
	前年	3,761	3,772	4,265	5,183	3,971	3,307	3,896	3,848	3,145	4,135	3,870	3,630	46,783
10社	前年対比	0.96	0.91	0.91	0.95	0.84	0.98	1.00	1.04	0.93	1.00	0.99	1.03	0.96
	(前月比)	-	(0.95)	(1.14)	(1.26)	(0.68)	(0.97)	(1.20)	(1.03)	(0.74)	(1.40)	(0.93)	(0.98)	-
セメント	当年	2,699	2,220	2,433	2,549	2,149	2,293	2,354	2,664	2,236	2,390	2,642	2,609	29,237
	前年	2,757	2,389	2,503	2,706	2,378	2,412	2,535	2,577	2,362	2,534	2,739	2,638	30,530
12社	前年対比	0.98	0.93	0.97	0.94	0.90	0.95	0.93	1.03	0.95	0.94	0.96	0.99	0.96
	(前月比)	-	(0.82)	(1.10)	(1.05)	(0.84)	(1.07)	(1.03)	(1.13)	(0.84)	(1.07)	(1.11)	(0.99)	-
貨物船 合計	当年	18,203	16,358	17,410	19,437	15,167	16,151	17,104	18,715	16,457	18,227	18,499	18,011	209,741
	前年	18,450	17,889	18,007	20,339	17,250	16,952	17,839	17,671	17,107	18,397	18,473	16,886	215,260
38社	前年対比	0.99	0.91	0.97	0.96	0.88	0.95	0.96	1.06	0.96	0.99	1.00	1.07	0.97
	(前月比)	-	(0.90)	(1.06)	(1.12)	(0.78)	(1.06)	(1.06)	(1.09)	(0.88)	(1.11)	(1.01)	(0.97)	-

【油送船】内航輸送主要元請才ペ60社(2016年11月分)輸送実績推移表

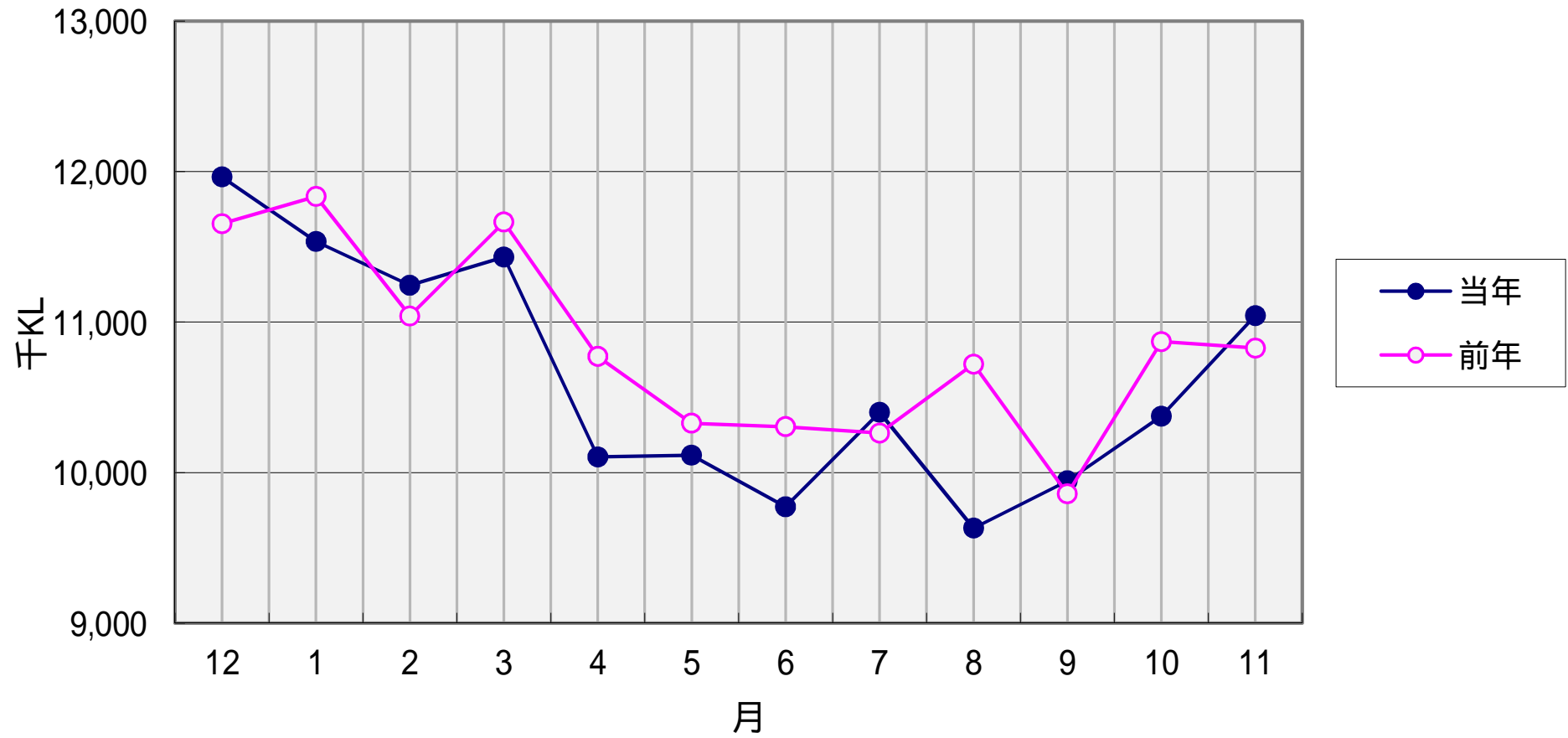
単位:千KL・千トン

分類	月	12	1	2	3	4	5	6	7	8	9	10	11	12~11月累計
	回答社数	29	29	29	29	29	29	29	29	29	29	29	29	29
黒油 18社	当年	3,228	3,285	3,254	3,109	2,623	2,482	2,535	2,825	2,526	2,553	2,426	2,916	33,762
	前年	3,393	3,408	3,205	3,407	3,164	2,810	2,890	2,785	3,013	2,299	2,772	2,872	36,018
	前年対比	0.95	0.96	1.02	0.91	0.83	0.88	0.88	1.01	0.84	1.11	0.88	1.02	0.94
	(前月比)	-	(1.02)	(0.99)	(0.96)	(0.84)	(0.95)	(1.02)	(1.11)	(0.89)	(1.01)	(0.95)	(1.20)	-
白油 15社	当年	6,814	6,416	6,164	6,470	5,764	5,965	5,653	5,834	5,383	5,687	6,166	6,239	72,556
	前年	6,469	6,589	6,107	6,437	5,789	5,856	5,783	5,744	5,929	5,862	6,305	6,179	73,049
	前年対比	1.05	0.97	1.01	1.01	1.00	1.02	0.98	1.02	0.91	0.97	0.98	1.01	0.99
	(前月比)	-	(0.94)	(0.96)	(1.05)	(0.89)	(1.03)	(0.95)	(1.03)	(0.92)	(1.06)	(1.08)	(1.01)	-
ケミカル 13社	当年	684	666	629	678	661	681	617	678	671	657	680	702	8,005
	前年	649	660	652	670	701	649	641	700	685	654	646	636	7,943
	前年対比	1.05	1.01	0.97	1.01	0.94	1.05	0.96	0.97	0.98	1.00	1.05	1.10	1.01
	(前月比)	-	(0.97)	(0.95)	(1.08)	(0.98)	(1.03)	(0.91)	(1.10)	(0.99)	(0.98)	(1.03)	(1.03)	-
高压液化 (LPG、塩ビモノマー等) 13社	当年	643	608	618	566	522	493	482	529	530	506	562	641	6,701
	前年	633	627	569	576	582	543	514	533	591	534	564	583	6,848
	前年対比	1.02	0.97	1.09	0.98	0.90	0.91	0.94	0.99	0.90	0.95	1.00	1.10	0.98
	(前月比)	-	(0.95)	(1.02)	(0.92)	(0.92)	(0.95)	(0.98)	(1.10)	(1.00)	(0.95)	(1.11)	(1.14)	-
高温液体 (アスファルト、硫黄等) 7社	当年	132	91	115	131	101	96	108	117	107	121	105	110	1,334
	前年	109	118	112	126	99	104	89	110	111	108	137	153	1,376
	前年対比	1.21	0.77	1.03	1.04	1.02	0.92	1.21	1.07	0.97	1.12	0.76	0.72	0.97
	(前月比)	-	(0.69)	(1.26)	(1.14)	(0.77)	(0.94)	(1.12)	(1.09)	(0.91)	(1.14)	(0.86)	(1.05)	-
耐腐食 (硫酸、苛性ソーダ等) 13社	当年	462	468	464	477	433	398	378	417	414	421	436	434	5,204
	前年	402	433	397	448	435	365	387	390	393	401	446	405	4,901
	前年対比	1.15	1.08	1.17	1.07	0.99	1.09	0.98	1.07	1.05	1.05	0.98	1.07	1.06
	(前月比)	-	(1.01)	(0.99)	(1.03)	(0.91)	(0.92)	(0.95)	(1.10)	(0.99)	(1.02)	(1.04)	(1.00)	-
油送船 合計 29社	当年	11,963	11,535	11,244	11,432	10,104	10,115	9,774	10,401	9,631	9,945	10,375	11,043	127,562
	前年	11,654	11,835	11,041	11,663	10,771	10,327	10,304	10,262	10,721	9,858	10,870	10,827	130,135
	前年対比	1.03	0.97	1.02	0.98	0.94	0.98	0.95	1.01	0.90	1.01	0.95	1.02	0.98
	(前月比)	-	(0.96)	(0.97)	(1.02)	(0.88)	(1.00)	(0.97)	(1.06)	(0.93)	(1.03)	(1.04)	(1.06)	-

内航輸送主要元請オペ60社【貨物船】 輸送実績の推移



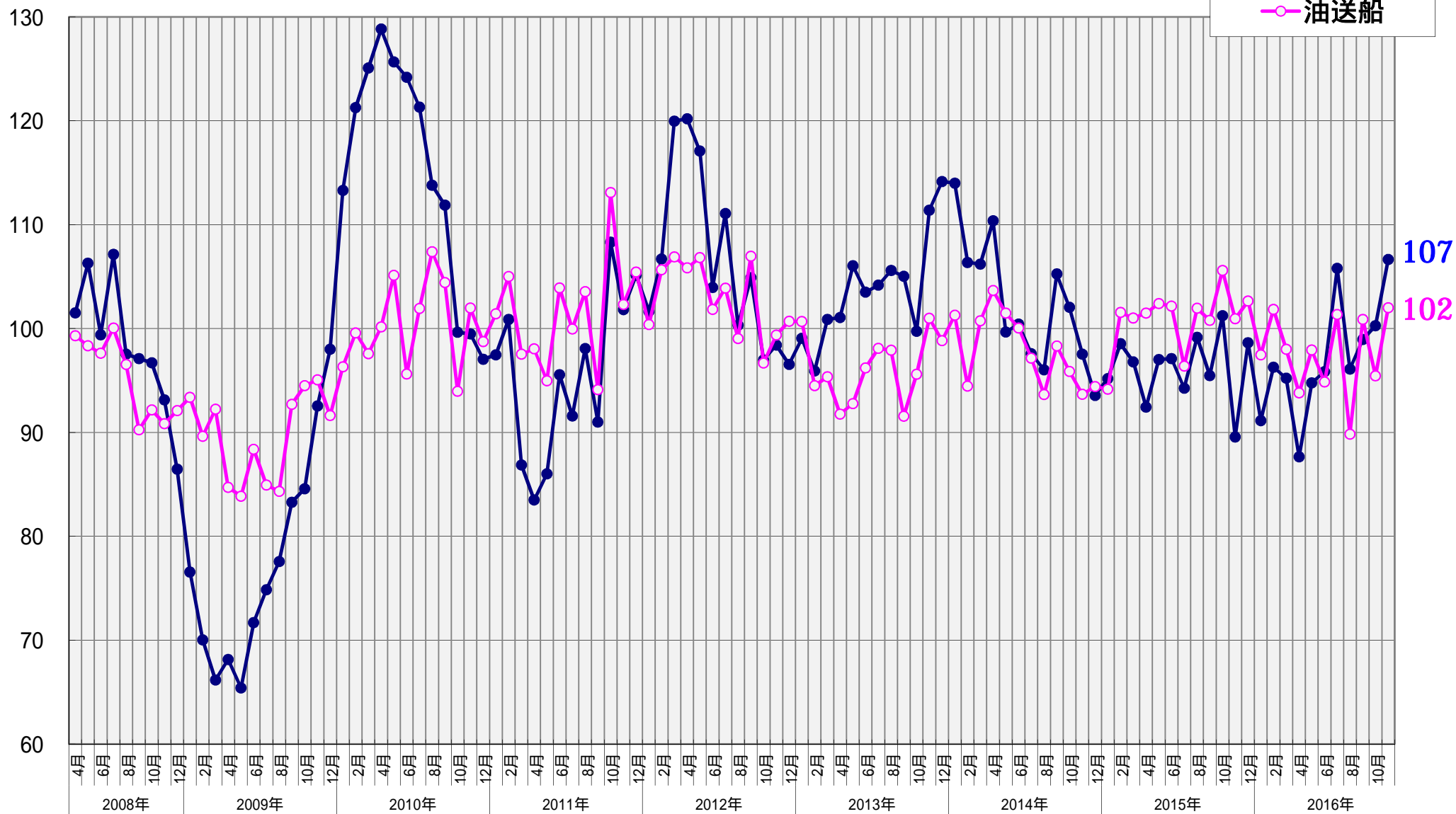
内航輸送主要元請オペ60社【油送船】 輸送実績の推移



比率(%)

輸送実績の推移 < 前年同月対比 >

- 貨物船
- 油送船



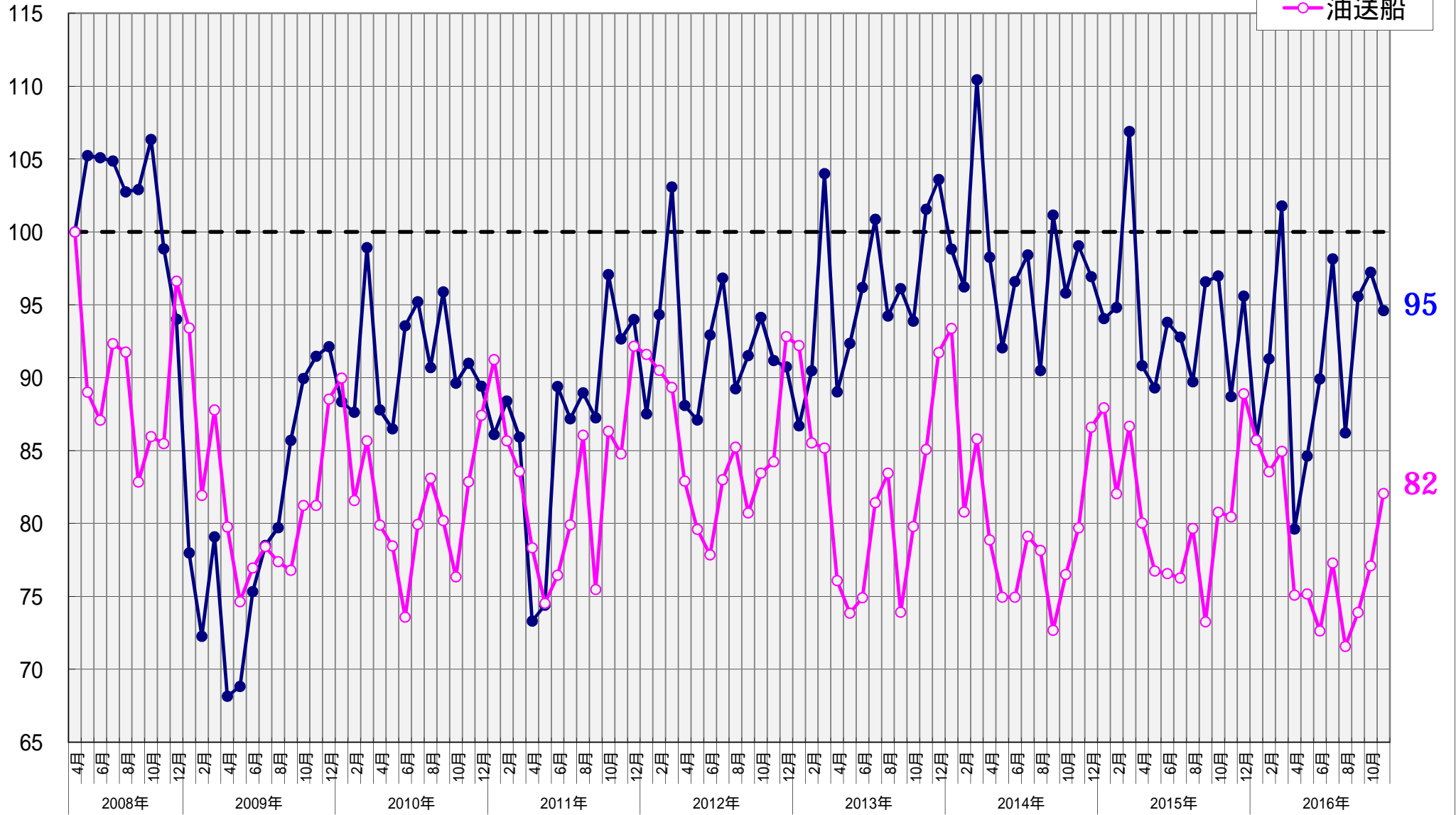
指数

2008年4月 = 100

輸送実績の推移 < 輸送量 > (指数表示)

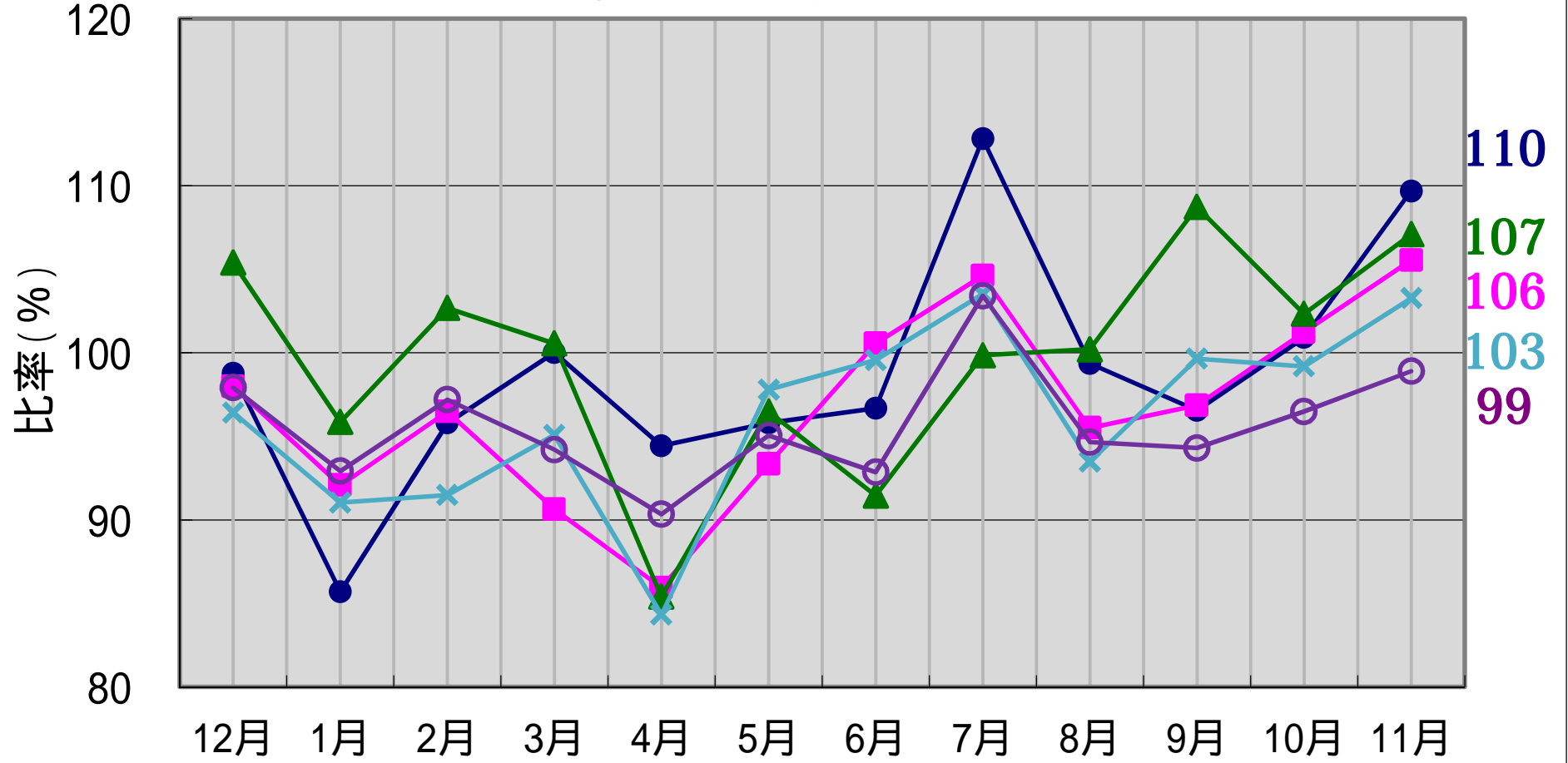
● 貨物船

○ 油送船



【貨物船】 主要品目の輸送実績の推移 < 前年同月対比 >

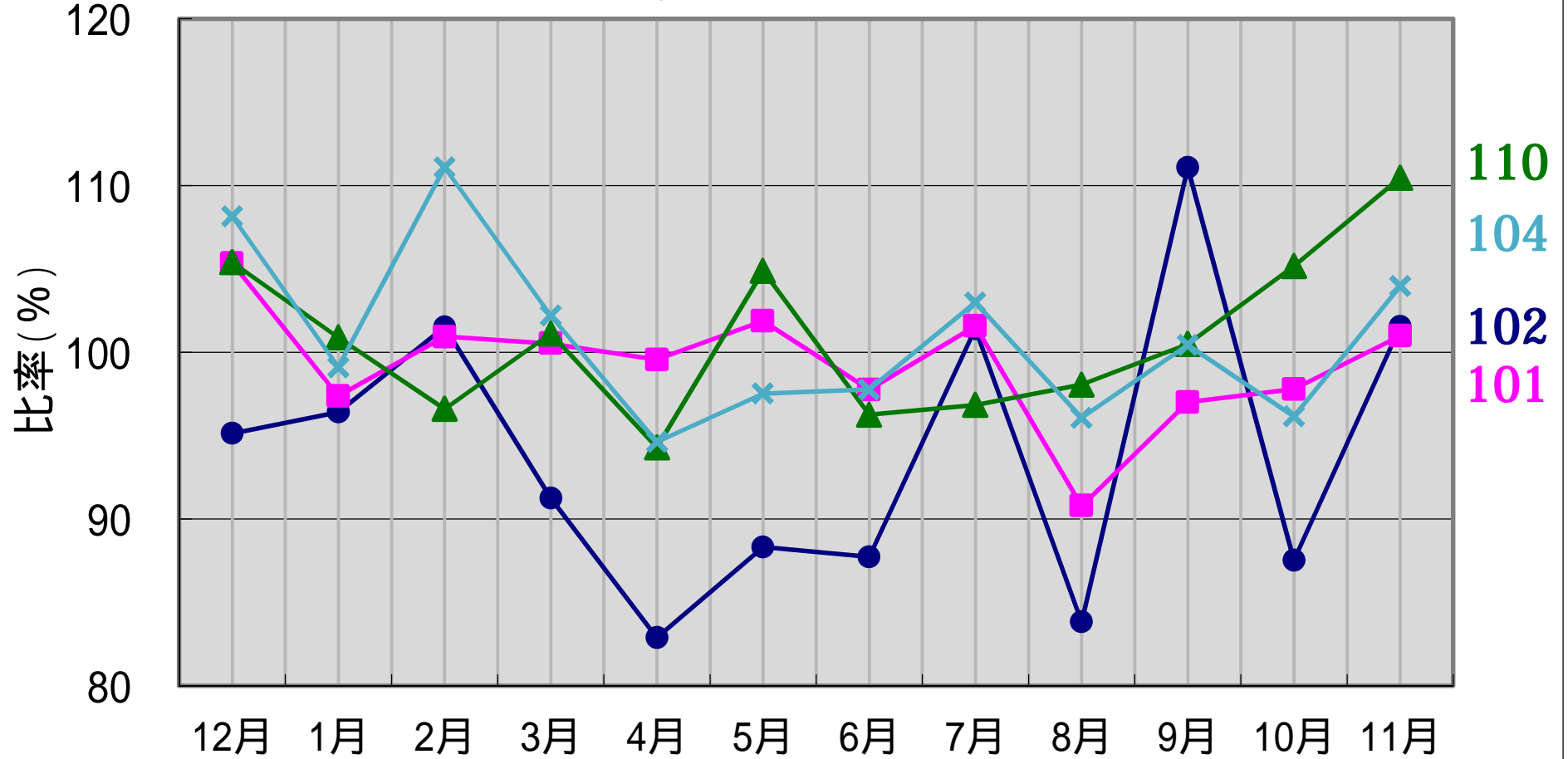
● 鉄鋼 ■ 原料 ▲ 雑貨 × 自動車 ○ セメント



2016年11月分

【油送船】 主要品目の輸送実績の推移 < 前年同月対比 >

● 黒油 ■ 白油 ▲ ケミカル × 特タン船



2016年11月分

110
104
102
101