

## 緊急不況対策に関わる内航海運の実態調査結果について [2009. 2]

米国の金融危機に端を発した景気後退の煽りを受け、昨秋以来、日本経済は急速に悪化し、それに伴って国内の海上荷動量は急速に減退しています。その実態を把握する目的で、内航海運の貨物船・油送船の元請オペレータ上位 50 社における輸送量（内航輸送量全体の 80%以上を占める）について 2009 年 1 月より調査を開始しました。

調査結果は以下の通りです。

### <概要>

1. 貨物船の輸送量については、2008 年 10 月を境に急速に減少を始め、2009 年 1 月（速報ベース）の輸送量は対前年比約 80%（約 2 割減）となっており、特に鉄鋼輸送量における減少傾向が著しく、2009 年 1 月（速報ベース）の輸送量は対前年比約 60%（約 4 割減）となっています。  
また、原料・雑貨・自動車については、2009 年 1 月（速報ベース）の輸送量は対前年比約 83~85%となっています。
2. タンカーの輸送量については、2008 年 8 月から減少を始め、同年 9 月以降は対前年比約 90%（約 1 割減）で推移しています。  
なお、白油・黒油・特タン船のそれぞれについても、ほぼ同様の傾向となっています。



2008年度(前年度対比) 内航輸送元請オペ上位50社【貨物船】実績推移表

単位(千トン)

分類	月	4	5	6	7	8	9	10	11	12	1	2	3	上半期計	下半期計	年度計
	回答社数	37	37	37	37	37	37	37	37	37	37	37	37	37	37	37
鉄鋼 19社	2008年度	4,999	5,088	5,160	5,250	4,895	5,007	5,106	4,482	4,014	3,188			30,400		
	2007年度	4,840	5,007	4,960	4,374	4,961	4,939	5,225	5,053	5,033	5,285	5,091	5,474	29,082	31,161	60,242
	前年比	1.03	1.02	1.04	1.20	0.99	1.01	0.98	0.89	0.80	0.60			1.05		
原料(石灰石等) 24社	2008年度	4,922	5,037	5,245	5,004	5,351	4,959	5,526	5,330	5,266	4,265			30,518		
	2007年度	5,356	5,629	5,263	5,105	5,772	5,390	5,199	4,878	5,251	5,115	5,156	5,710	32,515	31,308	63,823
	前年比	0.92	0.89	1.00	0.98	0.93	0.92	1.06	1.09	1.00	0.83			0.94		
燃料(石炭・コークス) 17社	2008年度	615	558	522	598	654	593	667	603	607	528			3,542		
	2007年度	553	557	554	614	616	534	639	566	756	505	740	686	3,430	3,893	7,323
	前年比	1.11	1.00	0.94	0.97	1.06	1.11	1.04	1.06	0.80	1.04			1.03		
穀物・肥料・飼料 13社	2008年度	124	115	119	128	146	112	115	122	155	124			744		
	2007年度	120	116	140	144	160	131	122	137	130	99	131	139	811	758	1,569
	前年比	1.03	0.99	0.85	0.89	0.91	0.86	0.95	0.89	1.19	1.25			0.92		
機械・プラント 11社	2008年度	42	29	34	39	33	28	36	27	34	46			204		
	2007年度	42	48	46	51	41	50	22	45	30	34	32	43	278	206	484
	前年比	1.00	0.59	0.74	0.75	0.80	0.57	1.67	0.59	1.12	1.35			0.73		
紙・パルプ 13社	2008年度	225	230	236	232	219	295	259	273	244	228			1,437		
	2007年度	215	210	228	225	223	217	255	264	245	237	257	252	1,318	1,511	2,829
	前年比	1.05	1.09	1.03	1.03	0.98	1.36	1.02	1.03	1.00	0.96			1.09		
雑貨 22社	2008年度	2,100	1,943	2,082	2,293	2,215	2,091	2,280	1,694	1,822	1,551			12,725		
	2007年度	1,846	1,880	2,012	2,012	1,976	1,996	2,324	2,106	2,112	1,870	2,077	2,149	11,722	12,639	24,361
	前年比	1.14	1.03	1.03	1.14	1.12	1.05	0.98	0.80	0.86	0.83			1.09		
自動車 10社	2008年度	3,465	4,434	3,678	3,580	3,604	3,484	3,332	3,054	2,708	2,700			22,246		
	2007年度	3,396	2,947	3,676	2,421	2,949	3,859	3,548	3,439	3,192	3,191	3,832	4,974	19,248	22,176	41,424
	前年比	1.02	1.50	1.00	1.48	1.22	0.90	0.94	0.89	0.85	0.85			1.16		
セメント 15社	2008年度	2,446	2,435	2,372	2,660	2,507	2,556	2,798	2,606	2,740	2,396			14,976		
	2007年度	2,253	2,204	2,028	1,941	2,688	2,645	2,870	2,917	3,189	2,494	2,654	2,913	13,758	17,037	30,795
	前年比	1.09	1.10	1.17	1.37	0.93	0.97	0.98	0.89	0.86	0.96			1.09		
砂・砂利・石材 10社	2008年度	131	92	113	99	107	139	199	166	181	153			681		
	2007年度	165	181	131	136	128	78	121	104	87	97	84	129	820	622	1,442
	前年比	0.79	0.51	0.86	0.73	0.83	1.78	1.64	1.60	2.07	1.57			0.83		
貨物船合計 37社	2008年度	19,068	19,962	19,562	19,883	19,732	19,265	20,320	18,356	17,770	15,178			117,472		
	2007年度	18,787	18,780	19,038	17,024	19,514	19,838	20,324	19,509	20,026	18,929	20,054	22,469	112,982	121,311	234,292
	前年比	1.01	1.06	1.03	1.17	1.01	0.97	1.00	0.94	0.89	0.80			1.04		



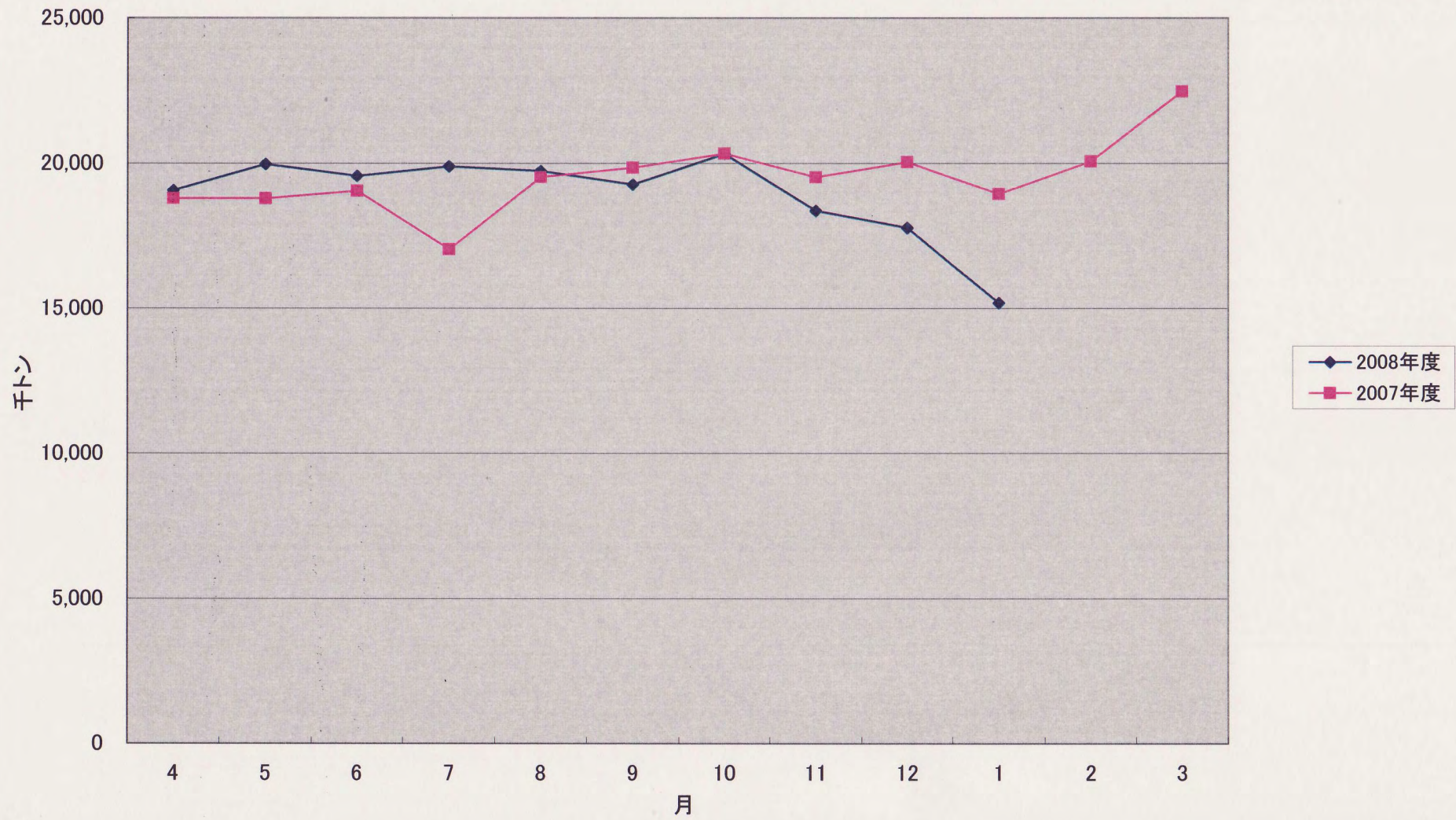
2008年度(前年度対比) 内航輸送元請オペ上位50社【タンカー・特タン船】輸送実績推移表

単位(千KL)

分類	月	4	5	6	7	8	9	10	11	12	1	2	3	上半期計	下半期計	年度計
	回答社数	22	22	22	22	22	22	23/22	23/22	23/22	23/22					
黒油 17社	2008年度	4,032	3,985	3,738	4,115	4,029	3,558	3,704	3,765	4,038	3,903			23,457		
	2007年度	4,083	3,774	3,726	3,599	3,918	4,005	4,095	4,150	4,535	4,375	4,278	4,417	23,106	25,850	48,956
	前年比	0.99	1.06	1.00	1.14	1.03	0.89	0.90	0.91	0.89	0.89			1.02		
白油 14社	2008年度	7,203	6,567	6,132	6,677	6,883	6,171	6,600	6,823	7,732	7,165			39,633		
	2007年度	7,116	6,951	6,796	7,214	7,371	6,810	7,037	7,345	8,001	7,747	7,220	7,149	42,258	44,500	86,757
	前年比	1.01	0.94	0.90	0.93	0.93	0.91	0.94	0.93	0.97	0.92			0.94		
油脂 1社	2008年度	0	0	0	0	0	0	0	0	0	0			1		
	2007年度	0	0	0	0	0	0	0	0	0	0	0	0	1	1	2
	前年比													1.20		
ケミカル 11/10社	2008年度	581	580	566	563	587	527	507	435	468	465			3,404		
	2007年度	650	616	591	674	629	614	571	584	631	624	599	539	3,773	3,548	7,321
	前年比	0.89	0.94	0.96	0.84	0.93	0.86	0.89	0.75	0.74	0.74			0.90		
一般タンカー 計 19/18社	2008年度	11,816	11,133	10,436	11,355	11,499	10,256	10,811	11,024	12,238	11,533			66,495		
	2007年度	11,849	11,341	11,113	11,487	11,918	11,429	11,704	12,079	13,167	12,747	12,097	12,105	69,137	73,899	143,036
	前年比	1.00	0.98	0.94	0.99	0.96	0.90	0.92	0.91	0.93	0.90			0.96		
高圧液化 8社	2008年度	332	299	316	336	301	274	290	254	295	275			1,859		
	2007年度	354	318	325	318	301	266	301	292	342	345	331	347	1,882	1,958	3,839
	前年比	0.94	0.94	0.97	1.06	1.00	1.03	0.96	0.87	0.86	0.80			0.99		
高温液体 10/9社	2008年度	144	133	150	141	119	126	170	190	167	145			812		
	2007年度	150	148	152	127	140	141	155	161	181	124	147	192	859	960	1,819
	前年比	0.96	0.90	0.98	1.11	0.85	0.89	1.10	1.18	0.92	1.17			0.95		
耐腐食 9社	2008年度	365	357	378	458	365	355	354	315	303	274			2,277		
	2007年度	362	309	273	349	358	373	391	376	368	355	350	381	2,024	2,220	4,244
	前年比	1.01	1.15	1.38	1.31	1.02	0.95	0.91	0.84	0.82	0.77			1.12		
特タン船計 16/15社	2008年度	840	789	844	936	785	755	814	758	765	695			4,948		
	2007年度	866	775	750	794	800	780	847	829	890	824	828	920	4,765	5,138	9,903
	前年比	0.97	1.02	1.12	1.18	0.98	0.97	0.96	0.91	0.86	0.84			1.04		
タンカー合計 23/22社	2008年度	12,656	11,922	11,280	12,291	12,284	11,011	11,625	11,782	13,003	12,228			71,443		
	2007年度	12,715	12,117	11,863	12,282	12,718	12,209	12,550	12,908	14,058	13,571	12,925	13,025	73,902	79,037	152,939
	前年比	1.00	0.98	0.95	1.00	0.97	0.90	0.93	0.91	0.92	0.90			0.97		

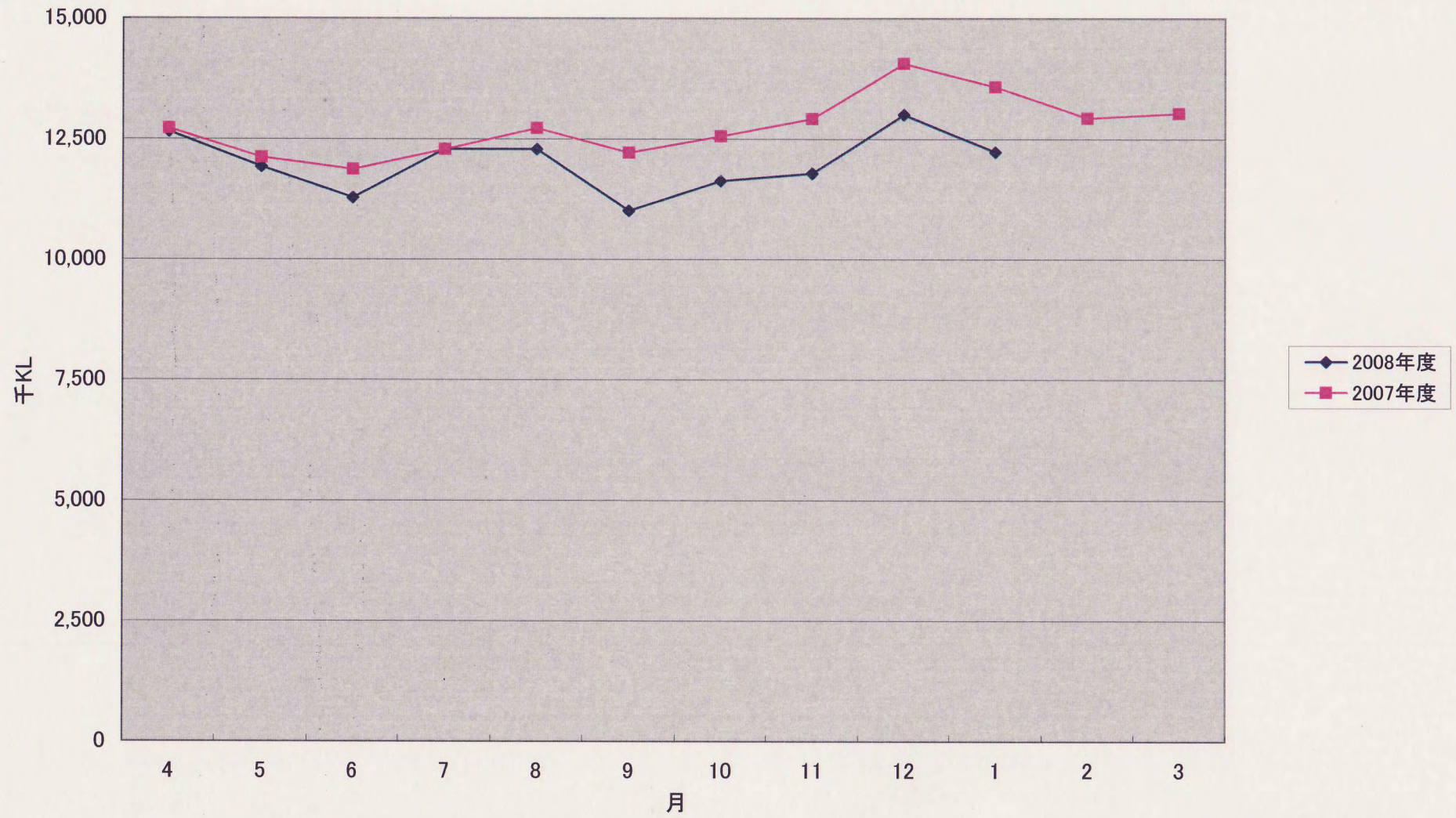


内航輸送元請求ペ上位50社【貨物船】輸送実績の推移



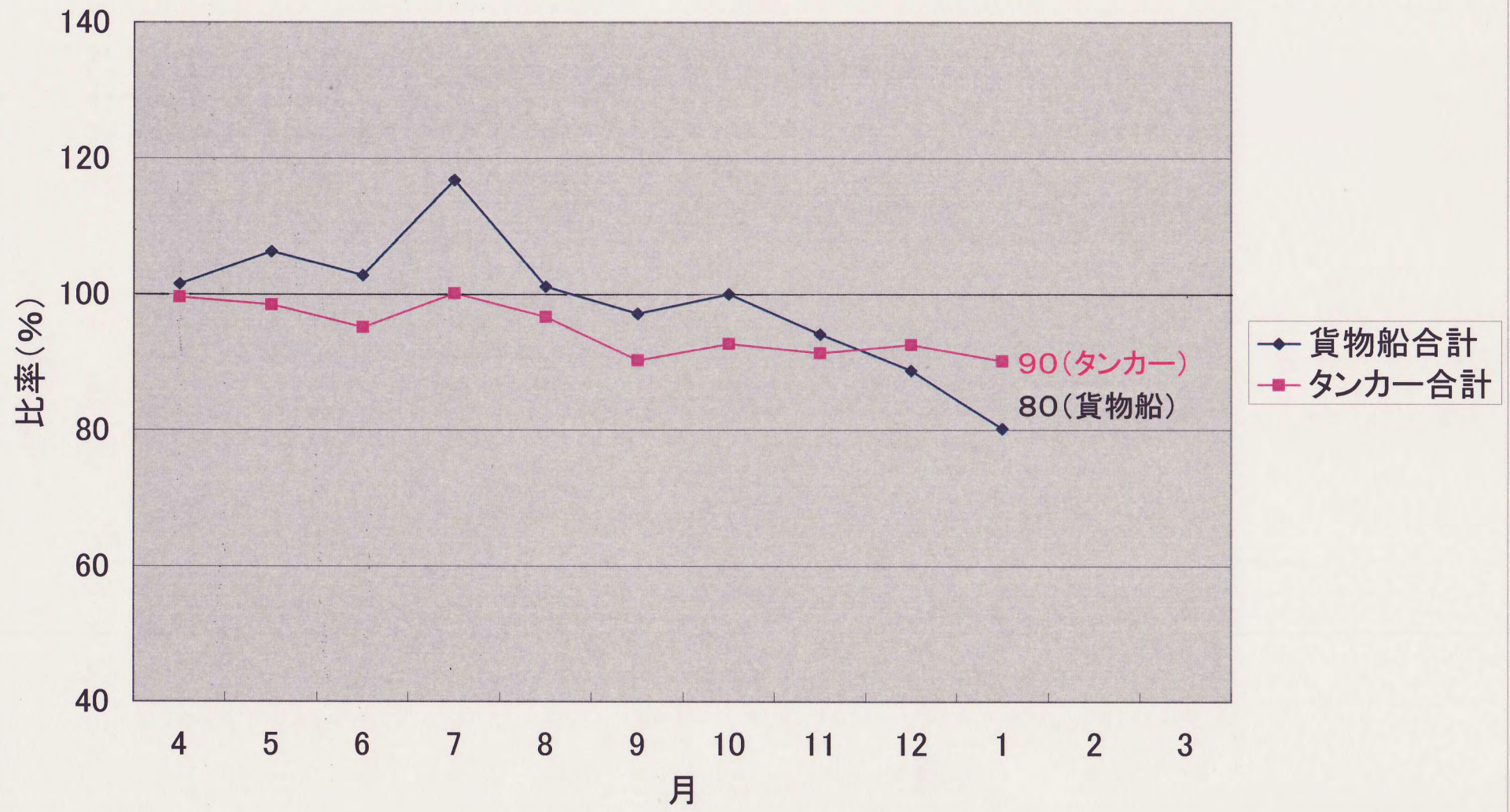


内航輸送元請オペ上位50社【タンカー】輸送実績の推移



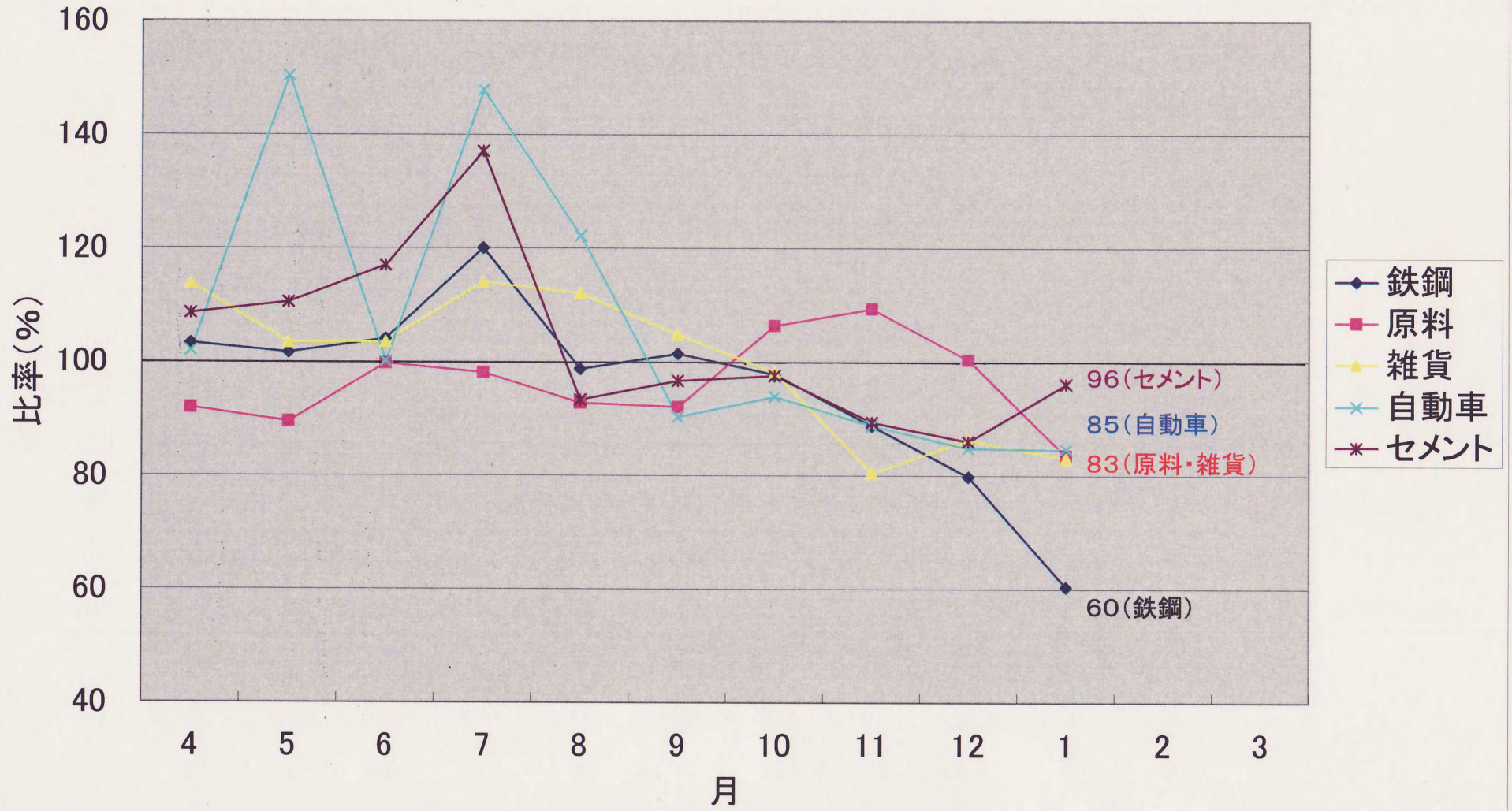


# I. 貨物船・タンカー輸送実績(前年同期比)





## Ⅱ. 貨物船輸送品目輸送実績(前年同期比)





### Ⅲ. タンカー主要品目輸送実績(前年同期比)

