

緊急不況対策に関わる内航海運の実態調査結果について [2009. 5]

米国の金融危機に端を発した景気後退の煽りを受け、昨秋以来、日本経済は急速に悪化し、それに伴って国内の海上荷動量は急速に減退しています。

その実態を把握する目的で、平成 21 年 1 月以来、内航海運の貨物船・油送船の元請オペレータ上位 50 社における輸送量（内航輸送量全体の 80%以上を占める）について、毎月末に調査を行っています。

2009 年 4 月末の調査結果は以下の通りです。

<概要>

1. 貨物船の輸送量については、2008 年 10 月を境に急速に減少しており、2009 年 3 月（実績値）から 4 月（速報値）に掛けての輸送量は、対前年比 66～65%（約 2 / 3）となっています。

特に、鉄鋼についての減少傾向は著しく、2009 年 4 月（速報値）における輸送量は、対前年比 38%（約 6 割減）となっています。

また、2009 年 4 月（速報値）における自動車、雑貨、および原料の輸送量については、それぞれ対前年比 68～72%（約 3 割減）となっています。

2. タンカーの輸送量については、2008 年 8 月から減少を始め、9 月以降は対前年比約 90%（約 1 割減）で推移しています。

なお、白油についての減少量は比較的少ないものの、黒油、ケミカルおよび特タン船については、減少比率が拡大しています。

内航元請オペ上位50社【貨物船】輸送実績推移表(前年同月対比)

2009/5/20

単位(千トン)

分類	月	5	6	7	8	9	10	11	12	1	2	3	4	年間計
鉄鋼 18社	当年月	5,088	5,160	5,250	4,895	5,007	5,106	4,482	4,014	3,281	2,376	2,438	1,922	49,019
	前年月	5,007	4,957	4,967	4,961	4,939	5,286	5,121	5,099	5,285	5,091	5,474	4,999	61,187
	前年比	1.02	1.04	1.06	0.99	1.01	0.97	0.88	0.79	0.62	0.48	0.45	0.38	0.80
原料(石灰石等) 22社	当年月	5,037	5,245	5,004	5,351	4,959	5,526	5,330	5,266	4,053	3,386	3,683	3,558	56,399
	前年月	5,629	5,739	5,612	5,772	5,390	5,637	5,010	5,705	5,115	5,156	5,814	4,922	65,500
	前年比	0.89	0.91	0.89	0.93	0.92	0.98	1.06	0.92	0.79	0.68	0.63	0.72	0.86
燃料(石炭・コー クス) 14社	当年月	558	522	598	654	593	667	603	607	630	658	578	532	7,200
	前年月	557	554	614	616	534	659	566	764	697	740	663	615	7,580
	前年比	1.00	0.94	0.97	1.06	1.11	1.01	1.06	0.79	0.90	0.92	0.87	0.86	0.95
穀物・肥料・飼料 10社	当年月	115	119	128	146	112	115	122	155	116	91	100	100	1,420
	前年月	116	168	106	160	131	115	137	130	99	131	126	124	1,543
	前年比	0.99	0.71	1.21	0.91	0.86	1.00	0.89	1.19	1.17	0.72	0.79	0.81	0.92
機械・プラント 8社	当年月	29	34	39	33	28	36	27	34	29	27	46	38	399
	前年月	48	46	51	41	50	41	45	30	34	32	42	42	502
	前年比	0.59	0.74	0.75	0.80	0.57	0.90	0.59	1.12	0.85	0.88	1.09	0.91	0.79
紙・パルプ 10社	当年月	230	236	232	219	295	259	273	244	217	193	240	223	2,860
	前年月	210	226	225	223	217	257	264	245	237	257	259	225	2,847
	前年比	1.09	1.04	1.03	0.98	1.36	1.01	1.03	1.00	0.91	0.78	0.93	0.99	1.00
雑貨 20社	当年月	1,943	2,082	2,293	2,215	2,091	2,280	1,694	1,822	1,479	1,539	1,554	1,445	22,438
	前年月	1,880	2,053	2,048	1,976	1,996	2,324	2,106	2,112	1,870	2,077	2,096	2,100	24,639
	前年比	1.03	1.01	1.12	1.12	1.05	0.98	0.80	0.86	0.79	0.77	0.74	0.69	0.91
自動車 10社	当年月	4,434	3,678	3,580	3,604	3,484	3,332	3,054	2,708	2,318	2,704	3,416	2,346	38,660
	前年月	2,947	3,676	2,421	2,949	3,859	3,548	3,439	3,192	3,191	3,832	4,978	3,465	41,496
	前年比	1.50	1.00	1.48	1.22	0.90	0.94	0.89	0.85	0.73	0.73	0.69	0.68	0.93
セメント 15社	当年月	2,435	2,372	2,660	2,507	2,556	2,798	2,606	2,740	2,364	2,438	2,619	2,110	30,204
	前年月	2,204	2,126	2,378	2,688	2,645	3,026	2,917	3,189	2,494	2,654	2,843	2,446	31,610
	前年比	1.10	1.12	1.12	0.93	0.97	0.92	0.89	0.86	0.95	0.95	0.92	0.86	0.96
砂・砂利・石材 6社	当年月	92	113	99	107	139	199	166	181	153	147	162	137	1,695
	前年月	181	135	136	128	78	121	104	87	97	84	129	131	1,411
	前年比	0.51	0.84	0.73	0.83	1.78	1.64	1.60	2.07	1.58	1.81	1.25	1.05	1.20
貨物船合計 37社	当年月	19,962	19,562	19,883	19,732	19,265	20,320	18,356	17,770	14,639	13,559	14,836	12,411	210,295
	前年月	18,780	19,679	18,559	19,514	19,838	21,013	19,711	20,553	19,120	20,054	22,424	19,068	238,315
	前年比	1.06	0.99	1.07	1.01	0.97	0.97	0.93	0.86	0.77	0.70	0.66	0.65	0.88

※ 2009年4月の輸送量は、速報値

※ 2月分の対前年比は、2008年(閏年)の日数分を勘案し、補正(×29/28)した値

内航元請オペ上位50社【タンカー・特タン船】 輸送実績推移表(前年同月対比)

2009/5/20

単位(千KL)

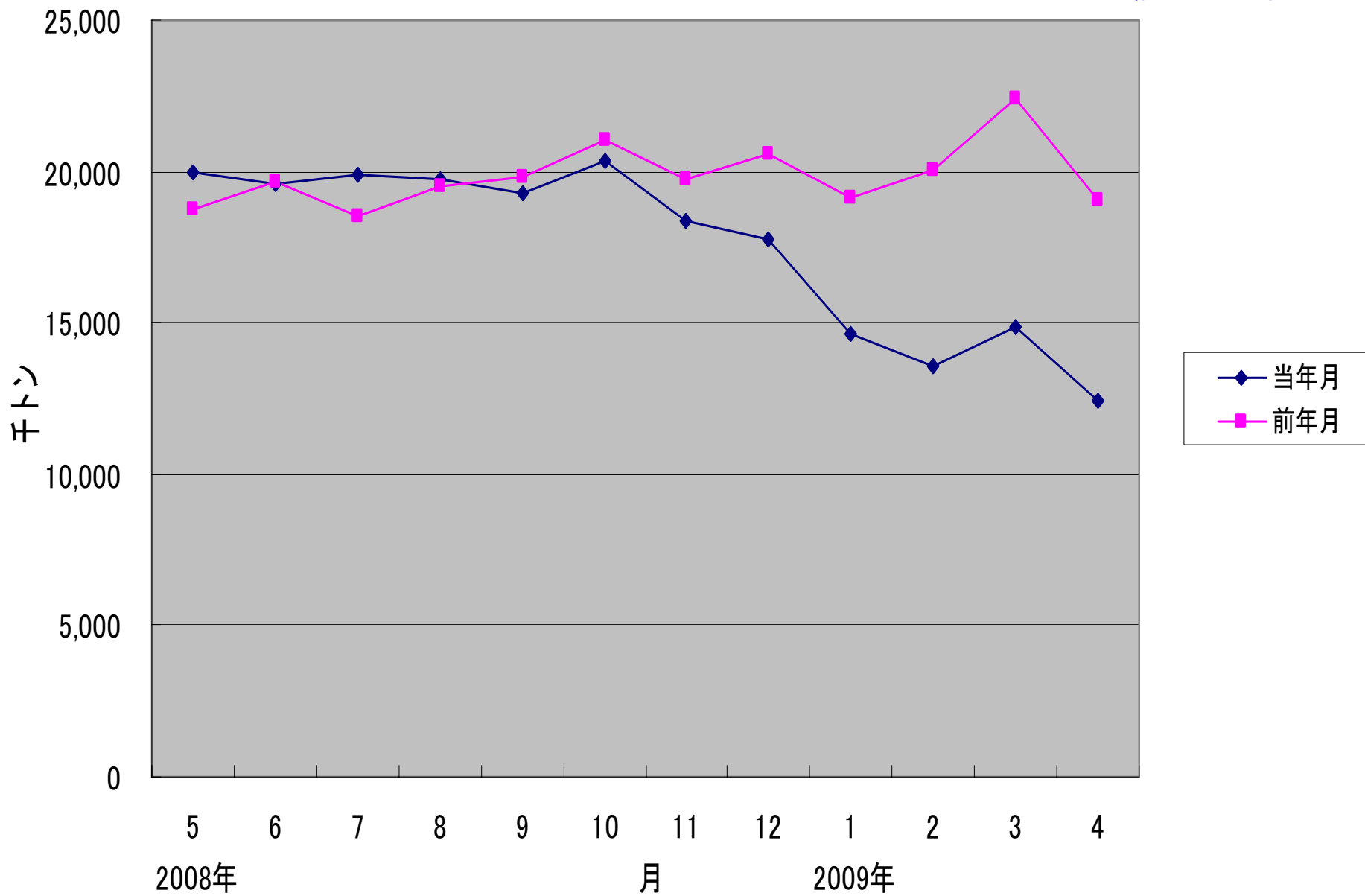
分類	月	5	6	7	8	9	10	11	12	1	2	3	4	年間計
黒油 19社	当年月	3,985	3,738	4,115	4,029	3,558	3,704	3,765	4,038	4,076	3,398	3,474	3,247	45,127
	前年月	3,774	3,726	3,599	3,928	4,006	4,095	4,150	4,535	4,375	4,278	4,417	4,032	48,916
	前年比	1.06	1.00	1.14	1.03	0.89	0.90	0.91	0.89	0.93	0.82	0.79	0.81	0.92
白油 13社	当年月	6,567	6,132	6,677	6,883	6,171	6,600	6,823	7,732	7,532	6,855	7,559	7,060	82,592
	前年月	6,951	6,796	7,214	7,373	6,810	7,037	7,345	8,001	7,747	7,220	7,149	7,203	86,846
	前年比	0.94	0.90	0.93	0.93	0.91	0.94	0.93	0.97	0.97	0.98	1.06	0.98	0.95
油脂 1社	当年月	0	0	0	0	0	0	0	0	0	0	0	0	2
	前年月	0	0	0	0	0	0	0	0	0	0	0	0	2
	前年比													0.73
ケミカル 10社	当年月	580	566	563	587	527	507	435	468	464	333	431	418	5,880
	前年月	616	591	674	629	614	571	584	631	624	599	539	581	7,252
	前年比	0.94	0.96	0.84	0.93	0.86	0.89	0.75	0.74	0.74	0.58	0.80	0.72	0.81
一般タンカー 計 19/18社	当年月	11,133	10,436	11,355	11,499	10,256	10,811	11,024	12,238	12,072	10,587	11,465	10,725	133,601
	前年月	11,341	11,113	11,487	11,930	11,430	11,704	12,079	13,167	12,747	12,097	12,105	11,816	143,016
	前年比	0.98	0.94	0.99	0.96	0.90	0.92	0.91	0.93	0.95	0.91	0.95	0.91	0.93
高圧液化 9社	当年月	299	316	336	301	274	290	254	295	276	268	250	251	3,412
	前年月	318	325	318	301	266	301	292	342	345	331	347	332	3,818
	前年比	0.94	0.97	1.06	1.00	1.03	0.96	0.87	0.86	0.80	0.84	0.72	0.76	0.89
高温液体 9社	当年月	133	150	141	119	126	170	190	167	108	144	126	144	1,717
	前年月	148	152	127	140	141	155	161	181	124	147	192	144	1,812
	前年比	0.90	0.98	1.11	0.85	0.89	1.10	1.18	0.92	0.87	1.02	0.66	1.00	0.95
耐腐食 8社	当年月	357	378	458	365	355	354	315	303	276	239	232	239	3,869
	前年月	309	273	349	358	373	391	376	368	355	350	381	365	4,247
	前年比	1.15	1.38	1.31	1.02	0.95	0.91	0.84	0.82	0.78	0.71	0.61	0.65	0.91
特タン船計 16/15社	当年月	789	844	936	785	755	814	758	765	660	651	607	633	8,997
	前年月	775	750	794	800	781	847	829	890	824	828	920	840	9,878
	前年比	1.02	1.12	1.18	0.98	0.97	0.96	0.91	0.86	0.80	0.81	0.66	0.75	0.91
タンカー合計 23/22社	当年月	11,922	11,280	12,291	12,284	11,011	11,625	11,782	13,003	12,733	11,238	12,072	11,359	142,598
	前年月	12,117	11,863	12,282	12,730	12,210	12,550	12,908	14,058	13,571	12,925	13,025	12,656	152,894
	前年比	0.98	0.95	1.00	0.96	0.90	0.93	0.91	0.92	0.94	0.90	0.93	0.90	0.93

※ 2009年4月の輸送量は、速報値

※ 2月分の対前年比は、2008年(閏年)の日数分を勘案し、補正(×29/28)した値

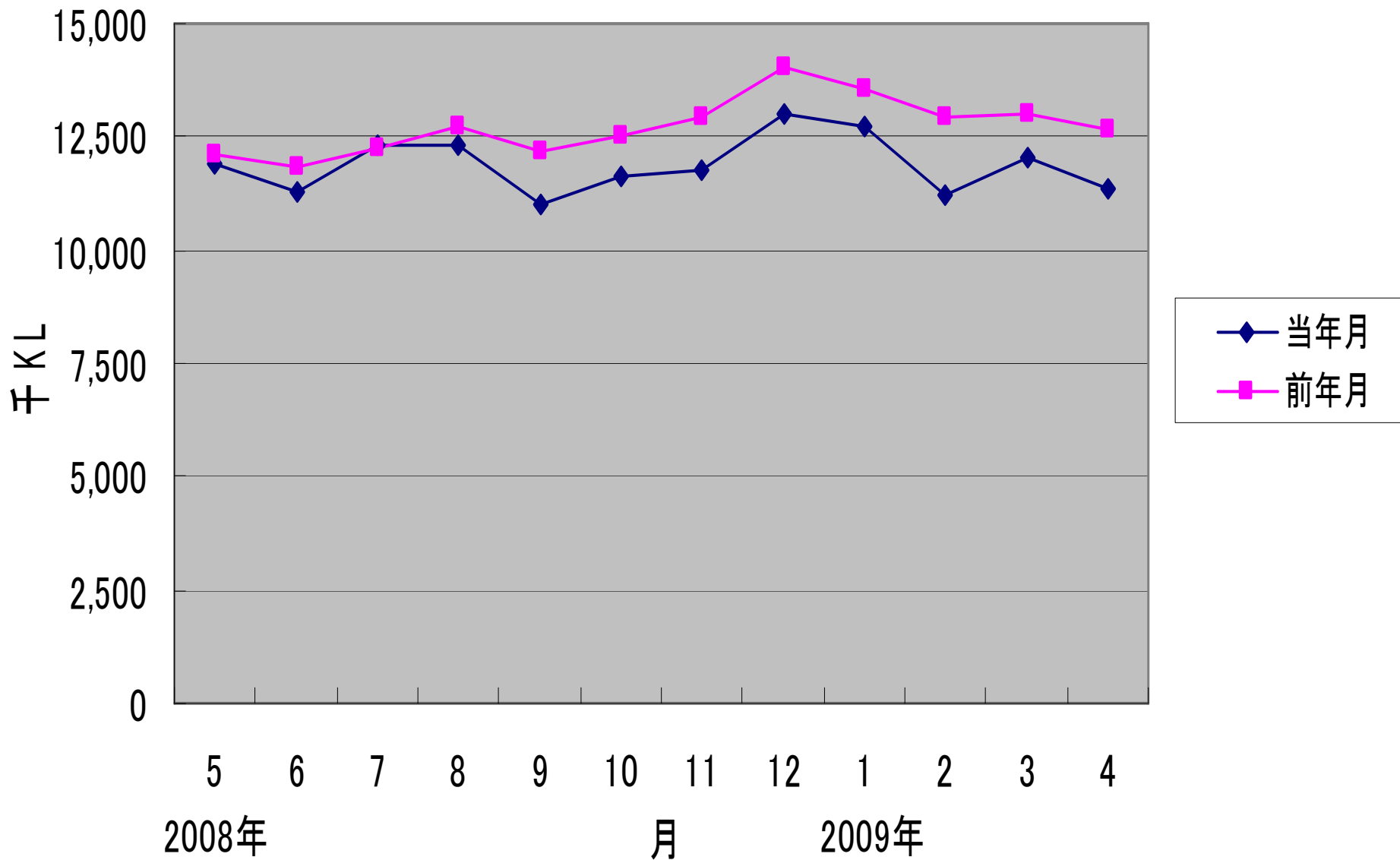
内航元請オペ上位50社【貨物船】輸送実績の推移

(2009年4月の輸送量は速報値)



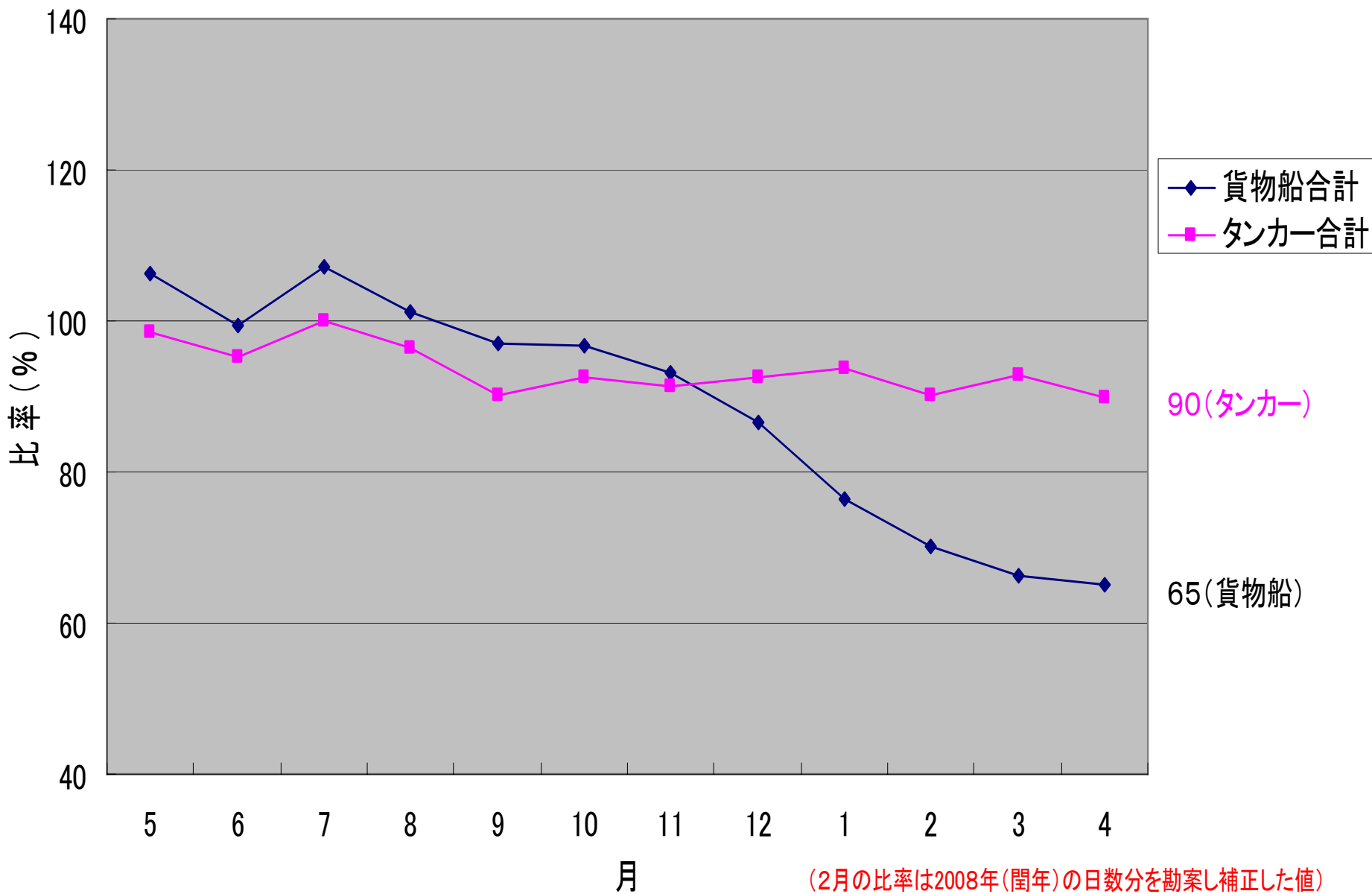
内航元請オペ上位50社【タンカー】輸送実績の推移

(2009年4月の輸送量は速報値)



I. 貨物船・タンカー輸送実績(前年同月対比)

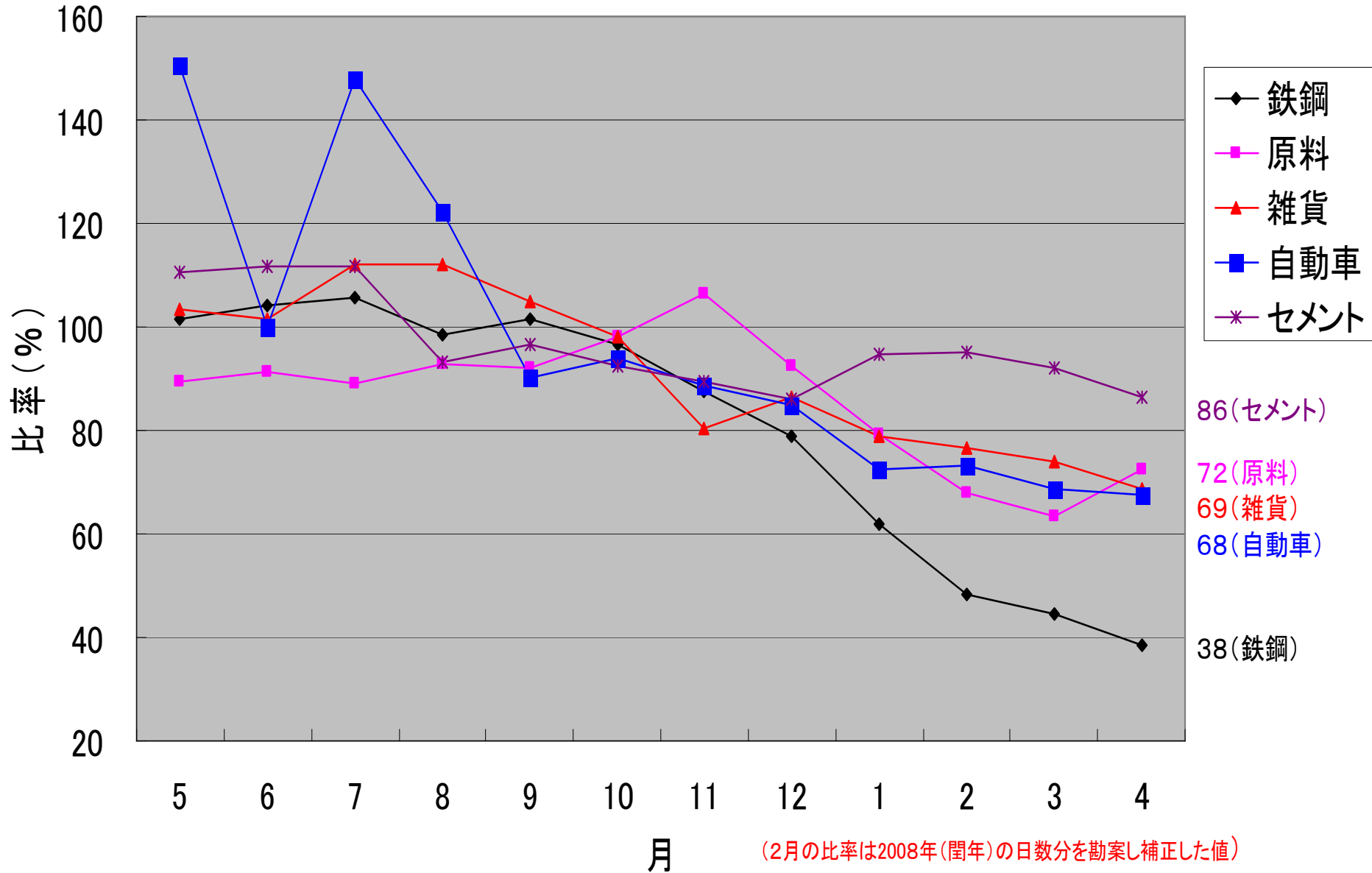
(2009年4月の輸送量は速報値)



(2月の比率は2008年(閏年)の日数分を勘案し補正した値)

Ⅱ. 貨物船輸送品目輸送実績(前年同月対比)

(2009年4月の輸送量は速報値)



Ⅲ. タンカー主要品目輸送実績(前年同月対比)

(2009年4月の輸送量は速報値)

