

緊急不況対策に関わる内航海運の実態調査結果について [2009. 8]

米国の金融危機に端を発した景気後退の煽りを受け、昨秋以来、日本経済は急速に悪化し、それに伴って国内の海上荷動量は急速に減退しています。

その実態を把握する目的で、平成 21 年 1 月以来、内航海運の貨物船・油送船の元請オペレータ上位 50 社における輸送量（内航輸送量全体の 80%以上を占める）について、毎月末に調査を行っています。

2009 年 7 月末の調査結果は以下の通りです。

<概要>

1. 貨物船の輸送量については、2008 年 10 月を境に急速に減少し、2009 年 3 月～5 月の実績値は対前年比 60%台の低い水準まで減少しましたが、6 月の実績値及び 7 月の速報値は対前年比 70%台を回復し、最悪期を脱しつつあるように見られます。

また、自動車の輸送量についても、2009 年 5 月の実績値は対前年比 46%まで下落しましたが、7 月の速報値は対前年比 73%となり、回復傾向を強めています。

一方、鉄鋼の輸送量については、4 月の実績値（41%）を底として上昇に転じたものの、減少比率は依然として高く、6 月の実績値及び 7 月の速報値はいずれも対前年比 56%に止まっています。

2. タンカーの輸送量については、2008 年 8 月から減少を始め、対前年比約 90%（約 1 割減）で推移した後、2009 年 4 月及び 5 月には 80%台に落ちましたが、6 月以降は改善の兆しが見られます。ただし、白油・黒油・ケミカル・特タン船の全てについて、7 月の速報値は 6 月の実績値を下回っており、回復基調は緩やかなものと思われれます。

内航輸送元請オペ上位50社【貨物船】 輸送実績推移表（前年同月対比）

単位(千トン)

分類	月	8	9	10	11	12	1	2	3	4	5	6	7	年間計
鉄鋼 17社	当年月	4,895	5,007	5,106	4,482	4,014	3,281	2,376	2,438	2,066	2,326	2,900	2,949	41,838
	前年月	4,961	4,939	5,286	5,121	5,099	5,285	5,091	5,474	4,999	5,088	5,160	5,250	61,754
	前年比	0.99	1.01	0.97	0.88	0.79	0.62	0.48	0.45	0.41	0.46	0.56	0.56	0.68
原料 23社	当年月	5,351	4,959	5,526	5,330	5,266	4,053	3,386	3,683	3,457	3,440	3,620	3,643	51,716
	前年月	5,772	5,390	5,637	5,010	5,705	5,115	5,156	5,814	4,922	5,037	5,245	5,004	63,805
	前年比	0.93	0.92	0.98	1.06	0.92	0.79	0.68	0.63	0.70	0.68	0.69	0.73	0.81
燃料 14社	当年月	654	593	667	603	607	630	658	578	557	593	533	652	7,325
	前年月	616	534	659	566	764	697	740	663	615	558	522	598	7,532
	前年比	1.06	1.11	1.01	1.06	0.79	0.90	0.92	0.87	0.91	1.06	1.02	1.09	0.98
穀物、肥料、飼料 11社	当年月	146	112	115	122	155	116	91	100	104	112	76	85	1,336
	前年月	160	131	115	137	130	99	131	126	124	115	119	128	1,516
	前年比	0.91	0.86	1.00	0.89	1.19	1.17	0.72	0.79	0.84	0.98	0.64	0.67	0.88
機械・プラント 9社	当年月	33	28	36	27	34	29	27	46	36	37	32	32	398
	前年月	41	50	41	45	30	34	32	42	42	29	34	39	458
	前年比	0.80	0.57	0.90	0.59	1.12	0.85	0.88	1.09	0.87	1.31	0.94	0.83	0.87
紙・パルプ 10社	当年月	219	295	259	273	244	217	193	240	243	239	244	233	2,897
	前年月	223	217	257	264	245	237	257	259	225	230	236	232	2,884
	前年比	0.98	1.36	1.01	1.03	1.00	0.91	0.78	0.93	1.08	1.04	1.04	1.00	1.01
雑貨 22社	当年月	2,215	2,091	2,280	1,694	1,822	1,479	1,539	1,554	1,677	1,657	1,728	1,890	21,626
	前年月	1,976	1,996	2,324	2,106	2,112	1,870	2,077	2,096	2,100	1,943	2,082	2,293	24,977
	前年比	1.12	1.05	0.98	0.80	0.86	0.79	0.77	0.74	0.80	0.85	0.83	0.82	0.87
自動車 9社	当年月	3,604	3,484	3,332	3,054	2,708	2,318	2,704	3,416	2,270	2,034	2,485	2,622	34,032
	前年月	2,949	3,859	3,548	3,439	3,192	3,191	3,832	4,978	3,465	4,434	3,678	3,580	44,145
	前年比	1.22	0.90	0.94	0.89	0.85	0.73	0.73	0.69	0.66	0.46	0.68	0.73	0.77
セメント 15社	当年月	2,507	2,556	2,798	2,606	2,740	2,364	2,438	2,619	2,152	2,000	2,176	2,150	29,105
	前年月	2,688	2,645	3,026	2,917	3,189	2,494	2,654	2,843	2,446	2,435	2,372	2,660	32,368
	前年比	0.93	0.97	0.92	0.89	0.86	0.95	0.95	0.92	0.88	0.82	0.92	0.81	0.90
砂・砂利・石材 7社	当年月	107	139	199	166	181	153	147	162	134	103	145	134	1,769
	前年月	128	78	121	104	87	97	84	129	131	92	113	99	1,263
	前年比	0.83	1.78	1.64	1.60	2.07	1.58	1.81	1.25	1.02	1.12	1.28	1.36	1.40
貨物船計 37社	当年月	19,732	19,265	20,320	18,356	17,770	14,639	13,559	14,836	12,696	12,541	13,939	14,390	192,043
	前年月	19,514	19,838	21,013	19,711	20,553	19,120	20,054	22,424	19,068	19,962	19,562	19,883	240,703
	前年比	1.01	0.97	0.97	0.93	0.86	0.77	0.70	0.66	0.67	0.63	0.71	0.72	0.80

※ 各月は小数点以下を四捨五入しているため、年間計の末尾数値と合わないことがある。

※ 2009年7月の輸送量は、速報値

※ 2月分の対前年比は、2008年(閏年)の日数分を勘案し、補正(×29/28)した値

内航輸送元請オペ上位50社【タンカー・特タン船】 輸送実績推移表（前年同月対比）

単位(千KL)

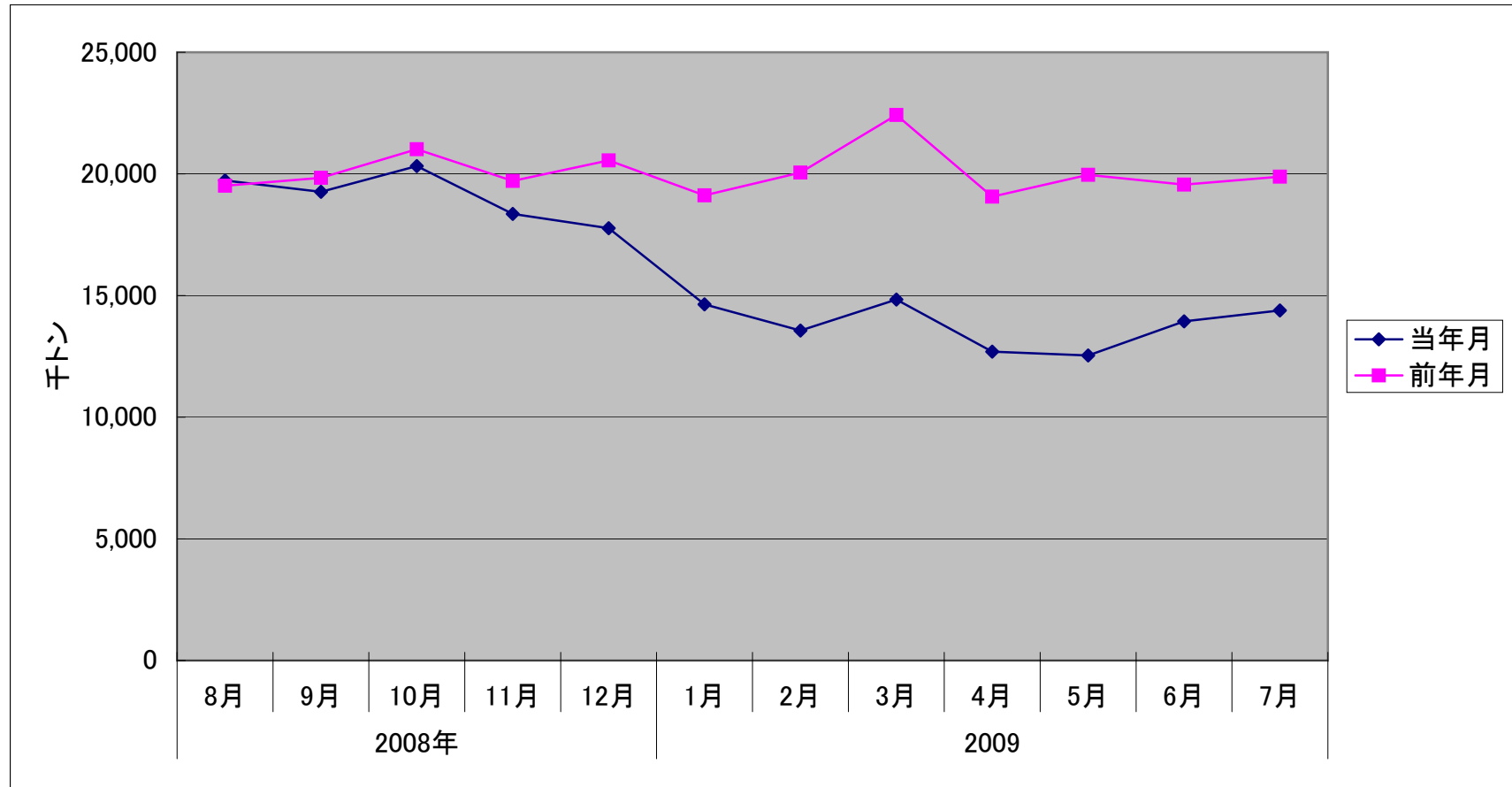
分類	月	8	9	10	11	12	1	2	3	4	5	6	7	年間計
黒油 19社	当年月	4,029	3,558	3,704	3,765	4,038	4,076	3,398	3,474	3,118	2,784	3,088	3,040	42,071
	前年月	3,928	4,006	4,095	4,150	4,535	4,375	4,278	4,417	4,032	3,985	3,874	4,115	49,791
	前年比	1.03	0.89	0.90	0.91	0.89	0.93	0.82	0.79	0.77	0.70	0.80	0.74	0.85
白油 12社	当年月	6,883	6,171	6,600	6,823	7,732	7,532	6,855	7,559	6,599	6,212	6,189	6,299	81,454
	前年月	7,373	6,810	7,037	7,345	8,001	7,747	7,220	7,149	7,203	6,567	6,274	6,677	85,403
	前年比	0.93	0.91	0.94	0.93	0.97	0.97	0.98	1.06	0.92	0.95	0.99	0.94	0.96
油脂 1社	当年月	0	0	0	0	0	0	0	0	0	0	0	0	1
	前年月	0	0	0	0	0	0	0	0	0	0	0	0	2
	前年比	1.00	1.00	1.00	1.00	1.00	0.00	0.00	0.00	0.00	0.00	0.00	0.00	0.42
ケミカル 11社	当年月	587	527	507	435	468	464	333	431	451	489	469	454	5,616
	前年月	629	614	571	584	631	624	599	539	581	580	566	563	7,080
	前年比	0.93	0.86	0.89	0.75	0.74	0.74	0.58	0.80	0.78	0.84	0.83	0.81	0.80
一般タンカー 20社	当年月	11,499	10,256	10,811	11,024	12,238	12,072	10,587	11,465	10,167	9,485	9,746	9,793	129,142
	前年月	11,930	11,430	11,704	12,079	13,167	12,747	12,097	12,105	11,816	11,133	10,714	11,355	142,277
	前年比	0.96	0.90	0.92	0.91	0.93	0.95	0.91	0.95	0.86	0.85	0.91	0.86	0.91
高圧液化 9社	当年月	301	274	290	254	295	276	268	250	261	272	275	280	3,297
	前年月	301	266	301	292	342	345	331	347	332	299	316	336	3,809
	前年比	1.00	1.03	0.96	0.87	0.86	0.80	0.84	0.72	0.79	0.91	0.87	0.83	0.87
高温液体 9社	当年月	119	126	170	190	167	108	144	126	177	179	184	161	1,850
	前年月	140	141	155	161	181	124	147	192	144	133	150	141	1,809
	前年比	0.85	0.89	1.10	1.18	0.92	0.87	1.02	0.66	1.23	1.35	1.23	1.13	1.03
耐腐食 9社	当年月	365	355	354	315	303	276	239	232	236	235	261	302	3,471
	前年月	358	373	391	376	368	355	350	381	365	357	378	458	4,509
	前年比	1.02	0.95	0.91	0.84	0.82	0.78	0.71	0.61	0.65	0.66	0.69	0.66	0.77
特タン船 16社	当年月	785	755	814	758	765	660	651	607	674	686	720	742	8,617
	前年月	800	781	847	829	890	824	828	920	840	789	844	936	10,127
	前年比	0.98	0.97	0.96	0.91	0.86	0.80	0.81	0.66	0.80	0.87	0.85	0.79	0.85
タンカー計 23社	当年月	12,284	11,011	11,625	11,782	13,003	12,733	11,238	12,072	10,841	10,171	10,465	10,535	137,759
	前年月	12,730	12,210	12,550	12,908	14,058	13,571	12,925	13,025	12,656	11,922	11,558	12,291	152,404
	前年比	0.96	0.90	0.93	0.91	0.92	0.94	0.90	0.93	0.86	0.85	0.91	0.86	0.91

※ 各月は小数点以下を四捨五入しているため、年間計の末尾数値と合わないことがある。

※ 2009年7月の輸送量は、速報値

※ 2月分の対前年比は、2008年(閏年)の日数分を勘案し、補正(×29/28)した値

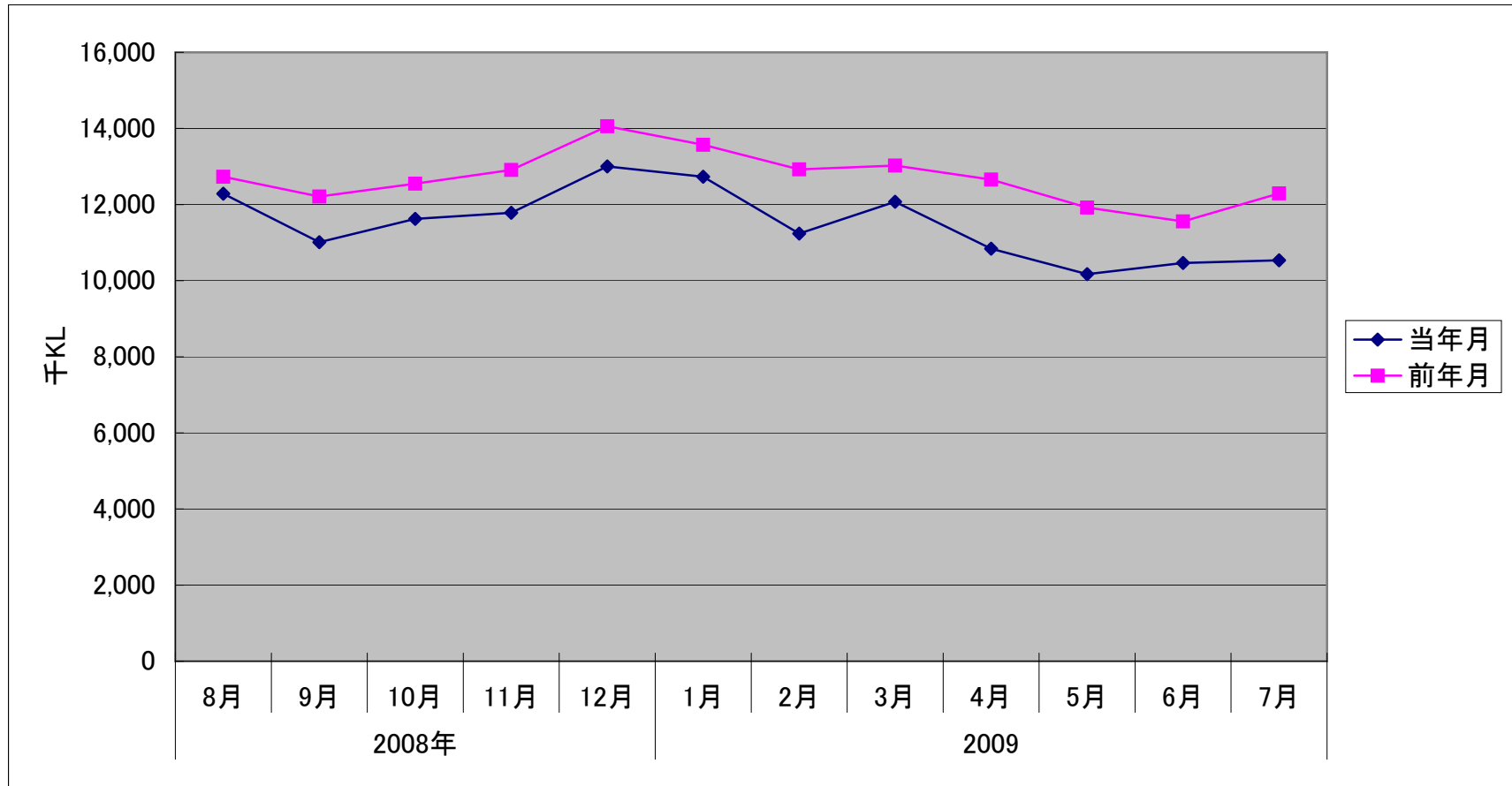
内航輸送元請オペ上位50社【貨物船】 輸送実績の推移



※ 2009年7月の輸送量は、速報値

※ 2月分の対前年比は、2008年(閏年)の日数分を勘案し、補正(×29/28)した値

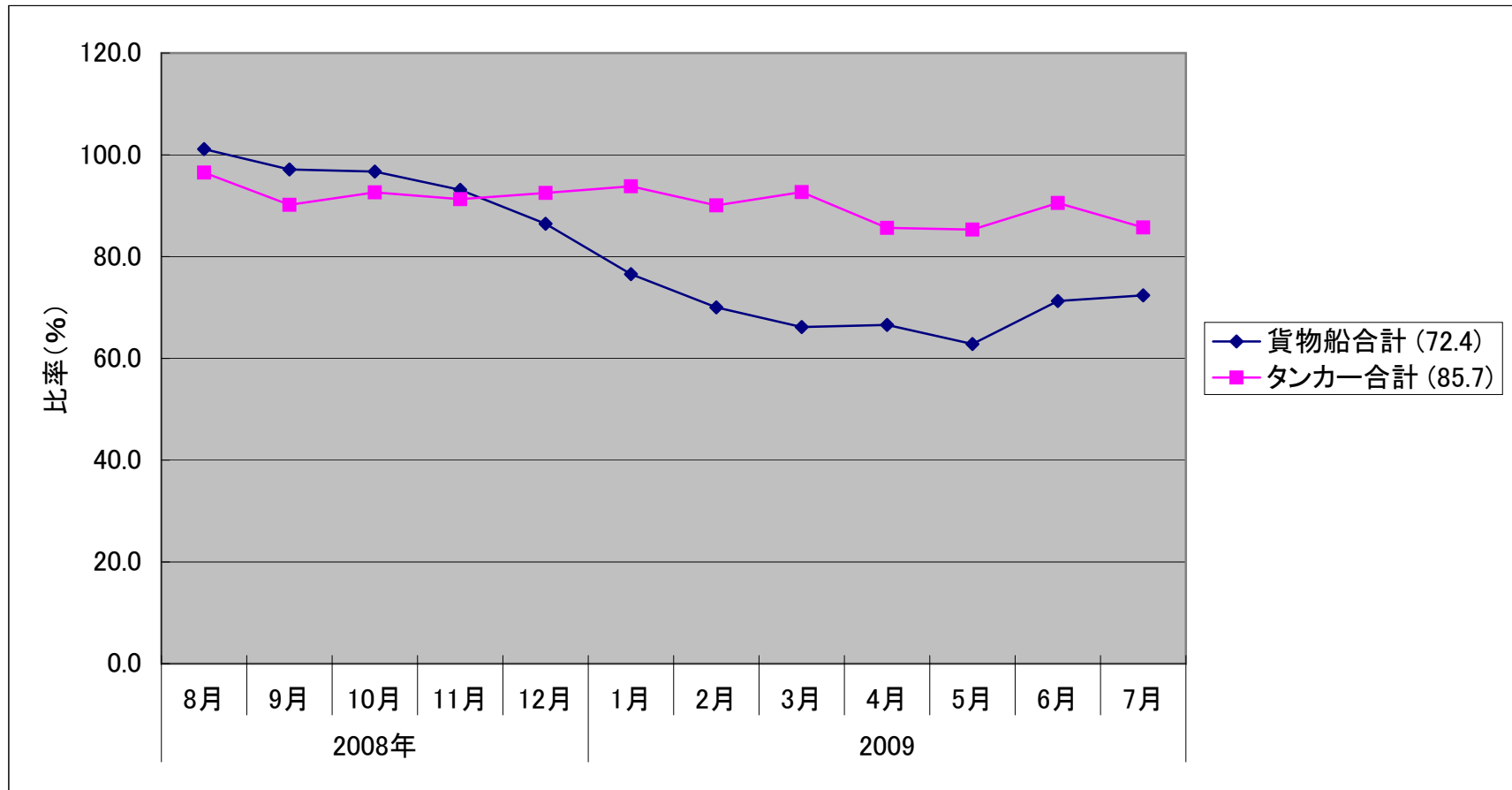
内航輸送元請オペ上位50社【タンカー・特タン船】 輸送実績の推移



※ 2009年7月の輸送量は、速報値

※ 2月分の対前年比は、2008年(閏年)の日数分を勘案し、補正(×29/28)した値

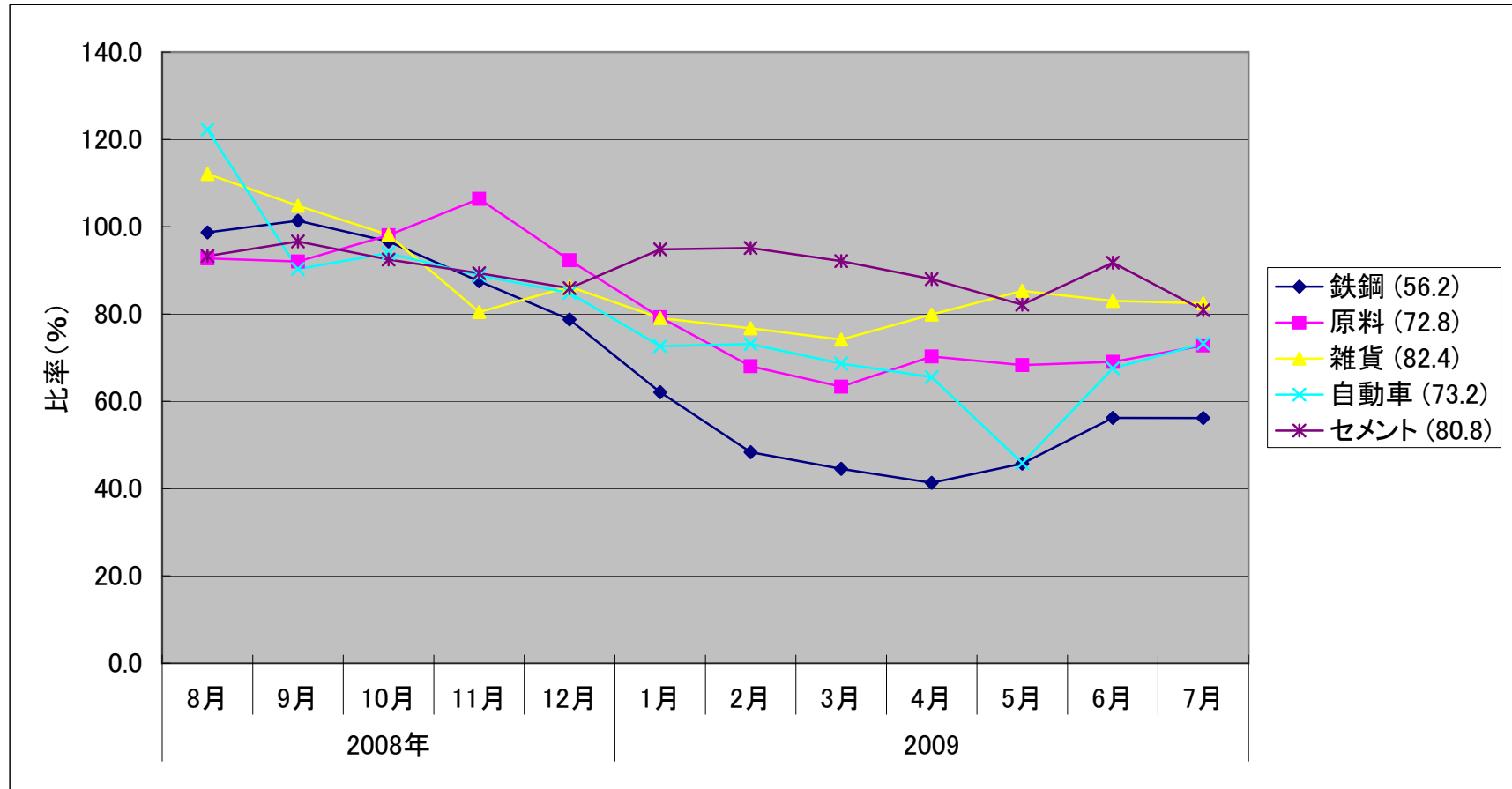
I. 貨物船・タンカー輸送実績(前年同月比)



※ 2009年7月の輸送量は、速報値

※ 2月分の対前年比は、2008年(閏年)の日数分を勘案し、補正(×29/28)した値

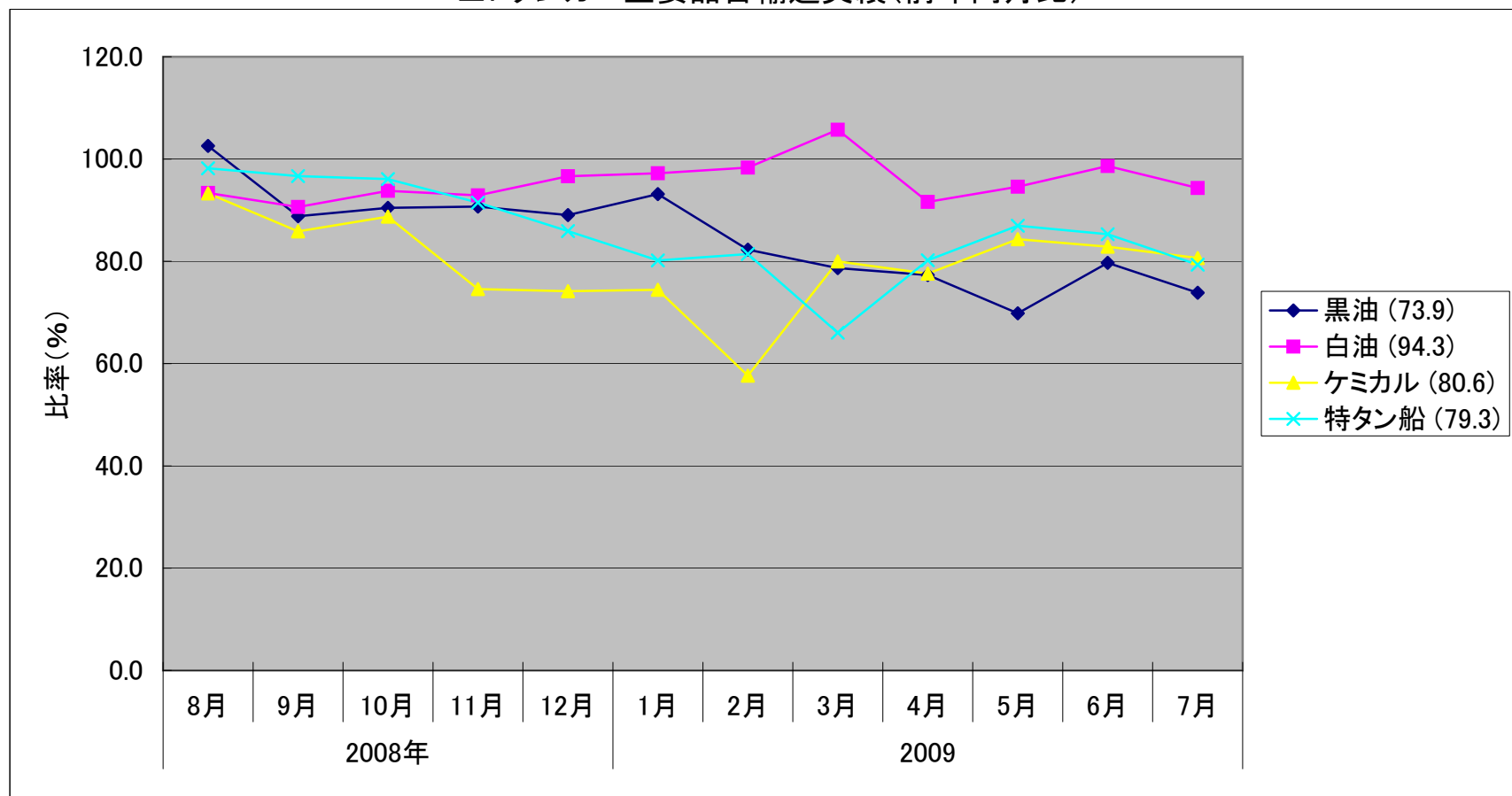
Ⅱ. 貨物船主要品目輸送実績(前年同月比)



※ 2009年7月の輸送量は、速報値

※ 2月分の対前年比は、2008年(閏年)の日数分を勘案し、補正(×29/28)した値

Ⅲ. タンカー主要品目輸送実績(前年同月比)



※ 2009年7月の輸送量は、速報値

※ 2月分の対前年比は、2008年(閏年)の日数分を勘案し、補正(×29/28)した値