

## 緊急不況対策に関わる内航海運の実態調査結果について [2009. 12]

米国の金融危機に端を発した景気後退の煽りを受け、昨秋以来、日本経済は急速に悪化し、それに伴って国内の海上荷動量は急速に減退しています。

その実態を把握する目的で、平成 21 年 1 月以来、内航海運の貨物船・油送船の元請オペレータ上位 50 社における輸送量（内航輸送量全体の 80%以上を占める）について、毎月末に調査を行っています。

2009 年 11 月末の調査結果は以下の通りです。

### <概要>

1. 貨物船の輸送量については、2008 年 10 月を境に急速に減少し、2009 年 3～5 月に掛けて前年比 60%台の低い水準となりましたが、9～10 月（実績値）は前年比 80%台（前々年比で約 80%）に回復し、11 月（速報値）は前年比 90%台（前々年比で 87%）まで改善しています。

特に、自動車の輸送量については、2009 年 5 月に前年比 52%まで下落しましたが、10 月（実績値）は前々年比 90%台に回復し、11 月（速報値）は前々年比 100%に達しています。

また、鉄鋼の輸送量についても、2009 年 4 月の前年比 41%を底として上昇に転じ、10 月（実績値）及び 11 月（速報値）は前々年比 70%台となっています。

なお、原料・雑貨・セメントの輸送量については、10 月（実績値）は前々年比 70～80%、11 月（速報値）は前々年比 80～90%となっています。

2. タンカーの輸送量については、2008 年 8 月から減少を始め、前年比 90%台で推移した後、2009 年 4 月以降は前年比 90%を割り込み、その後も回復の兆しが見られていません。

なお、白油の輸送量は、前年比 90%台（前々年比で 80%台）を維持しているものの、黒油の輸送量は依然として前年比 70%台（前々年比で約 70%）に止まっています。

2009年度 内航輸送元請オペ上位50社【貨物船】(年度同月対比)実績推移表

単位(千トン)

分類	回答社数	4	5	6	7	8	9	10	11	12	1	2	3	上半期計	下半期計	年度計
鉄鋼 18社	2009年度	2,066	2,326	2,900	2,933	3,209	3,489	3,738	3,740					16,922		
	2008年度	4,999	5,088	5,160	5,250	4,895	5,007	5,106	4,482	4,014	3,281	2,376	2,438	30,400	21,696	52,096
	2007年度	4,840	5,007	4,957	4,967	4,961	4,939	5,286	5,121	5,099	5,285	5,091	5,474	29,672	31,356	61,028
	前年比	0.41	0.46	0.56	0.56	0.66	0.70	0.73	0.83	0.79	0.62	0.48	0.45	0.56		
	前々年比	0.43	0.46	0.58	0.59	0.65	0.71	0.71	0.73					0.57		
原料(石灰石等) 23社	2009年度	3,457	3,440	3,620	3,770	4,071	4,298	4,454	4,437					22,657		
	2008年度	4,922	5,037	5,245	5,004	5,351	4,959	5,526	5,330	5,266	4,053	3,386	3,683	30,518	27,245	57,762
	2007年度	5,356	5,629	5,739	5,612	5,772	5,390	5,637	5,010	5,705	5,115	5,156	5,814	33,498	32,437	65,935
	前年比	0.70	0.68	0.69	0.75	0.76	0.87	0.81	0.83	0.92	0.79	0.68	0.63	0.74		
	前々年比	0.65	0.61	0.63	0.67	0.71	0.80	0.79	0.89					0.68		
燃料(石炭・コークス) 14社	2009年度	557	593	533	687	723	706	636	681					3,799		
	2008年度	615	558	522	598	654	593	667	603	607	630	658	578	3,542	3,742	7,284
	2007年度	553	557	554	614	616	534	659	566	764	697	740	663	3,430	4,088	7,518
	前年比	0.91	1.06	1.02	1.15	1.11	1.19	0.95	1.13	0.79	0.90	0.92	0.87	1.07		
	前々年比	1.01	1.06	0.96	1.12	1.17	1.32	0.97	1.20					1.11		
穀物・肥料・飼料 12社	2009年度	104	112	76	90	90	97	105	84					570		
	2008年度	124	115	119	128	146	112	115	122	155	116	91	100	744	700	1,444
	2007年度	120	116	168	106	160	131	115	137	130	99	131	126	801	739	1,540
	前年比	0.84	0.98	0.64	0.71	0.61	0.87	0.92	0.68	1.19	1.17	0.72	0.79	0.77		
	前々年比	0.86	0.97	0.45	0.85	0.56	0.74	0.91	0.61					0.71		
機械・プラント 9社	2009年度	36	37	32	29	34	39	63	45					208		
	2008年度	42	29	34	39	33	28	36	27	34	29	27	46	204	199	403
	2007年度	42	48	46	51	41	50	41	45	30	34	32	42	278	224	502
	前年比	0.87	1.31	0.94	0.75	1.03	1.39	1.74	1.69	1.12	0.85	0.88	1.09	1.02		
	前々年比	0.87	0.78	0.70	0.56	0.82	0.79	1.56	1.00					0.75		
紙・パルプ 10社	2009年度	243	239	244	244	254	214	257	255					1,438		
	2008年度	225	230	236	232	219	295	259	273	244	217	193	240	1,437	1,425	2,862
	2007年度	215	210	226	225	223	217	257	264	245	237	257	259	1,317	1,520	2,836
	前年比	1.08	1.04	1.04	1.05	1.16	0.72	0.99	0.93	1.00	0.91	0.78	0.93	1.00		
	前々年比	1.13	1.13	1.08	1.09	1.14	0.99	1.00	0.96					1.09		
雑貨 21社	2009年度	1,677	1,657	1,728	1,858	1,767	1,821	1,882	1,908					10,508		
	2008年度	2,355	2,190	2,345	2,575	2,447	2,358	2,527	1,917	2,007	1,632	1,702	1,735	14,269	11,520	25,789
	2007年度	1,846	1,880	2,053	2,048	1,976	1,996	2,324	2,106	2,112	1,870	2,077	2,096	11,799	12,586	24,385
	前年比	0.71	0.76	0.74	0.72	0.72	0.77	0.74	1.00	0.95	0.87	0.85	0.83	0.74		
	前々年比	0.91	0.88	0.84	0.91	0.89	0.91	0.81	0.91					0.89		
自動車 10社	2009年度	2,270	2,187	2,485	2,518	2,360	2,993	3,300	3,423					14,813		
	2008年度	3,210	4,187	3,416	3,298	2,672	3,218	3,086	2,831	2,523	2,164	2,542	3,236	20,001	16,381	36,382
	2007年度	3,396	2,947	3,676	2,421	2,949	3,859	3,548	3,439	3,192	3,191	3,832	4,978	19,248	22,180	41,428
	前年比	0.71	0.52	0.73	0.76	0.88	0.93	1.07	1.21	0.79	0.68	0.69	0.65	0.74		
	前々年比	0.67	0.74	0.68	1.04	0.80	0.78	0.93	1.00					0.77		
セメント 15社	2009年度	2,152	2,000	2,176	2,195	2,085	2,178	2,249	2,330					12,785		
	2008年度	2,446	2,435	2,372	2,660	2,507	2,556	2,798	2,606	2,740	2,364	2,438	2,619	14,976	15,565	30,540
	2007年度	2,253	2,204	2,126	2,378	2,688	2,645	3,026	2,917	3,189	2,494	2,654	2,843	14,294	17,123	31,417
	前年比	0.88	0.82	0.92	0.83	0.83	0.85	0.80	0.89	0.86	0.95	0.95	0.92	0.85		
	前々年比	0.96	0.91	1.02	0.92	0.78	0.82	0.74	0.80					0.89		
砂・砂利・石材 8社	2009年度	134	103	145	150	132	125	152	153					789		
	2008年度	131	92	113	99	107	139	199	166	181	153	147	162	681	1,008	1,689
	2007年度	165	181	135	136	128	78	121	104	87	97	84	129	823	622	1,446
	前年比	1.02	1.12	1.28	1.51	1.24	0.90	0.76	0.92	2.07	1.58	1.81	1.25	1.16		
	前々年比	0.81	0.57	1.07	1.10	1.03	1.60	1.25	1.48					0.96		
貨物船合計 37社	2009年度	12,696	12,694	13,939	14,474	14,725	15,960	16,837	17,055					84,487		
	2008年度	19,068	19,962	19,562	19,883	19,032	19,265	20,320	18,356	17,770	14,639	13,559	14,836	116,772	99,480	216,252
	2007年度	18,787	18,780	19,680	18,559	19,515	19,839	21,013	19,711	20,553	19,120	20,054	22,424	115,159	122,875	238,034
	前年比	0.67	0.64	0.71	0.73	0.77	0.83	0.83	0.93	0.86	0.77	0.70	0.66	0.72		
	前々年比	0.68	0.68	0.71	0.78	0.75	0.80	0.80	0.87					0.73		

※2009年10月の輸送量は速報値

※2月分の対前年比は、2007年度(閏年)の日数分を勘案し、補正(×29/28)した値

2009年度 内航輸送元請オペ上位50社【タンカー・特タン船】(年度同月対比)輸送実績推移表

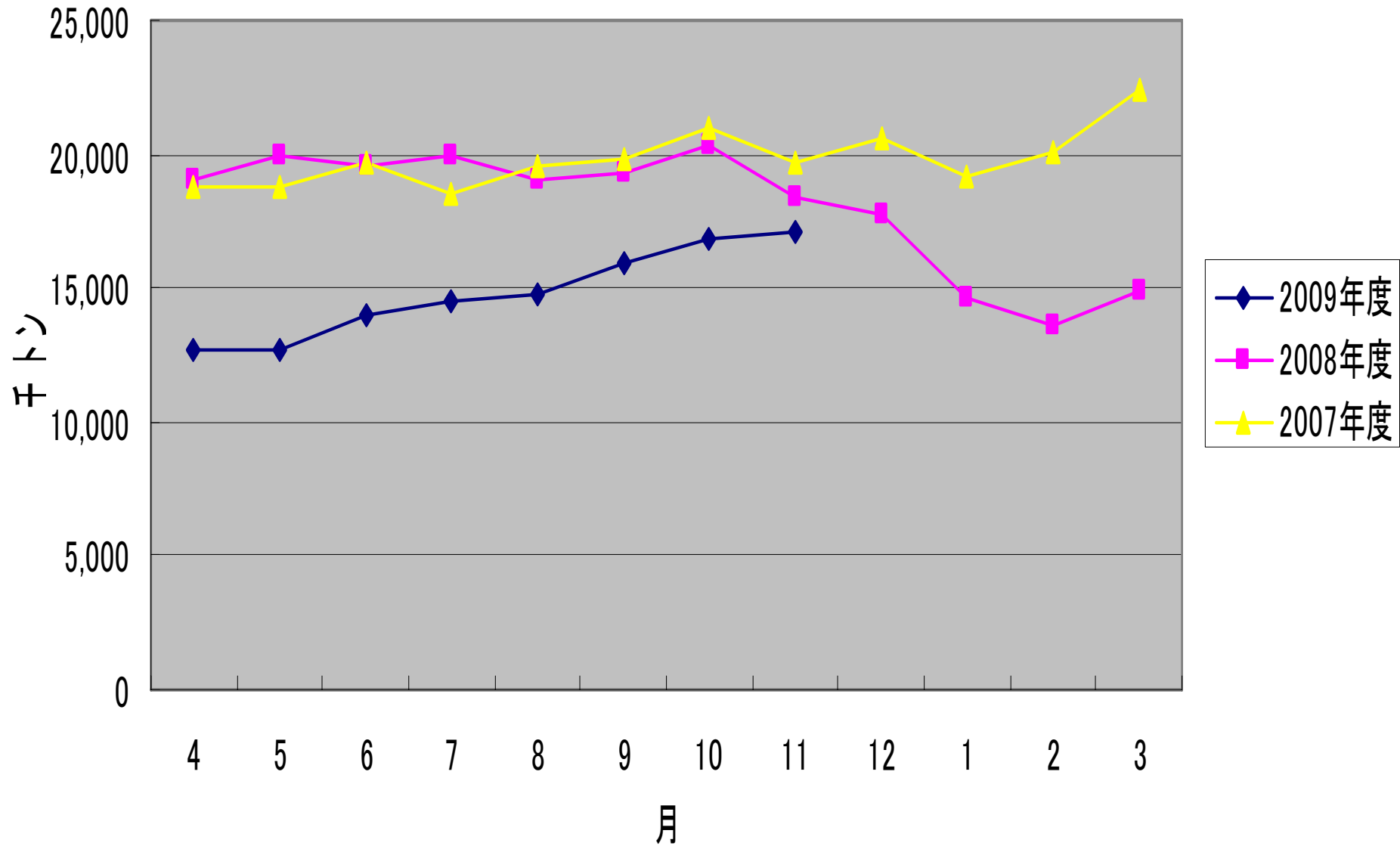
単位(千KL)

分類	月	4	5	6	7	8	9	10	11	12	1	2	3	上半期計	下半期計	年度計
	回答社数	23	23	23	23	23	23	23	23	23	23	23	23	23	23	23
黒油 19社	2009年度	3,118	2,784	3,088	3,127	2,866	2,668	2,873	2,933					23	17,651	
	2008年度	4,032	3,986	3,874	4,115	4,029	3,559	3,704	3,765	4,038	4,076	3,398	3,474	23,595	22,455	46,051
	2007年度	4,120	3,774	3,726	3,600	3,928	4,006	4,096	4,151	4,535	4,377	4,278	4,417	23,154	25,854	49,008
	前年比 前々年比	0.77 0.76	0.70 0.74	0.80 0.83	0.76 0.87	0.71 0.73	0.75 0.67	0.78 0.70	0.78 0.71	0.89	0.93	0.82	0.79	0.75 0.76		
白油 13社	2009年度	6,599	6,212	6,189	6,164	6,191	5,881	6,229	6,389					37,235		
	2008年度	7,203	6,567	6,274	6,677	6,883	6,171	6,600	6,823	7,732	7,532	6,855	7,559	39,775	43,101	82,877
	2007年度	7,116	6,951	6,796	7,214	7,373	6,810	7,037	7,345	8,001	7,747	7,220	7,151	42,260	44,501	86,761
	前年比 前々年比	0.92 0.93	0.95 0.89	0.99 0.91	0.92 0.85	0.90 0.84	0.95 0.86	0.94 0.89	0.94 0.87	0.97	0.97	0.98	1.06	0.94 0.88		
油脂 1社	2009年度	0	0	0	0	0	0	0	0	0	0	0	0	0	1	2
	2008年度	0	0	0	0	0	0	0	0	0	0	0	0	0	1	2
	2007年度	0	0	0	0	0	0	0	0	0	0	0	0	0	1	2
	前年比 前々年比													0.00 0.00		
ケミカル 11社	2009年度	480	519	503	507	594	543	577	513					3,147		
	2008年度	649	640	631	626	651	591	563	484	513	497	362	458	3,788	2,877	6,665
	2007年度	710	682	632	739	690	675	633	646	692	686	659	601	4,129	3,917	8,046
	前年比 前々年比	0.74 0.68	0.81 0.76	0.80 0.80	0.81 0.69	0.91 0.86	0.92 0.80	1.02 0.91	1.06 0.79	0.74	0.73	0.57	0.76	0.83 0.76		
一般タンカー 計 20社	2009年度	10,196	9,515	9,780	9,798	9,652	9,092	9,679	9,835					58,033		
	2008年度	11,884	11,193	10,780	11,419	11,563	10,321	10,867	11,072	12,283	12,105	10,616	11,492	67,159	68,435	135,594
	2007年度	11,946	11,408	11,153	11,554	11,991	11,491	11,767	12,142	13,229	12,811	12,157	12,169	69,543	74,274	143,817
	前年比 前々年比	0.86 0.85	0.85 0.83	0.91 0.88	0.86 0.85	0.83 0.80	0.88 0.79	0.89 0.82	0.89 0.81	0.93	0.94	0.90	0.94	0.86 0.83		
高圧液化 9社	2009年度	261	272	275	307	306	285	276	244					1,705		
	2008年度	332	299	316	336	301	274	290	254	295	276	268	250	1,859	1,634	3,493
	2007年度	354	318	325	318	301	266	301	292	342	345	331	347	1,882	1,958	3,840
	前年比 前々年比	0.79 0.74	0.91 0.86	0.87 0.84	0.91 0.97	1.02 1.02	1.04 1.07	0.95 0.92	0.96 0.84	0.86	0.80	0.84	0.72	0.92 0.91		
高温液体 9社	2009年度	148	149	149	141	145	163	150	131					895		
	2008年度	144	133	150	141	119	126	114	141	122	75	115	99	813	666	1,479
	2007年度	151	149	154	127	140	142	156	161	181	124	147	192	864	961	1,825
	前年比 前々年比	1.03 0.98	1.13 1.00	1.00 0.97	1.00 1.11	1.22 1.03	1.29 1.15	1.32 0.96	0.92 0.81	0.67	0.60	0.81	0.51	1.10 1.04		
耐腐食 9社	2009年度	236	235	261	293	316	298	285	246					1,638		
	2008年度	365	357	378	458	365	355	354	315	303	276	239	232	2,277	1,718	3,995
	2007年度	362	309	273	349	358	373	391	376	368	355	350	381	2,024	2,220	4,244
	前年比 前々年比	0.65 0.65	0.66 0.76	0.69 0.96	0.64 0.84	0.87 0.88	0.84 0.80	0.81 0.73	0.78 0.65	0.82	0.78	0.71	0.61	0.72 0.81		
特タン船計 16社	2009年度	644	656	685	741	767	746	711	621					4,239		
	2008年度	840	789	844	936	785	756	758	710	720	628	622	580	4,949	4,018	8,967
	2007年度	867	776	752	794	800	782	848	829	890	824	828	920	4,771	5,139	9,909
	前年比 前々年比	0.77 0.74	0.83 0.85	0.81 0.91	0.79 0.93	0.98 0.96	0.99 0.95	0.94 0.84	0.87 0.75	0.81	0.76	0.78	0.63	0.86 0.89		
タンカー合計 23社	2009年度	10,841	10,171	10,465	10,538	10,419	9,838	10,390	10,456					62,272		
	2008年度	12,724	11,982	11,623	12,354	12,348	11,076	11,625	11,782	13,003	12,733	11,238	12,072	72,108	72,452	144,560
	2007年度	12,813	12,184	11,906	12,348	12,790	12,273	12,614	12,971	14,119	13,635	12,985	13,088	74,314	79,413	153,727
	前年比 前々年比	0.85 0.85	0.85 0.83	0.90 0.88	0.85 0.85	0.84 0.81	0.89 0.80	0.89 0.82	0.89 0.81	0.92	0.93	0.90	0.92	0.86 0.84		

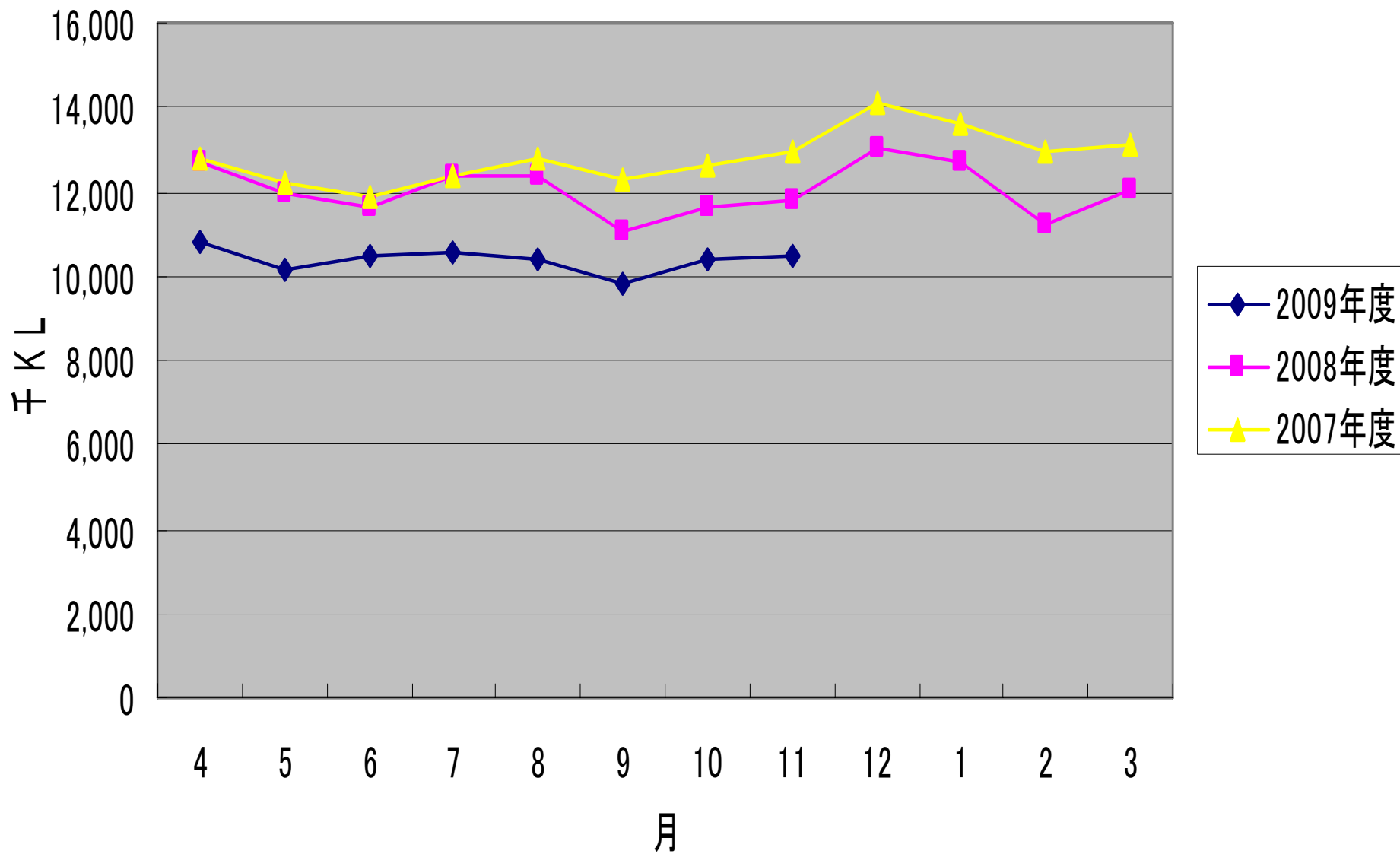
※2009年10月の輸送料は速報値

※2月分の対前年比は、2007年度(閏年)の日数分を勘案し、補正(×29/28)した値

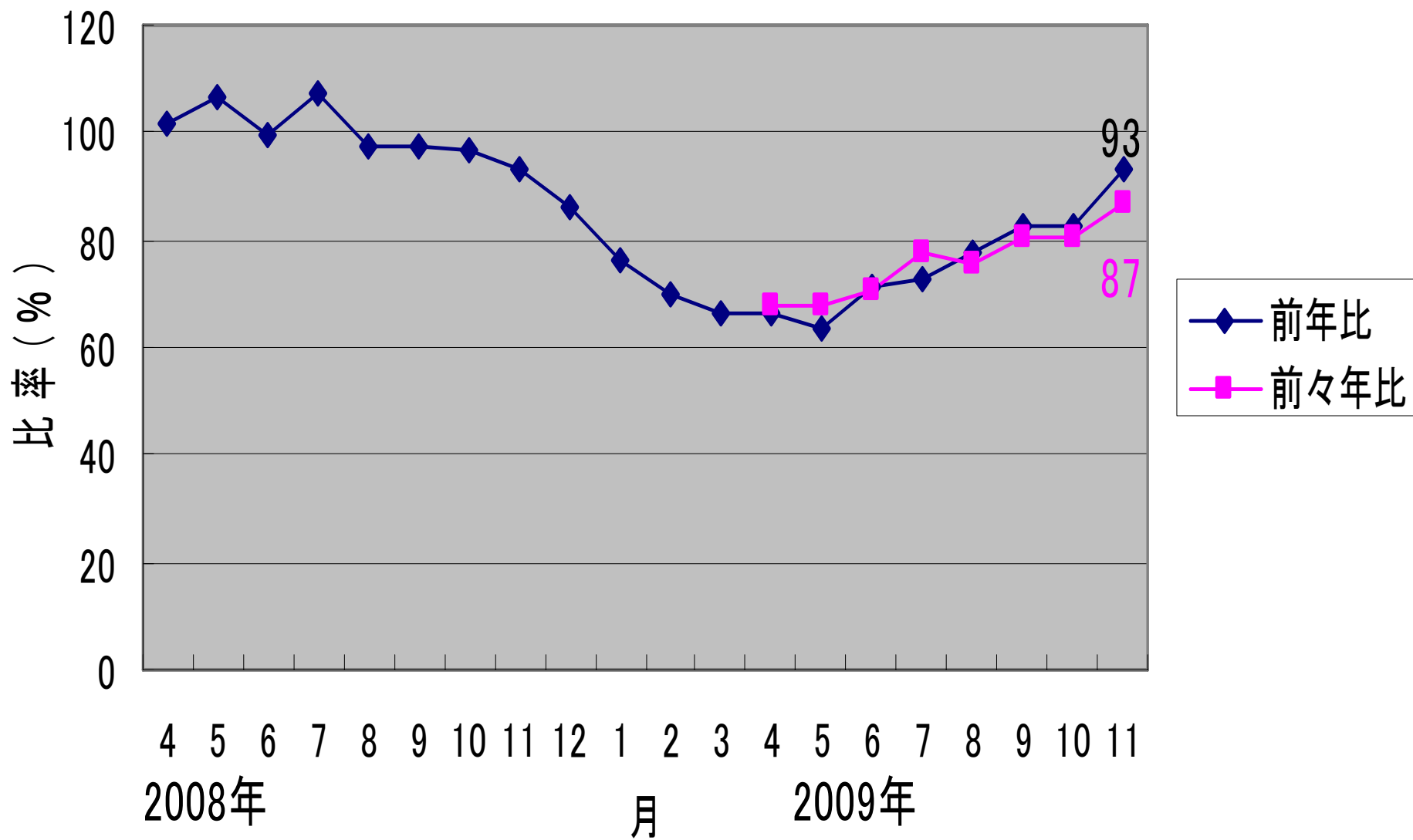
内航輸送元請求ペ上位50社【貨物船】輸送実績の推移



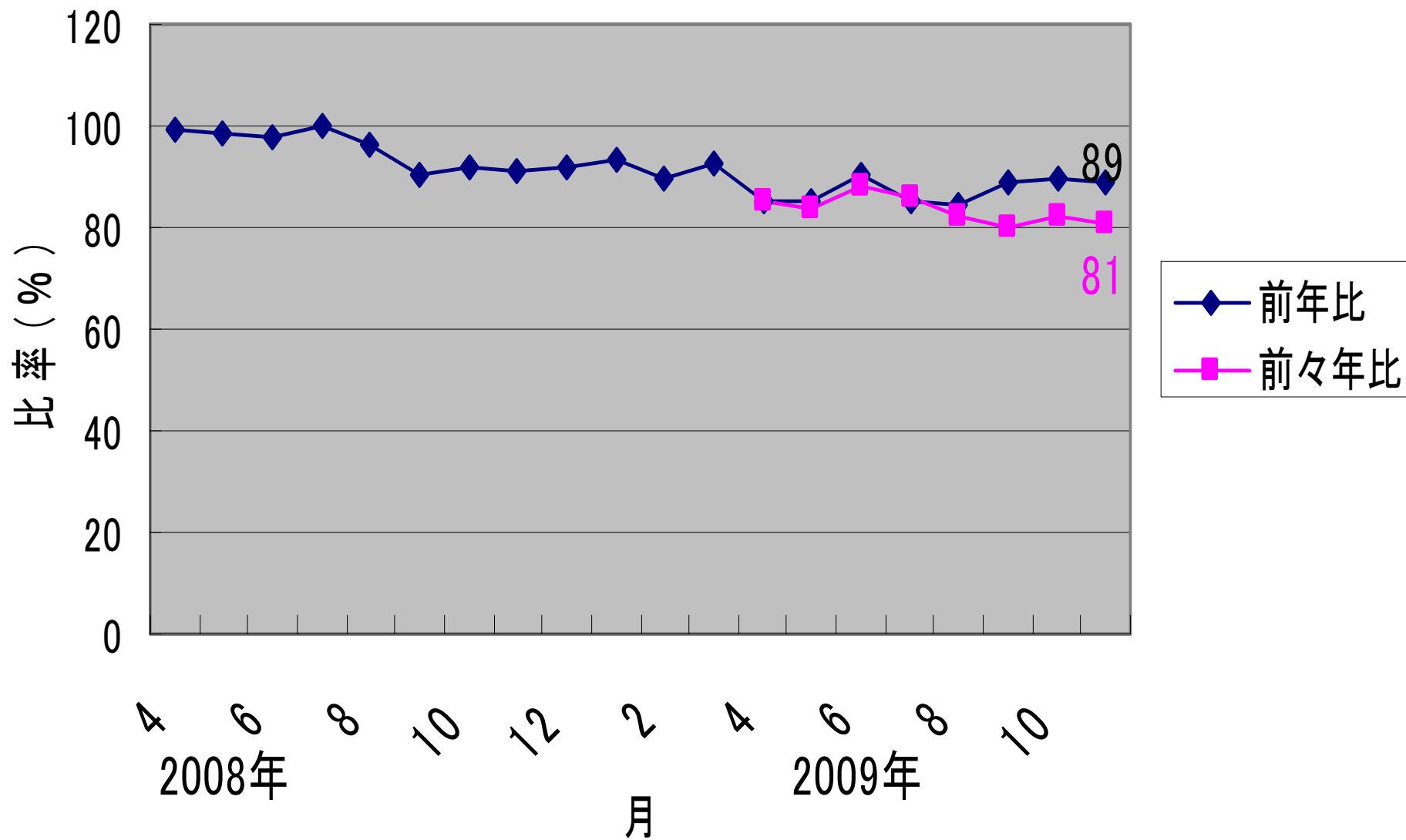
内航輸送元請求ペ上位50社【外カー・特外船】輸送実績の推移



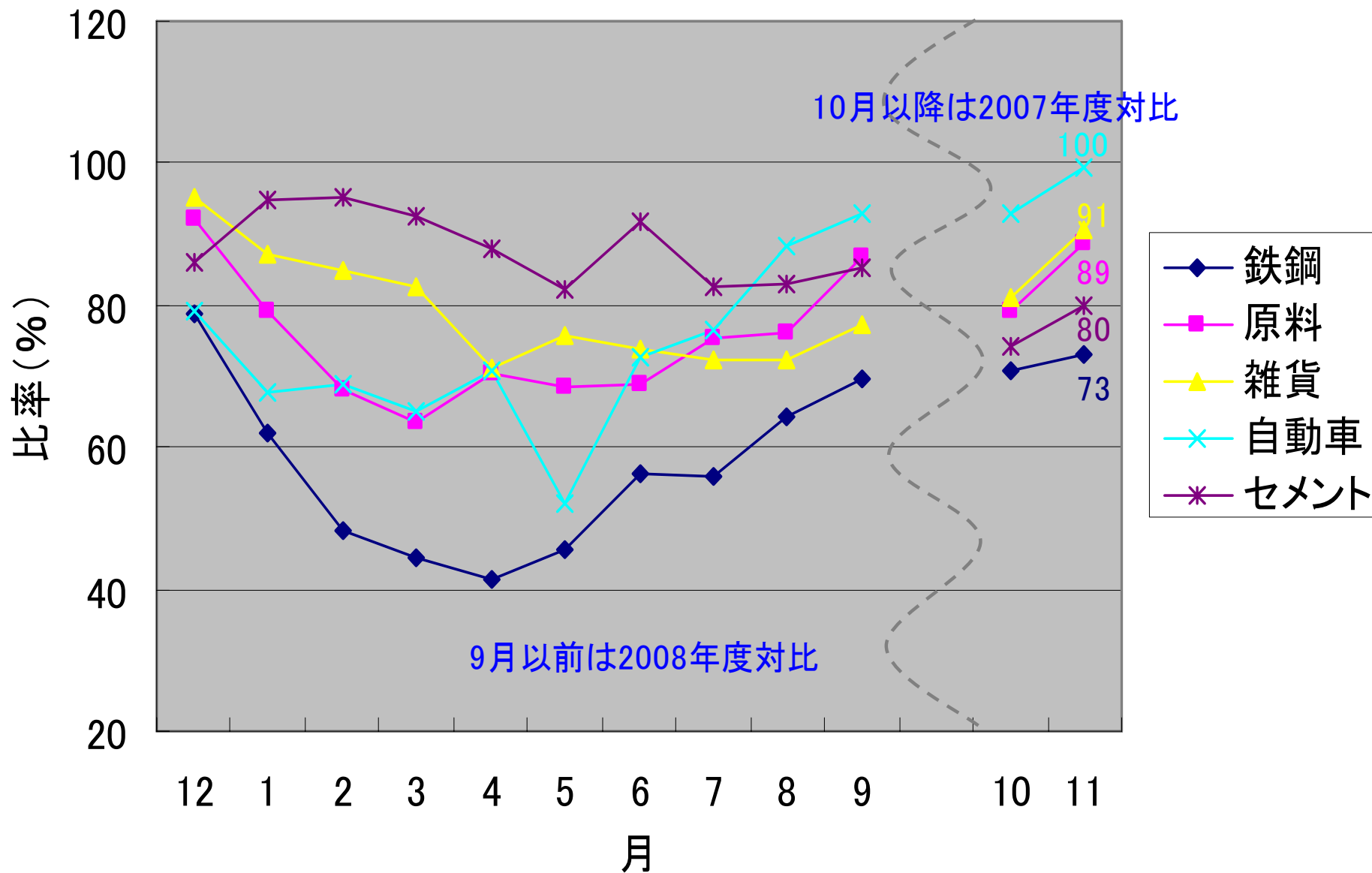
# 貨物船輸送実績の推移（年度対比）



# タンカー・特ダ船輸送実績の推移(年度対比)



# 貨物船主要品目輸送実績<同月対比>





# 油送船主要品目輸送実績<同月対比>

