

## 内航海運における輸送動向調査結果について [2010. 7]

米国の金融危機に端を発した景気後退の煽りを受け、平成 20 年秋以降、日本経済は急速に悪化し、それに伴って国内の海上荷動量は急速に減退しています。

その実態を把握する目的で、平成 21 年 1 月以来、内航海運の貨物船・油送船の元請オペレータ上位 50 社における輸送量（内航輸送量全体の 80%以上を占める）について、毎月末に調査を行っています。

2010 年 6 月末の調査結果は以下の通りです。（なお、2008 年 10 月以降の輸送量には景気変動の影響が表れており、前年比較の数値だけでは、必ずしも変化の実態を示さないことから、前々年比較を加えています）

### <概要>

1. 貨物船の輸送量は、2008 年 10 月を境に急速に減少し、2009 年 3～5 月に掛けての前年比率は 60%台の低い水準まで落ち込みました。その後は緩やかに改善していますが、2010 年 5 月（実績値）及び 6 月（速報値）における前々年比率は 80%台に止まっており、依然として横這い状態が続いています。

なお、2010 年 5 月（実績値）から 6 月（速報値）に掛けての輸送主要品目の前々年比率は、鉄鋼が 81%→81%、原料が 89%→87%、雑貨が 83%→80%、自動車 that 72%→107%、セメントが 77%→80%となり、自動車はリーマンショック以前の水準に戻しています。

2. タンカーの輸送量は、2008 年 8 月から減少を始め、2009 年 4 月以降は前年比率が 90%を割り込みました。2010 年 1 月以降、前年比率は上昇傾向にありますが、輸送量の回復傾向は見られません。

なお、2010 年 5 月（実績値）および 6 月（速報値）における輸送品目別の前々年比率は、白油が 92→91%、黒油が 78→79%、ケミカルが 95→91%、特タン船が 84→84%となっています。

2010年 内航輸送元請オペ上位50社【貨物船】(同月対比)実績推移表

単位(千トン)

分類	回答社数	1	2	3	4	5	6	7	8	9	10	11	12	年間累計
		37	37	37	37	37	37	37	37	37	37	37	37	
鉄鋼 18社	2010年	3,972	3,537	4,002	3,826	4,102	4,160							23,599
	2009年	3,281	2,376	2,438	2,066	2,326	2,900	2,933	3,209	3,489	3,738	3,702	3,780	36,236
	2008年	5,285	5,091	5,474	4,999	5,088	5,160	5,250	4,895	5,007	5,106	4,482	4,014	59,852
	前年比	1.21	1.49	1.64	1.85	1.76	1.43	0.56	0.66	0.70	0.73	0.83	0.94	0.61
	前々年比	0.75	0.72	0.73	0.77	0.81	0.81							
原料(石灰石等) 23社	2010年	4,492	4,161	4,669	4,521	4,502	4,546							26,891
	2009年	4,053	3,386	3,683	3,457	3,518	3,620	3,770	4,071	4,298	4,454	4,548	4,899	47,758
	2008年	5,115	5,156	5,814	4,922	5,037	5,245	5,004	5,351	4,959	5,526	5,330	5,266	62,725
	前年比	1.11	1.23	1.27	1.31	1.28	1.26	0.75	0.76	0.87	0.81	0.85	0.93	0.76
	前々年比	0.88	0.84	0.80	0.92	0.89	0.87							
燃料(石炭・コークス) 12社	2010年	896	833	733	679	634	698							4,473
	2009年	630	658	578	557	593	533	687	723	706	636	729	807	7,837
	2008年	697	740	663	615	558	522	598	654	593	667	603	607	7,518
	前年比	1.42	1.27	1.27	1.22	1.07	1.31	1.15	1.11	1.19	0.95	1.21	1.33	1.04
	前々年比	1.29	1.17	1.11	1.10	1.14	1.34							
穀物・肥料・飼料 12社	2010年	99	87	129	116	96	107							634
	2009年	116	91	100	104	112	76	90	90	97	105	115	117	1,215
	2008年	99	131	126	124	115	119	128	146	112	115	122	155	1,493
	前年比	0.85	0.95	1.29	1.12	0.85	1.40	0.71	0.61	0.87	0.92	0.94	0.75	0.81
	前々年比	1.00	0.69	1.02	0.94	0.83	0.90							
機械・プラント 8社	2010年	26	17	31	27	30	30							161
	2009年	29	27	46	36	37	32	29	34	39	63	23	21	417
	2008年	34	32	42	42	29	34	39	33	28	36	27	34	409
	前年比	0.90	0.62	0.68	0.74	0.80	0.94	0.75	1.03	1.39	1.74	0.86	0.62	1.02
	前々年比	0.76	0.55	0.74	0.65	1.05	0.88							
紙・パルプ 11社	2010年	213	214	231	222	226	206							1,312
	2009年	217	193	206	208	213	216	213	226	183	226	224	233	2,557
	2008年	237	257	259	225	230	236	232	219	295	259	273	244	2,966
	前年比	0.98	1.11	1.12	1.07	1.06	0.95	0.92	1.03	0.62	0.87	0.82	0.95	0.86
	前々年比	0.90	0.86	0.89	0.98	0.98	0.87							
雑貨 23社	2010年	1,715	1,723	1,839	1,857	1,815	1,865							10,814
	2009年	1,632	1,702	1,769	1,711	1,687	1,756	1,889	1,795	1,852	1,914	1,841	1,929	21,477
	2008年	1,870	2,077	2,096	2,355	2,190	2,345	2,575	2,447	2,358	2,527	1,917	2,007	26,765
	前年比	1.05	1.01	1.04	1.09	1.08	1.06	0.73	0.73	0.79	0.76	0.96	0.96	0.80
	前々年比	0.92	0.86	0.88	0.79	0.83	0.80							
自動車 10社	2010年	2,999	3,632	4,438	3,489	3,033	3,650							21,241
	2009年	2,164	2,542	3,236	2,270	2,187	2,485	2,518	2,360	2,993	3,300	3,546	3,078	32,678
	2008年	3,191	3,832	4,978	3,210	4,187	3,416	3,298	2,672	3,218	3,086	2,831	2,523	40,442
	前年比	1.39	1.43	1.37	1.54	1.39	1.47	0.76	0.88	0.93	1.07	1.25	1.22	0.81
	前々年比	0.94	0.98	0.89	1.09	0.72	1.07							
セメント 15社	2010年	1,964	2,047	2,270	1,833	1,870	1,907							11,891
	2009年	2,364	2,438	2,619	2,152	2,000	2,176	2,195	2,085	2,178	2,249	2,301	2,242	26,998
	2008年	2,494	2,654	2,843	2,446	2,435	2,372	2,660	2,507	2,556	2,798	2,606	2,740	31,111
	前年比	0.83	0.84	0.87	0.85	0.94	0.88	0.83	0.83	0.85	0.80	0.88	0.82	0.87
	前々年比	0.79	0.80	0.80	0.75	0.77	0.80							
砂・砂利・石材 7社	2010年	117	123	138	124	132	120							754
	2009年	153	147	162	134	116	145	150	132	125	152	180	162	1,758
	2008年	97	84	129	131	92	113	99	107	139	199	166	181	1,537
	前年比	0.76	0.84	0.85	0.93	1.14	0.83	1.51	1.24	0.90	0.76	1.08	0.90	1.14
	前々年比	1.21	1.51	1.07	0.95	1.43	1.06							
貨物船合計 37社	2010年	16,493	16,374	18,480	16,694	16,440	17,289							101,770
	2009年	14,639	13,559	14,836	12,695	12,788	13,939	14,474	14,725	15,960	16,838	17,209	17,268	178,931
	2008年	19,120	20,054	22,424	19,068	19,962	19,562	19,883	19,032	19,265	20,320	18,356	17,770	234,816
	前年比	1.13	1.21	1.25	1.31	1.29	1.24	0.73	0.77	0.83	0.83	0.94	0.97	0.76
	前々年比	0.86	0.85	0.82	0.88	0.82	0.88							

※2010年6月の輸送量は速報値

※2月分の対前々年比は、2008年(閏年)の日数分を勘案し、補正(×29/28)した値

2010年 内航輸送元請オペ上位50社【タンカー・特タン船】(同月対比)輸送実績推移表

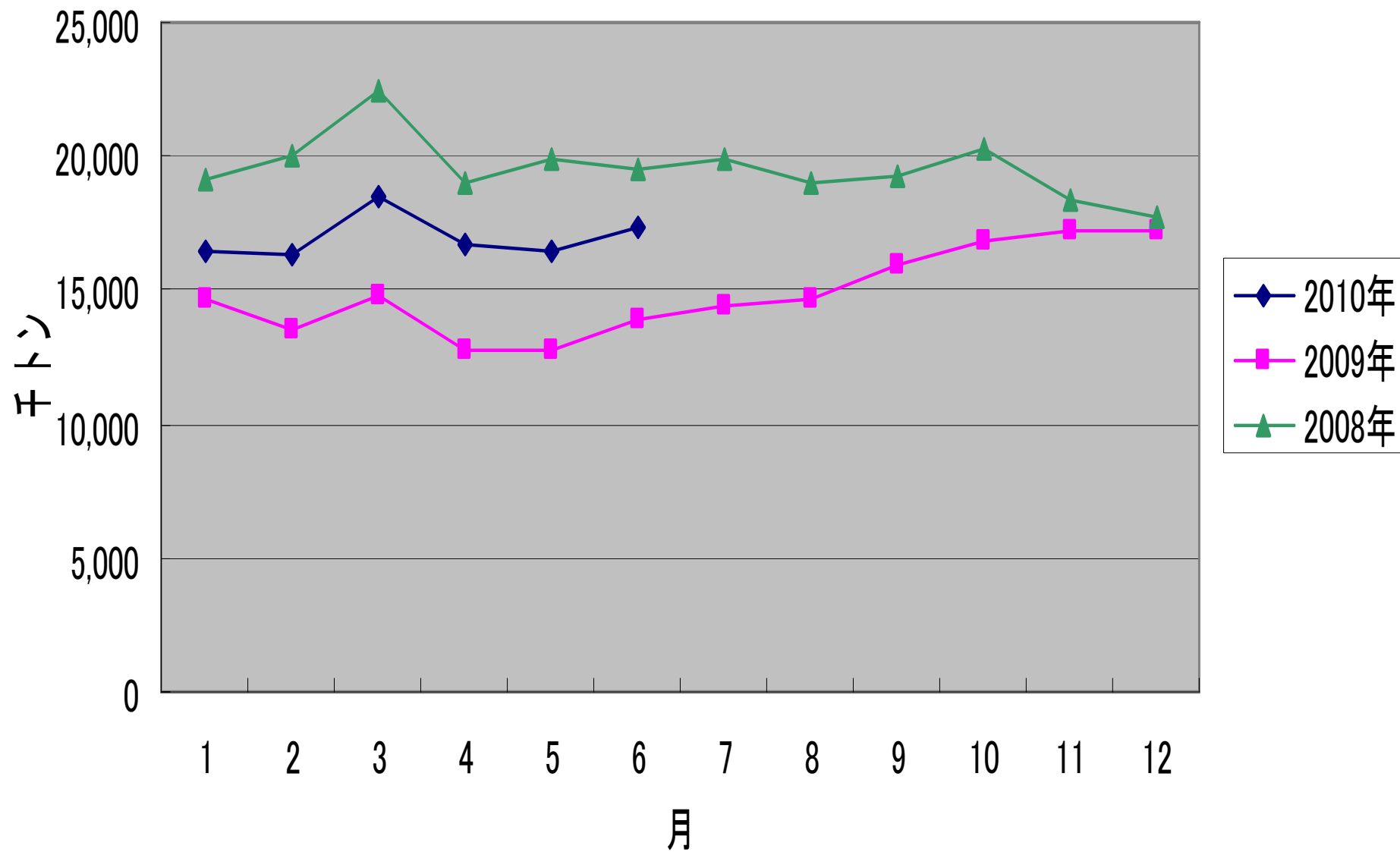
単位(千KL)

分類	同答社数	1	2	3	4	5	6	7	8	9	10	11	12	年間累計	
		23	23	23	23	23	23	23	23	23	23	23	23		
黒油	19社	2010年	3,322	3,038	3,016	3,070	3,120	3,069							18,635
		2009年	4,076	3,398	3,474	3,118	2,784	3,088	3,127	2,866	2,668	2,873	2,864	2,991	37,327
		2008年	4,377	4,278	4,417	4,032	3,986	3,874	4,115	4,029	3,559	3,704	3,765	4,038	48,174
		前年比	0.82	0.89	0.87	0.98	1.12	0.99	0.76	0.71	0.75	0.78	0.76	0.74	0.77
		前々年比	0.76	0.74	0.68	0.76	0.78	0.79							
白油	13社	2010年	6,772	6,113	6,585	6,155	6,022	5,726							37,373
		2009年	7,532	6,855	7,559	6,599	6,212	6,189	6,164	6,191	5,881	6,229	6,297	6,953	78,660
		2008年	7,747	7,220	7,151	7,203	6,567	6,274	6,677	6,883	6,171	6,600	6,823	7,732	83,048
		前年比	0.90	0.89	0.87	0.93	0.97	0.93	0.92	0.90	0.95	0.94	0.92	0.90	0.95
		前々年比	0.87	0.88	0.92	0.85	0.92	0.91							
油脂	1社	2010年	0	0	0	0	0	0							0
		2009年	0	0	0	0	0	0	0	0	0	0	0	0	0
		2008年	0	0	0	0	0	0	0	0	0	0	0	0	2
		前年比													0.00
		前々年比													
ケミカル	11社	2010年	612	560	593	636	608	575							3,584
		2009年	497	362	458	480	519	506	511	598	543	577	501	549	6,102
		2008年	686	659	601	649	640	631	626	651	591	563	484	513	7,292
		前年比	1.23	1.55	1.29	1.33	1.17	1.14	0.82	0.92	0.92	1.02	1.04	1.07	0.84
		前々年比	0.89	0.88	0.99	0.98	0.95	0.91							
一般タンカー	計 20社	2010年	10,706	9,711	10,194	9,861	9,750	9,370							59,592
		2009年	12,105	10,616	11,492	10,196	9,515	9,783	9,802	9,655	9,092	9,679	9,662	10,493	122,089
		2008年	12,811	12,157	12,169	11,884	11,193	10,780	11,419	11,563	10,321	10,867	11,072	12,283	138,518
		前年比	0.88	0.91	0.89	0.97	1.02	0.96	0.86	0.84	0.88	0.89	0.87	0.85	0.88
		前々年比	0.84	0.83	0.84	0.83	0.87	0.87							
高圧液化	9社	2010年	333	298	318	272	275	301							1,797
		2009年	276	268	250	261	272	275	307	306	285	276	317	348	3,441
		2008年	345	331	347	332	299	316	336	301	274	290	254	295	3,721
		前年比	1.21	1.11	1.27	1.04	1.01	1.09	0.91	1.02	1.04	0.95	1.25	1.18	0.92
		前々年比	0.97	0.93	0.92	0.82	0.92	0.95							
高温液体	9社	2010年	143	136	179	119	109	123							809
		2009年	129	115	122	148	149	146	138	145	163	150	143	163	1,711
		2008年	124	147	192	144	133	150	141	119	126	114	141	122	1,653
		前年比	1.11	1.18	1.47	0.81	0.73	0.84	0.98	1.22	1.29	1.32	1.01	1.34	1.03
		前々年比	1.15	0.96	0.93	0.83	0.82	0.82							
耐腐食	9社	2010年	333	290	314	317	275	286							1,815
		2009年	276	239	232	236	235	261	293	316	298	285	306	321	3,297
		2008年	355	350	381	365	357	378	458	365	355	354	315	303	4,334
		前年比	1.21	1.22	1.36	1.34	1.17	1.10	0.64	0.87	0.84	0.81	0.97	1.06	0.76
		前々年比	0.94	0.86	0.82	0.87	0.77	0.76							
特タン船計	16社	2010年	809	724	811	708	659	710							4,421
		2009年	681	622	604	644	656	682	738	767	746	711	766	832	8,449
		2008年	824	828	920	840	789	844	936	785	756	758	710	720	9,708
		前年比	1.19	1.16	1.34	1.10	1.00	1.04	0.79	0.98	0.99	0.94	1.08	1.16	0.87
		前々年比	0.98	0.91	0.88	0.84	0.84	0.84							
タンカー合計	23社	2010年	11,515	10,435	11,005	10,569	10,409	10,080							64,013
		2009年	12,786	11,238	12,095	10,841	10,171	10,465	10,539	10,422	9,838	10,390	10,428	11,325	130,538
		2008年	13,635	12,985	13,088	12,724	11,982	11,623	12,354	12,348	11,076	11,625	11,782	13,003	148,226
		前年比	0.90	0.93	0.91	0.97	1.02	0.96	0.85	0.84	0.89	0.89	0.89	0.87	0.88
		前々年比	0.84	0.83	0.84	0.83	0.87	0.87							

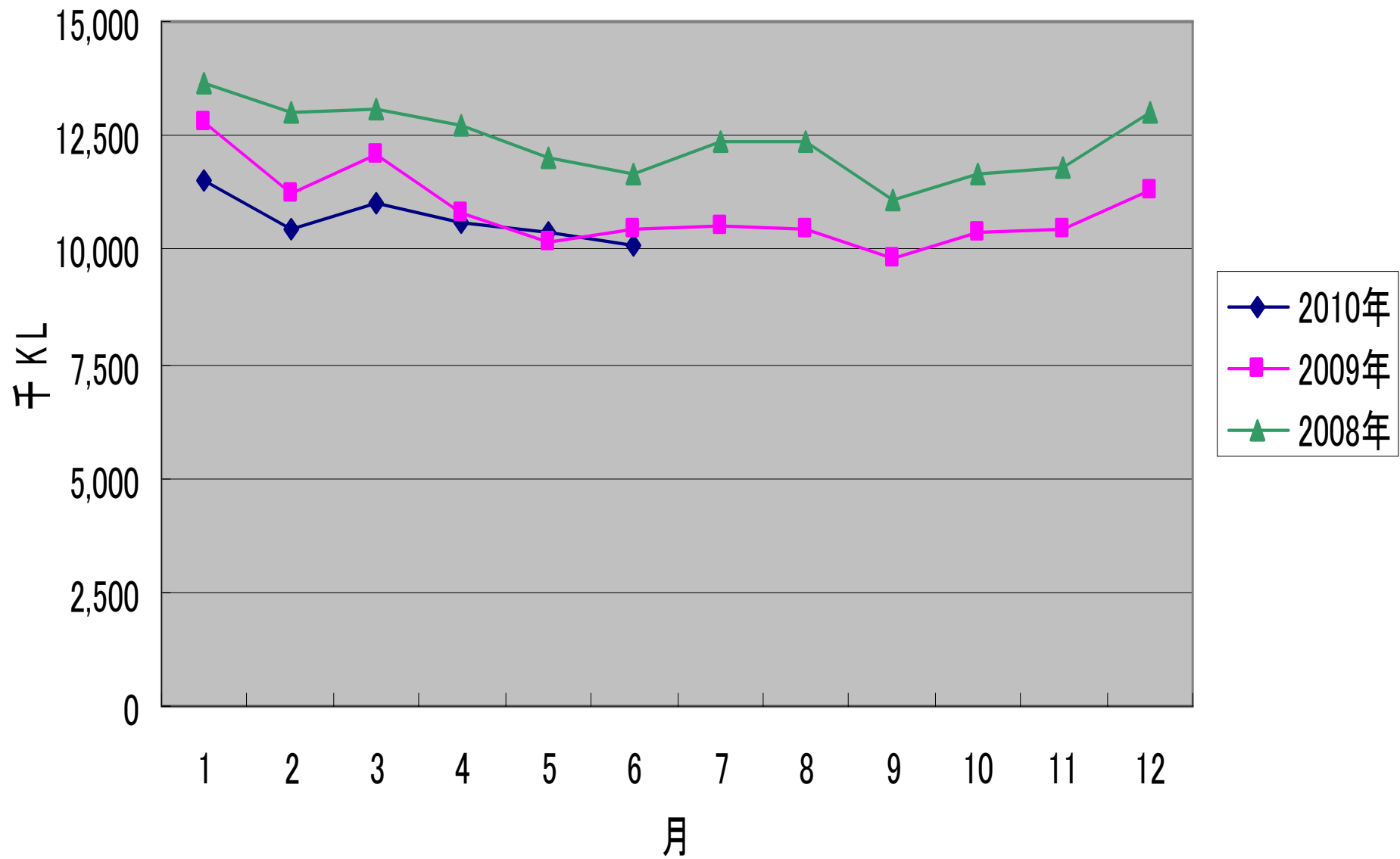
※2010年6月の輸送量は速報値

※2月分の対前々年比は、2008年(閏年)の日数分を勘案し、補正(×29/28)した値

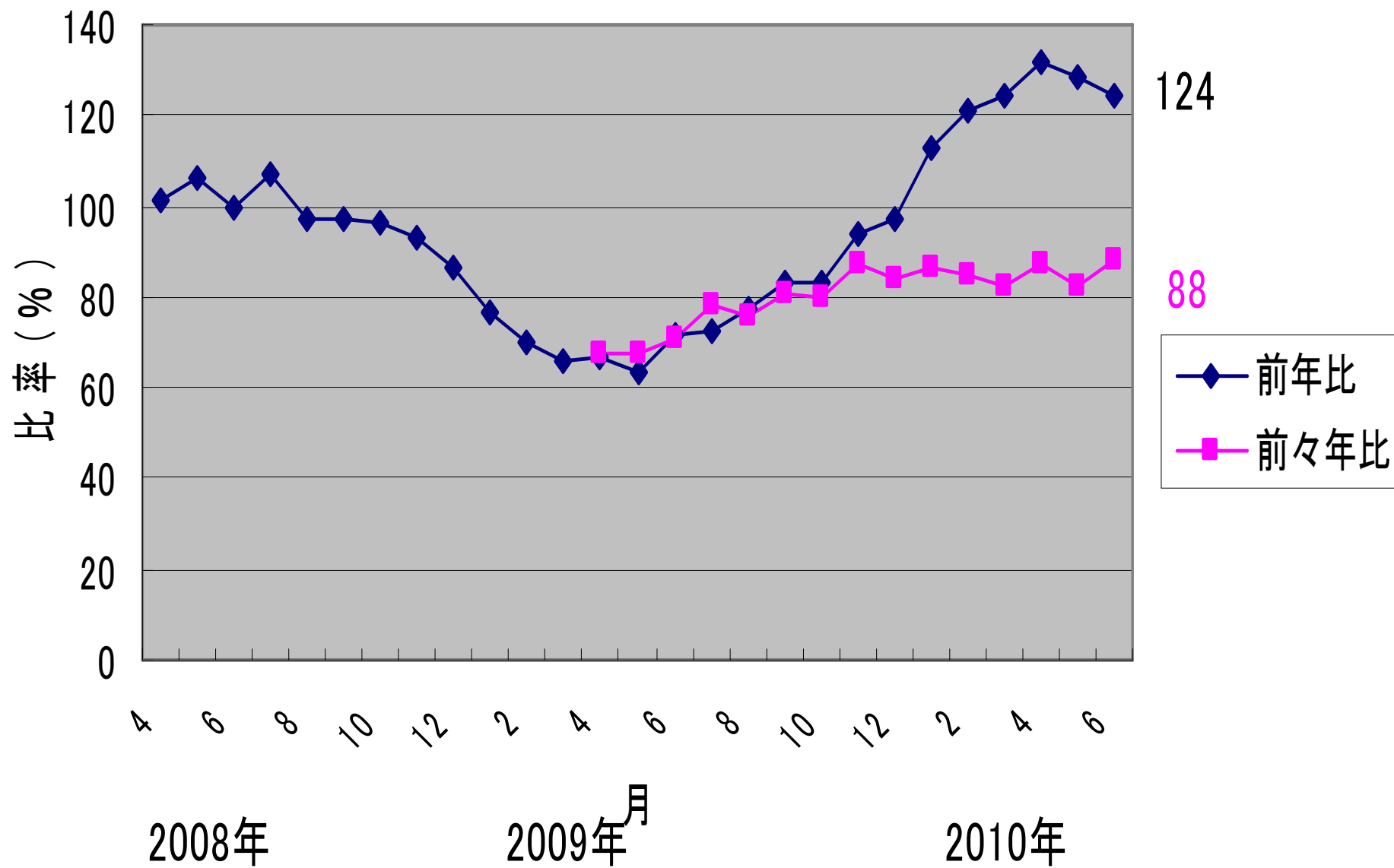
内航輸送元請オペ50社【貨物船】輸送実績の推移



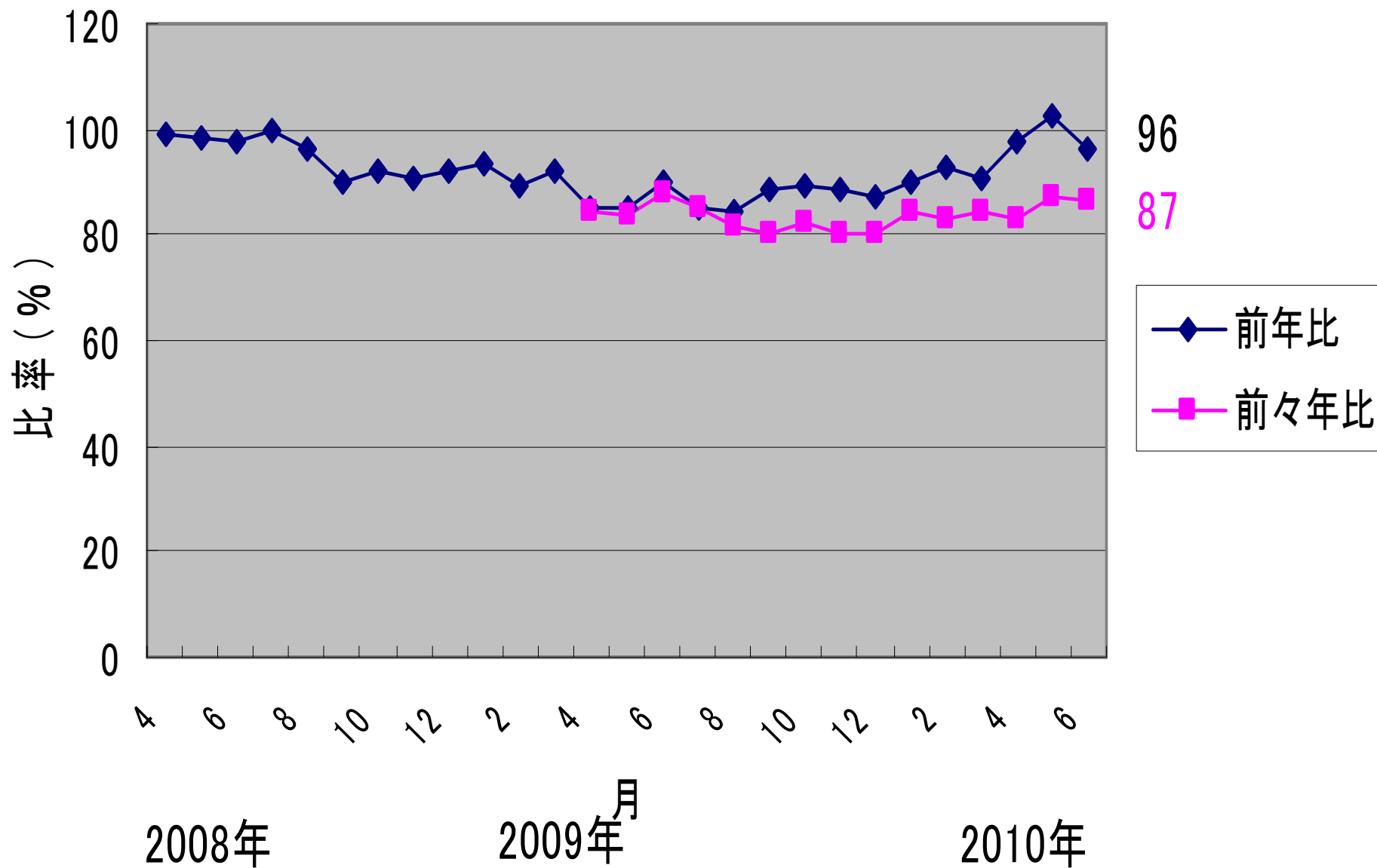
内航元請オペ50社【油送船】輸送実績の推移



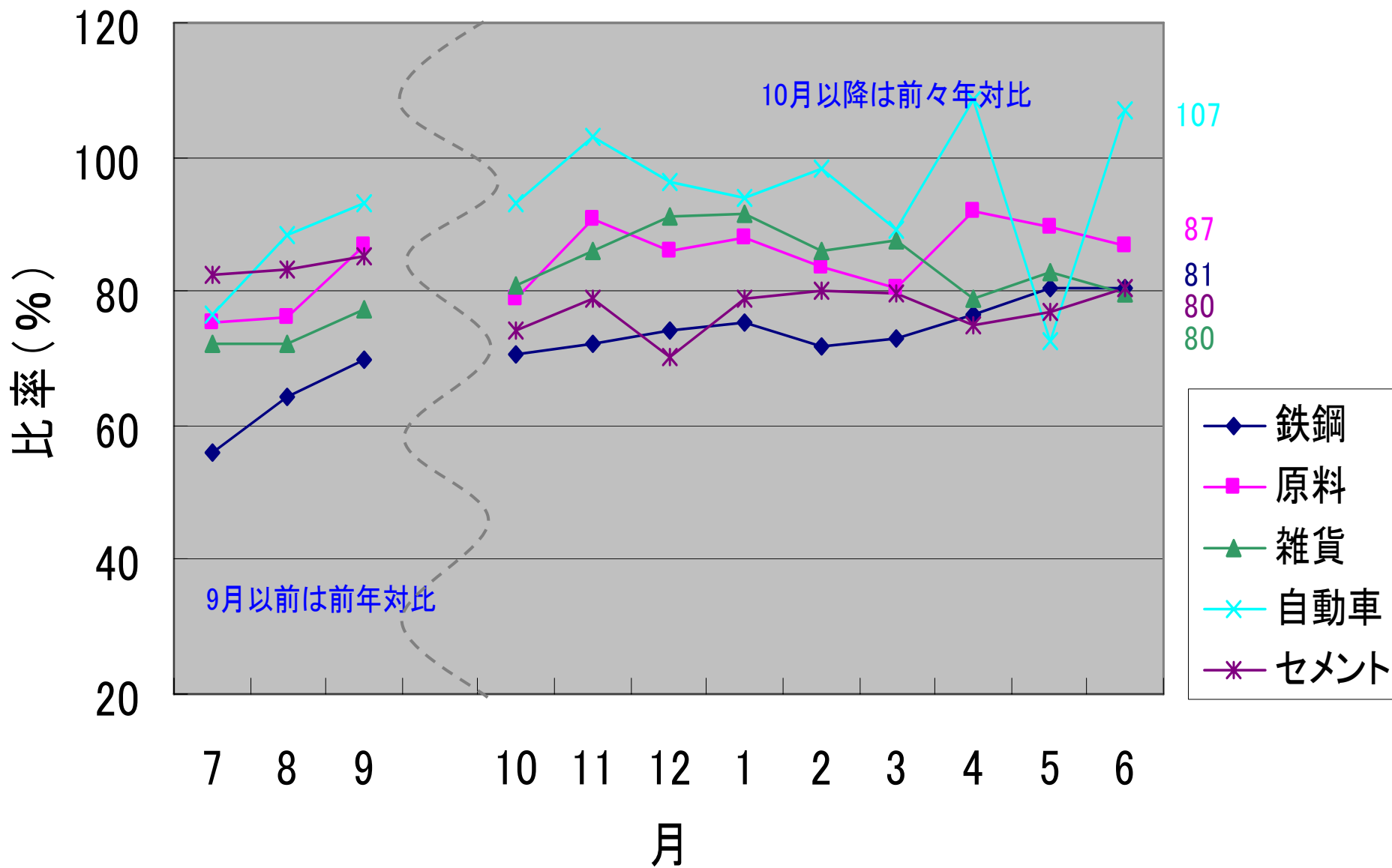
# 貨物船輸送実績の推移（年度対比）



# 油送船輸送実績の推移(年度対比)



# 貨物船主要品目輸送実績<同月対比>





# タンカー・特ダ船主要品目輸送実績<同月対比>

