

内航海運における輸送動向調査結果について [2015.2]

内航海運の貨物船・油送船の主要元請オペレータ 60 社における輸送量（内航輸送量全体の 80%以上を占める）について、毎月末に調査を行っている。

2014 年 12 月末の調査結果は以下の通りとなった。

<概要>

1. 2014 年 12 月（実績値）における貨物船の輸送量は 18,450 千トンとなり、前年同月比 94%となっている。時化の影響が全般で見られたほか、前年の消費税増税前の駆け込み需要や旺盛だった民需・官需等が無く、品目によって前年比で減少となっている。

輸送主要品目別の前年同月比は、鉄鋼は前年比で需要減が見られたが、それ以上に天候悪化による影響が大きく輸送量は減少して 92%。

原料は生産・販売が低調。一部で荷主メーカーの生産調整もあり 90%。

燃料は冬期需要の電力向け石炭の輸送が堅調。また、前年 12 月にあった石炭専用船の入渠や磯子火力発電所のトラブルのような輸送量の減少となる要因がなかったため 108%。

紙・パルプは衆院総選挙で新聞用紙の出荷に期待がかかったものの、販売不振や電子媒体の利用により需要は減少。広告のチラシも振るわず印刷用紙の出荷も低調。在庫調整から休転の工場も出て 87%。

雑貨は北海道発の農産品の甜菜や冷凍食品、建材・資材、冬物衣料、飲料の輸送があった一方で、航路によっては前年同月よりも時化の影響による欠航率が高さから、限られたスペースでの輸送となった結果、輸送量が減少している航路もあり、前年同月並みの輸送量となっている。

自動車は消費税増税後の販売不振から前年割れが続き 92%。

セメントは秋の需要による輸送もほぼ終了した。前年同月の輸送水準が高かったことや時化の影響で減少して 96%となっている。

2. 2014 年 12 月（実績値）における油送船の輸送量は、11,654 千 kl・トンで前年同月比 94%。時化の影響が貨物船同様に見られたものの、需要の落ち込みが大きい結果となった。

黒油は転送需要や冬期需要の輸送があった。原油価格の下落により電力向けオーダーが一部であったが、他の燃料へのシフトによる影響が依然としてある。

白油（ガソリン・灯油・軽油）は、灯油・軽油の冬期需要による輸送が見られた。一方で、ガソリンは価格の下落により販売面においては、若干の回復が見られたものの時化の影響により輸送量を落とした結果、白油全体としては減少となった。

輸送品目別の前年同月比は、黒油が 90%、白油が 97%、ケミカルが 90%、高圧液化が 103%、高温液体が 78%、耐腐食が 95%となっている。

2014年度 内航輸送主要元請才へ60社【貨物船】（前年同月対比・前月比）輸送実績推移表

単位(千トン)

分類	月	4	5	6	7	8	9	10	11	12	1	2	3	年累計
	回答社数	38	38	38	38	38	38	38	38	38				
鉄鋼 16社	2014年度	3,754	3,584	3,597	3,554	3,343	3,693	3,557	3,459	3,422				31,962
	2013年度	3,249	3,617	3,290	3,579	3,420	3,353	3,246	3,622	3,707	3,780	3,382	3,834	42,080
	前年対比	1.16	0.99	1.09	0.99	0.98	1.10	1.10	0.95	0.92				0.76
	前月比	—	0.95	1.00	0.99	0.94	1.10	0.96	0.97	0.99				—
原料 (石灰石、スラグ等) 22社	2014年度	4,695	4,796	4,891	4,707	4,762	5,109	4,686	5,111	5,077				43,832
	2013年度	4,620	5,118	5,102	5,262	5,379	5,052	4,735	5,176	5,641	5,028	4,629	5,346	61,088
	前年対比	1.02	0.94	0.96	0.89	0.89	1.01	0.99	0.99	0.90				0.72
	前月比	—	1.02	1.02	0.96	1.01	1.07	0.92	1.09	0.99				—
燃料 (石炭、コークス) 14社	2014年度	1,112	876	963	1,297	1,328	1,312	1,166	1,214	1,297				10,565
	2013年度	934	1,113	1,161	1,087	1,244	1,146	1,010	995	1,203	1,147	1,029	1,093	13,163
	前年対比	1.19	0.79	0.83	1.19	1.07	1.15	1.15	1.22	1.08				0.80
	前月比	—	0.79	1.10	1.35	1.02	0.99	0.89	1.04	1.07				—
紙・パルプ 10社	2014年度	241	202	209	226	203	228	238	220	201				1,969
	2013年度	227	221	215	227	227	209	230	237	231	236	212	229	2,700
	前年対比	1.06	0.92	0.98	1.00	0.90	1.09	1.03	0.93	0.87				0.73
	前月比	—	0.84	1.03	1.08	0.90	1.12	1.04	0.93	0.91				—
雑貨 (一般雑貨、コンテナ等) 21社	2014年度	1,864	1,797	1,860	1,933	1,779	1,983	1,991	2,037	1,935				17,179
	2013年度	1,850	1,744	1,852	1,978	1,849	1,869	1,898	1,981	1,940	1,725	1,836	2,014	22,536
	前年対比	1.01	1.03	1.00	0.98	0.96	1.06	1.05	1.03	1.00				0.76
	前月比	—	0.96	1.03	1.04	0.92	1.11	1.00	1.02	0.95				—
自動車 10社	2014年度	4,388	3,645	4,310	4,213	3,177	4,107	3,799	3,848	3,761				35,247
	2013年度	3,815	3,307	4,182	4,379	3,356	4,257	4,123	4,385	4,103	4,214	4,693	5,619	50,434
	前年対比	1.15	1.10	1.03	0.96	0.95	0.96	0.92	0.88	0.92				0.70
	前月比	—	0.83	1.18	0.98	0.75	1.29	0.92	1.01	0.98				—
セメント 13社	2014年度	2,604	2,576	2,492	2,759	2,540	2,832	2,788	2,954	2,757				24,301
	2013年度	2,171	2,372	2,432	2,602	2,439	2,360	2,564	2,880	2,863	2,633	2,505	2,868	30,689
	前年対比	1.20	1.09	1.02	1.06	1.04	1.20	1.09	1.03	0.96				0.79
	前月比	—	0.99	0.97	1.11	0.92	1.12	0.98	1.06	0.93				—
貨物船 合計 38社	2014年度	18,657	17,475	18,320	18,688	17,132	19,264	18,225	18,843	18,450				165,055
	2013年度	16,866	17,493	18,234	19,114	17,914	18,247	17,806	19,276	19,688	18,763	18,285	21,003	222,690
	前年対比	1.11	1.00	1.00	0.98	0.96	1.06	1.02	0.98	0.94				0.74
	前月比	—	0.94	1.05	1.02	0.92	1.12	0.95	1.03	0.98				—

2014年度 内航輸送主要元請才へ60社【油送船】（前年同月対比・前月比）輸送実績推移表

単位(千KL・千トン)

分類	月	4	5	6	7	8	9	10	11	12	1	2	3	年累計	
	回答社数	29	29	29	29	29	29	29	29	29	29				29
黒油 19社	2014年度	3,069	2,781	2,923	3,164	3,003	2,479	2,738	2,833	3,393					26,384
	2013年度	2,925	2,868	3,187	3,354	3,518	2,940	3,306	3,494	3,762	4,154	3,522	3,750		40,780
	前年対比	1.05	0.97	0.92	0.94	0.85	0.84	0.83	0.81	0.90					0.65
	前月比	—	0.91	1.05	1.08	0.95	0.83	1.10	1.03	1.20					—
白油 14社	2014年度	5,850	5,726	5,663	5,793	5,843	5,710	5,944	6,198	6,469					53,196
	2013年度	5,670	5,499	5,332	5,880	6,013	5,422	5,808	6,236	6,691	6,535	5,700	6,096		70,883
	前年対比	1.03	1.04	1.06	0.99	0.97	1.05	1.02	0.99	0.97					0.75
	前月比	—	0.98	0.99	1.02	1.01	0.98	1.04	1.04	1.04					—
ケミカル 13社	2014年度	638	623	607	667	666	608	600	636	649					5,694
	2013年度	694	644	585	681	672	622	630	659	717	737	620	638		7,902
	前年対比	0.92	0.97	1.04	0.98	0.99	0.98	0.95	0.96	0.90					0.72
	前月比	—	0.98	0.97	1.10	1.00	0.91	0.99	1.06	1.02					—
高压液化 (LPG、塩ビモノマー等) 13社	2014年度	566	507	469	496	504	517	523	563	633					4,779
	2013年度	501	507	520	555	532	489	493	543	613	597	536	517		6,402
	前年対比	1.13	1.00	0.90	0.89	0.95	1.06	1.06	1.04	1.03					0.75
	前月比	—	0.90	0.92	1.06	1.02	1.03	1.01	1.08	1.12					—
高温液体 (アスファルト、硫黄等) 7社	2014年度	82	85	84	104	105	104	98	121	109					892
	2013年度	85	89	90	104	106	104	106	113	140	114	100	134		1,286
	前年対比	0.97	0.95	0.93	1.00	0.99	0.99	0.92	1.07	0.78					0.69
	前月比	—	1.04	0.99	1.24	1.01	0.98	0.94	1.23	0.90					—
耐腐食 (硫酸、苛性ソーダ等) 12社	2014年度	410	363	340	421	395	364	391	376	402					3,462
	2013年度	363	332	365	383	389	370	395	404	421	429	395	413		4,660
	前年対比	1.13	1.09	0.93	1.10	1.02	0.98	0.99	0.93	0.95					0.74
	前月比	—	0.89	0.94	1.24	0.94	0.92	1.08	0.96	1.07					—
油送船 合計 29社	2014年度	10,614	10,086	10,085	10,646	10,517	9,781	10,295	10,726	11,654					94,405
	2013年度	10,239	9,939	10,080	10,958	11,230	9,948	10,737	11,450	12,344	12,567	10,873	11,547		131,912
	前年対比	1.04	1.01	1.00	0.97	0.94	0.98	0.96	0.94	0.94					0.72
	前月比	—	0.95	1.00	1.06	0.99	0.93	1.05	1.04	1.09					—

2014年 内航輸送主要元請才へ60社(前年同期対比)輸送実績推移表

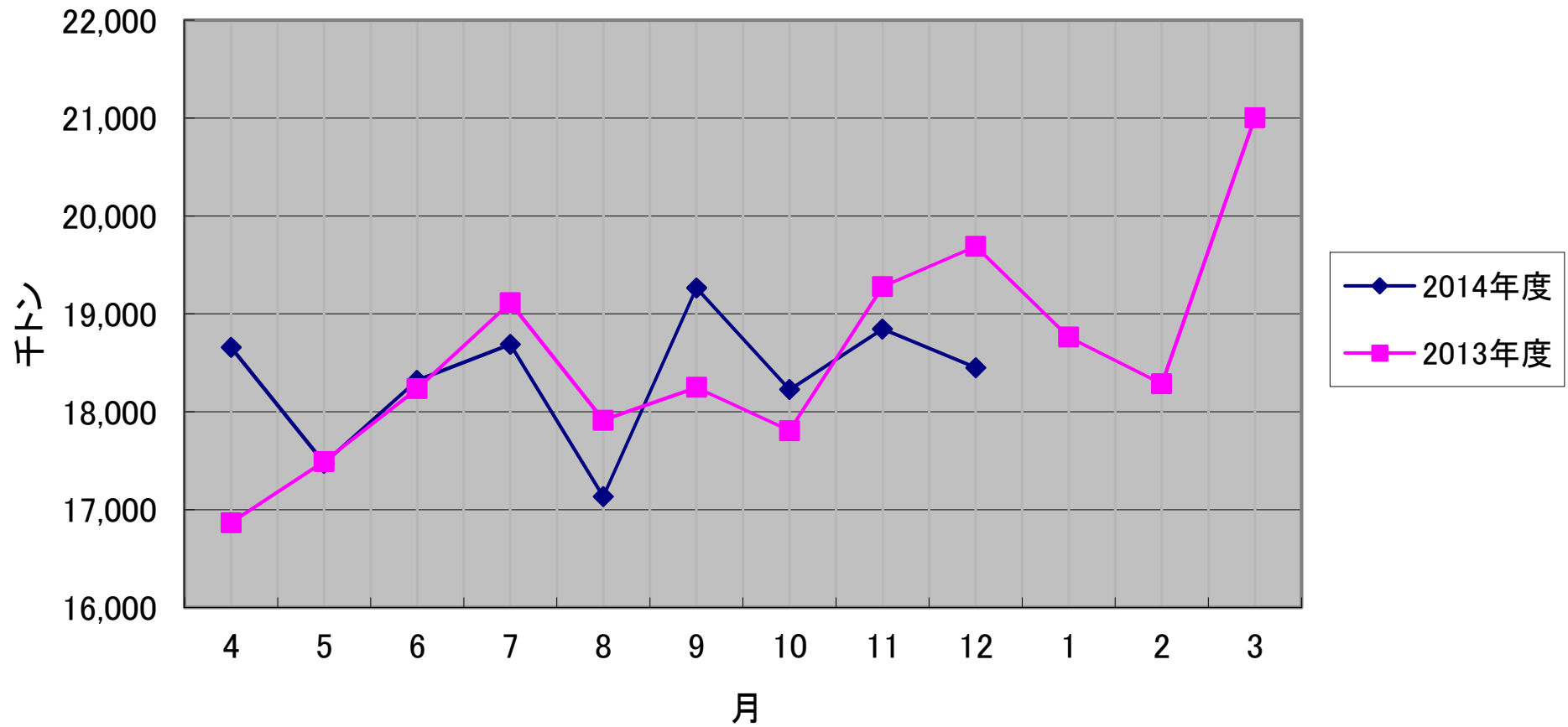
単位(千トン)

分類		上期 1月～6月	下期 7月～12月	年間
鉄鋼	2014年	21,930	21,028	42,958
	2013年	20,647	20,927	41,574
	前年対比	1.06	1.00	1.03
原料 (石灰石等)	2014年	29,383	29,451	58,834
	2013年	28,893	31,245	60,139
	前年対比	1.02	0.94	0.98
燃料 (石炭 ・コークス)	2014年	6,221	7,614	13,835
	2013年	6,093	6,685	12,779
	前年対比	1.02	1.14	1.08
紙・パルプ	2014年	1,329	1,317	2,646
	2013年	1,339	1,361	2,699
	前年対比	0.99	0.97	0.98
雑貨	2014年	11,096	11,658	22,754
	2013年	10,952	11,515	22,467
	前年対比	1.01	1.01	1.01
自動車	2014年	26,868	22,905	49,772
	2013年	23,882	24,604	48,486
	前年対比	1.13	0.93	1.03
セメント	2014年	15,677	16,629	32,307
	2013年	14,031	15,708	29,739
	前年対比	1.12	1.06	1.09
貨物船計	2014年	112,503	110,602	223,106
	2013年	105,837	112,046	217,883
	前年対比	1.06	0.99	1.02

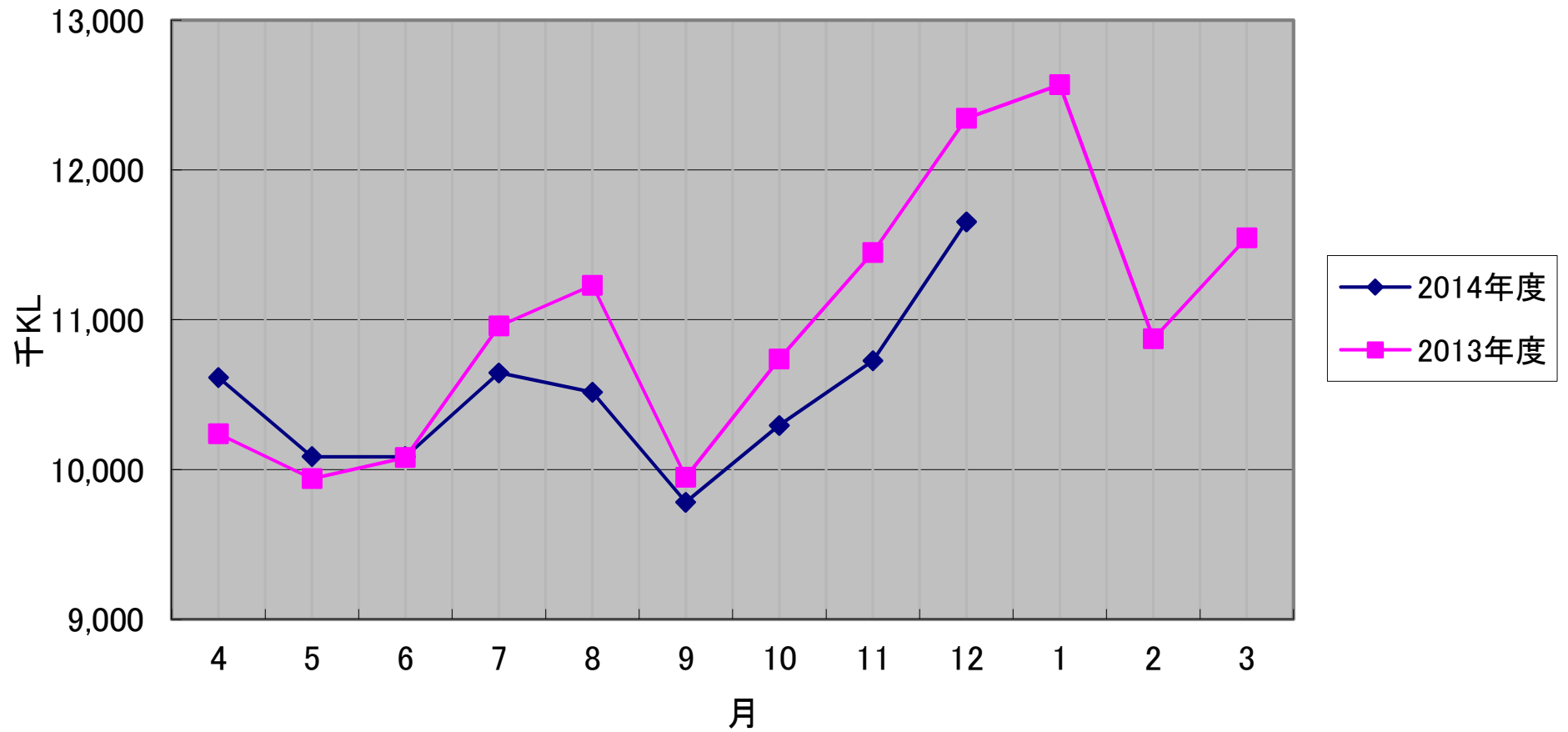
単位(千KL・千トン)

分類		上期 1月～6月	下期 7月～12月	年間
黒油	2014年	20,198	17,611	37,810
	2013年	20,363	20,374	40,737
	前年対比	0.99	0.86	0.93
白油	2014年	35,570	35,956	71,527
	2013年	35,286	36,050	71,336
	前年対比	1.01	1.00	1.00
ケミカル	2014年	3,863	3,826	7,689
	2013年	4,013	3,983	7,996
	前年対比	0.96	0.96	0.96
高压液化	2014年	3,193	3,236	6,429
	2013年	3,207	3,224	6,430
	前年対比	1.00	1.00	1.00
高温液体	2014年	599	640	1,240
	2013年	604	673	1,277
	前年対比	0.99	0.95	0.97
耐腐食	2014年	2,350	2,349	4,699
	2013年	2,167	2,363	4,529
	前年対比	1.08	0.99	1.04
油送船計	2014年	65,774	63,619	129,393
	2013年	65,639	66,667	132,306
	前年対比	1.00	0.95	0.98

内航輸送主要元請オペ60社【貨物船】 輸送実績の推移



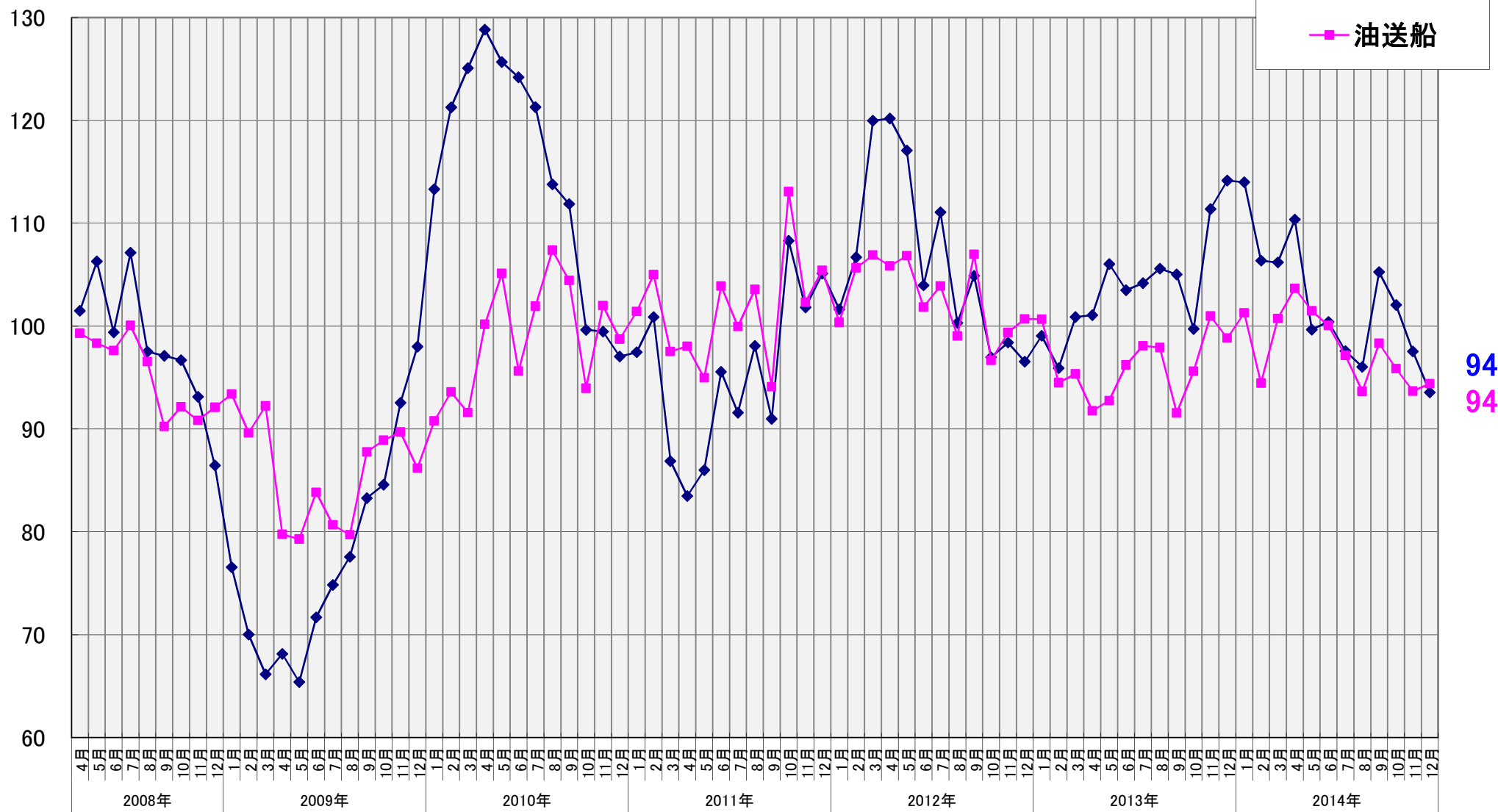
内航輸送主要元請オペ60社【油送船】 輸送実績の推移



比率(%)

輸送実績の推移<前年同月対比>

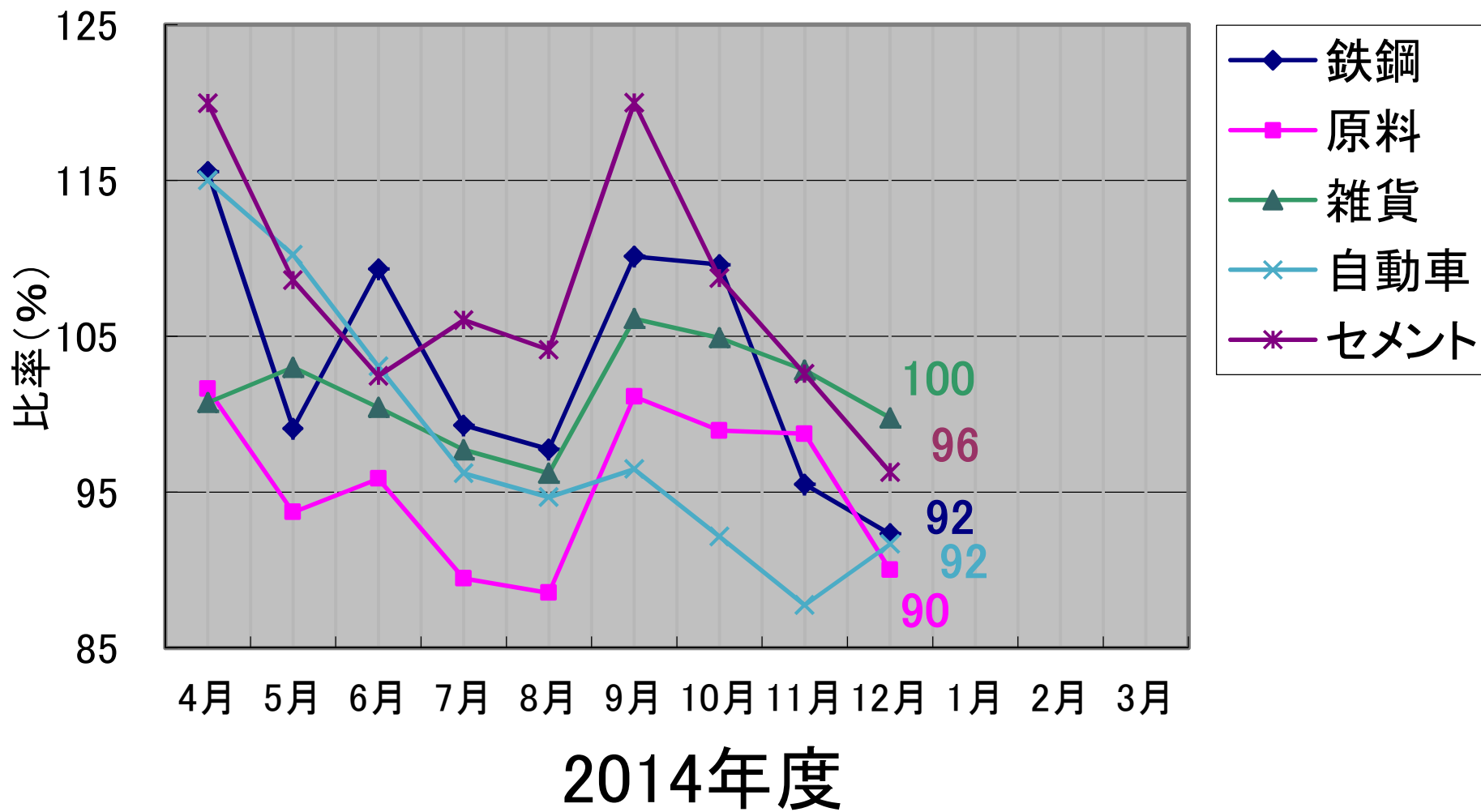
- ◆ 貨物船
- 油送船



94
94

年月

【貨物船】 主要品目の輸送実績の推移<前年同月対比>



【油送船】 主要品目の輸送実績の推移<前年同月対比>

