

内航海運における輸送動向調査結果について[2019.1]

内航海運の貨物船・油送船の主要元請オペレータ 60 社における輸送量（内航輸送量全体の 80%以上を占める）について、毎月末に調査を行っている。

2019 年 1 月末の調査結果は以下の通りとなった。

貨物船の概要

2019 年 1 月（実績値）における貨物船の輸送量は、18,010 千トンで前年同月比 104%、前月比で 94%となっている。

好天が続いた為、順調な輸送が見られた。

輸送主要品目別に前年同月比を見ると、

鉄鋼は 111%。需要は堅調であり雨天が少なく、好天が続いたため輸送は増加した。

原料は 96%。石灰石の輸送は低調となった。

燃料は 114%。前年同月に石炭専用船の入渠があり輸送量が大きく減少していたことの反動増となった。

紙・パルプは 104%。4 月に製紙工場の休転があり、在庫の積み増し輸送から増加した。また、トラックドライバー不足から、流れてきた貨物も見られた。

雑貨は 103%。北海道の雑貨関連（建築資材や農産物等）は低調だった一方、他航路については、トラックドライバー不足により海運へのシフトもあり増加した。一部で港内の荷物置き場のスペースを確保することが難しい状況が見られるなど、全ての需要を受けきれていない。

自動車は 105%。軽自動車、登録車は前年同月に見られた低調な出荷から回復し、販売は好調で輸送は増加した。

セメントは 104%。雨天が少なく、輸送は順調に推移した。関東への送り込みが活況を呈している。

※貨物の輸送量に関して、前回の 2018 年 12 月以前の輸送量において修正を行っている。

油送船の概要

2019年1月（実績値）における油送船の輸送量は、10,421千kl・千トンで前年同月比95%、前月比で100%となっている。前月に続いて全国的に気温が高温で推移したこともあり、電力や灯油等の需要が減少、輸送は前年水準を割り込んだ。

黒油は78%。全国的な暖冬の影響から石油火力発電所向けの需要は低水準となり、製油所間転送需要についても減少が見られた。

白油（ガソリン・灯油・軽油）は100%。前年同月と比較すると時化による不稼働は少なかった一方、暖冬の影響により灯油輸送は低調。ガソリン需要も伸びず前年並みとなった。

ケミカルは105%。前月の減少から持ち直した。キシレンの輸送が好調となった。

高圧液化は100%。製油所の不具合によりFCCブタンの転送が増加した。また、エチレンの輸送についても好調であった一方、LPGは一部大口需要家向けが減少した結果、前年同月並みとなった。

高温液体は113%。硫黄は増加が見られたほか、アスファルトは販売が好調となった。

耐腐食は101%。苛性ソーダ、硫酸の需要が高まり微増となった。

【貨物船】内航輸送主要元請才ペ(2019年1月分)輸送実績推移表

単位:千トン

分類	月	2	3	4	5	6	7	8	9	10	11	12	1	2~1月累計
	回答社数	40	40	40	40	40	40	40	40	40	40	40	40	40
鉄鋼	当年	3,587	3,769	4,020	3,776	3,652	3,643	3,370	3,249	3,973	3,901	3,855	3,943	44,738
	前年	3,289	3,866	3,562	3,879	3,561	3,584	3,386	3,478	3,250	3,821	3,817	3,562	43,056
15 社	前年対比	1.09	0.97	1.13	0.97	1.03	1.02	1.00	0.93	1.22	1.02	1.01	1.11	1.04
	(前月比)	—	(1.05)	(1.07)	(0.94)	(0.97)	(1.00)	(0.93)	(0.96)	(1.22)	(0.98)	(0.99)	(1.02)	—
原料 (石灰石、スラグ等)	当年	4,439	4,713	4,530	4,629	4,542	4,487	4,648	4,666	4,829	4,851	4,878	4,416	55,629
	前年	4,486	4,972	4,328	4,765	4,834	4,999	4,846	4,784	4,708	4,875	5,094	4,623	57,317
22 社	前年対比	0.99	0.95	1.05	0.97	0.94	0.90	0.96	0.98	1.03	1.00	0.96	0.96	0.97
	(前月比)	—	(1.06)	(0.96)	(1.02)	(0.98)	(0.99)	(1.04)	(1.00)	(1.03)	(1.00)	(1.01)	(0.91)	—
燃料 (石炭、コークス)	当年	1,121	1,502	1,144	1,208	1,151	1,060	1,089	1,071	1,249	1,234	1,228	1,287	14,344
	前年	1,210	1,223	1,071	1,029	1,280	1,320	1,400	1,334	1,293	1,406	1,309	1,132	15,008
15 社	前年対比	0.93	1.23	1.07	1.17	0.90	0.80	0.78	0.80	0.97	0.88	0.94	1.14	0.96
	(前月比)	—	(1.34)	(0.76)	(1.06)	(0.95)	(0.92)	(1.03)	(0.98)	(1.17)	(0.99)	(1.00)	(1.05)	—
紙・パルプ	当年	181	217	205	194	219	190	188	182	214	218	201	199	2,409
	前年	188	224	217	204	214	201	201	195	194	226	209	192	2,465
10 社	前年対比	0.96	0.97	0.95	0.95	1.02	0.94	0.94	0.94	1.10	0.96	0.96	1.04	0.98
	(前月比)	—	(1.20)	(0.95)	(0.95)	(1.13)	(0.87)	(0.99)	(0.97)	(1.18)	(1.02)	(0.92)	(0.99)	—
雑貨 (一般雑貨、コンテナ等)	当年	1,990	2,178	2,339	2,034	2,178	2,246	1,938	2,162	2,398	2,364	2,195	1,993	26,014
	前年	1,862	2,110	1,942	2,018	2,141	2,204	1,996	2,125	2,133	2,430	2,204	1,943	25,109
22 社	前年対比	1.07	1.03	1.20	1.01	1.02	1.02	0.97	1.02	1.12	0.97	1.00	1.03	1.04
	(前月比)	—	(1.09)	(1.07)	(0.87)	(1.07)	(1.03)	(0.86)	(1.12)	(1.11)	(0.99)	(0.93)	(0.91)	—
自動車	当年	4,407	4,878	4,274	3,476	4,114	4,036	3,282	4,126	4,438	4,267	3,994	3,805	49,096
	前年	4,456	5,129	4,157	3,474	4,323	4,237	3,203	4,228	3,862	4,034	3,859	3,632	48,594
12 社	前年対比	0.99	0.95	1.03	1.00	0.95	0.95	1.02	0.98	1.15	1.06	1.03	1.05	1.01
	(前月比)	—	(1.11)	(0.88)	(0.81)	(1.18)	(0.98)	(0.81)	(1.26)	(1.08)	(0.96)	(0.94)	(0.95)	—
セメント	当年	2,325	2,434	2,308	2,469	2,520	2,580	2,494	2,559	2,717	2,788	2,811	2,366	30,371
	前年	2,467	2,699	2,171	2,352	2,527	2,682	2,423	2,482	2,494	2,780	2,711	2,265	30,053
12 社	前年対比	0.94	0.90	1.06	1.05	1.00	0.96	1.03	1.03	1.09	1.00	1.04	1.04	1.01
	(前月比)	—	(1.05)	(0.95)	(1.07)	(1.02)	(1.02)	(0.97)	(1.03)	(1.06)	(1.03)	(1.01)	(0.84)	—
貨物船 合計	当年	18,049	19,691	18,821	17,786	18,376	18,242	17,009	18,015	19,818	19,623	19,162	18,010	222,601
	前年	17,959	20,226	17,449	17,721	18,881	19,228	17,454	18,625	17,934	19,573	19,203	17,350	221,603
40 社	前年対比	1.01	0.97	1.08	1.00	0.97	0.95	0.97	0.97	1.11	1.00	1.00	1.04	1.00
	(前月比)	—	(1.09)	(0.96)	(0.95)	(1.03)	(0.99)	(0.93)	(1.06)	(1.10)	(0.99)	(0.98)	(0.94)	—

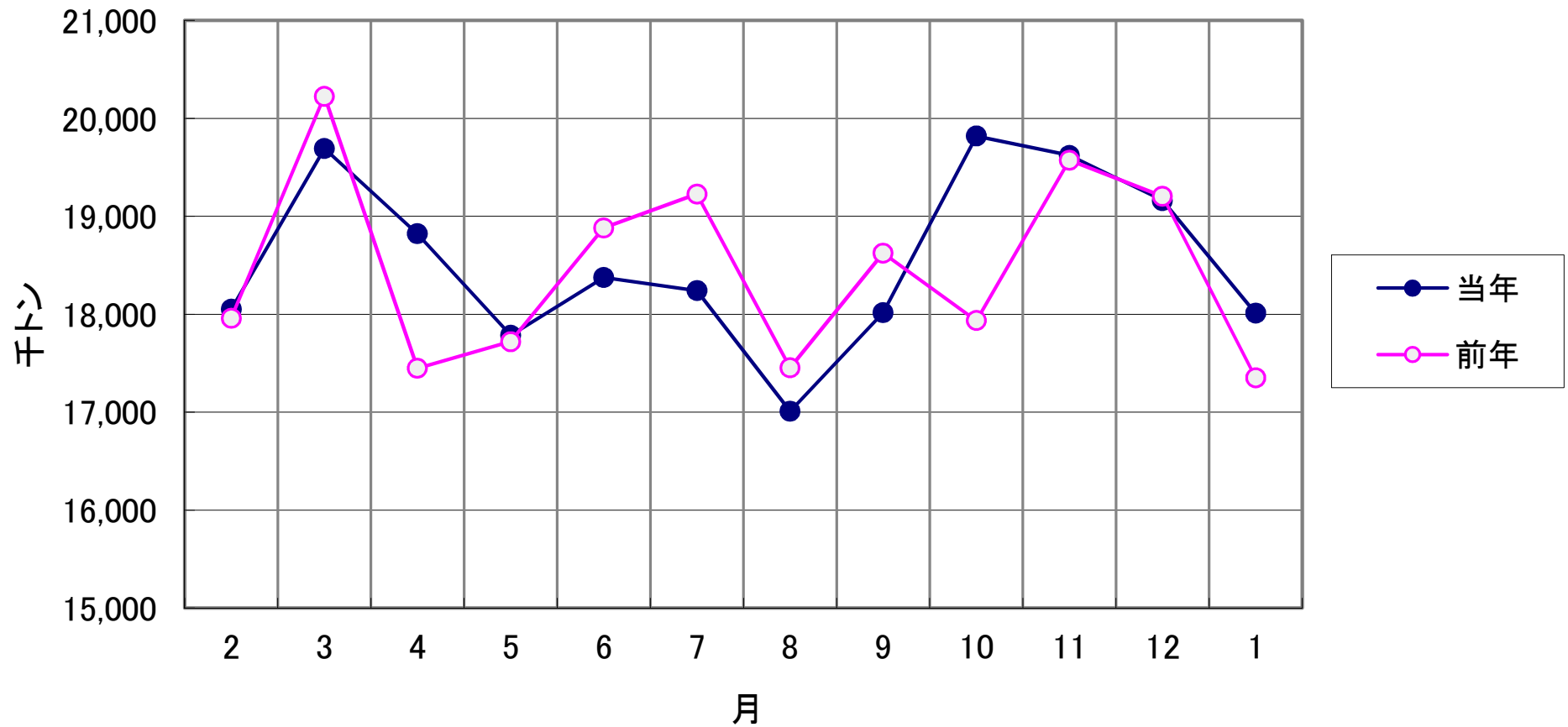
※ 2017(平成29)年4月実績より対象事業者を追加した。それに伴い、2017年3月以前の「雑貨」、「自動車」及び「合計」値が変更となっている。

【油送船】内航輸送主要元請オペ(2019年1月分)輸送実績推移表

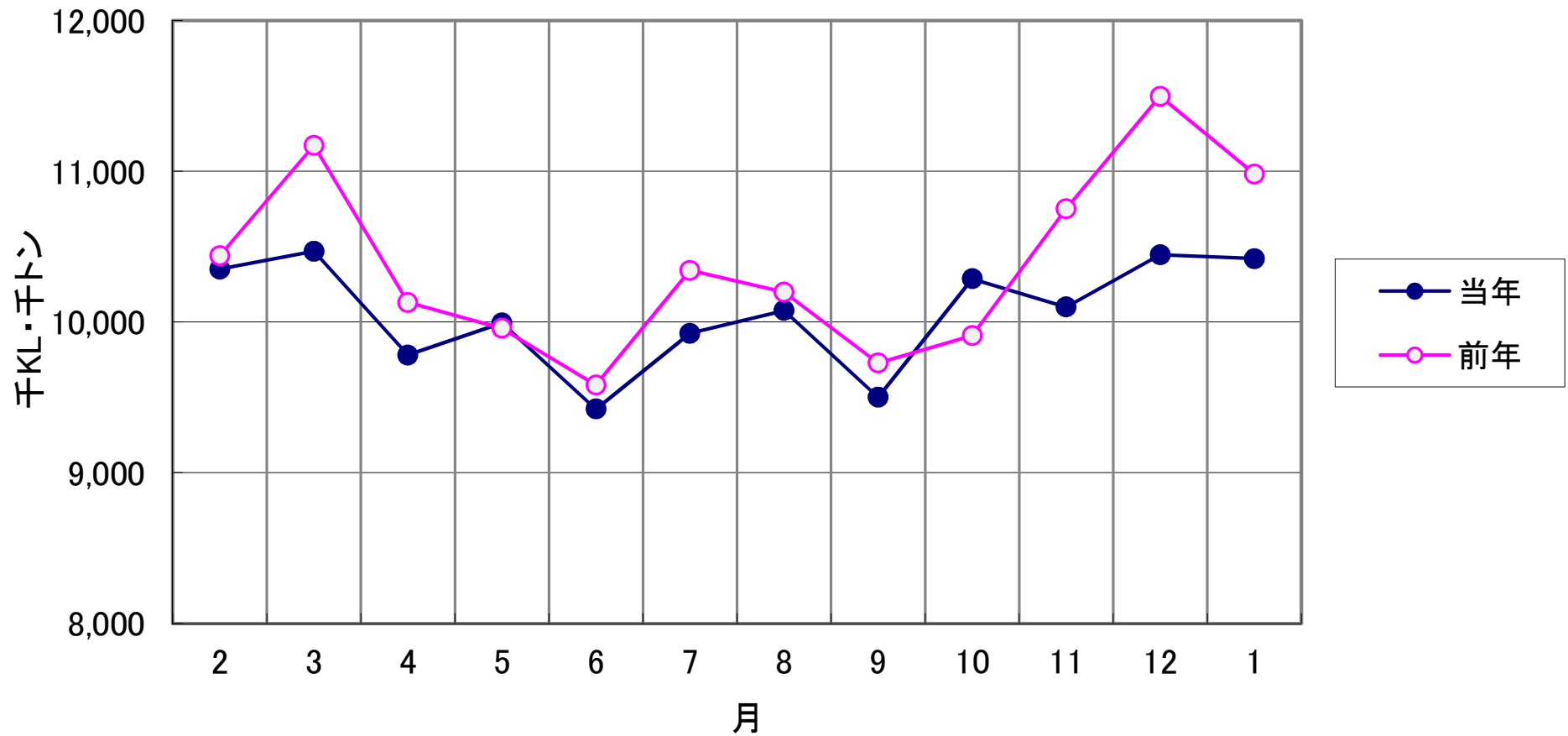
単位:千KL・千トン

分類	月	2	3	4	5	6	7	8	9	10	11	12	1	2~1月累計
	回答社数	29	29	28	28	28	28	28	28	28	28	28	28	28
黒油 16社	当年	2,815	2,641	2,276	2,276	2,179	2,512	2,418	2,265	2,432	2,463	2,317	2,183	28,778
	前年	2,618	2,813	2,654	2,263	2,205	2,518	2,376	2,322	2,313	2,511	2,910	2,807	30,310
	前年対比	1.08	0.94	0.86	1.01	0.99	1.00	1.02	0.98	1.05	0.98	0.80	0.78	0.95
	(前月比)	—	(0.94)	(0.86)	(1.00)	(0.96)	(1.15)	(0.96)	(0.94)	(1.07)	(1.01)	(0.94)	(0.94)	—
白油 14社	当年	5,822	5,951	5,643	5,854	5,564	5,550	5,804	5,511	5,990	5,772	6,165	6,209	69,836
	前年	6,007	6,365	5,652	5,915	5,686	5,941	5,953	5,654	5,850	6,337	6,572	6,208	72,140
	前年対比	0.97	0.94	1.00	0.99	0.98	0.93	0.98	0.97	1.02	0.91	0.94	1.00	0.97
	(前月比)	—	(1.02)	(0.95)	(1.04)	(0.95)	(1.00)	(1.05)	(0.95)	(1.09)	(0.96)	(1.07)	(1.01)	—
ケミカル 13社	当年	683	723	748	764	685	785	784	691	743	758	741	800	8,906
	前年	649	741	712	715	676	717	723	704	667	719	760	759	8,542
	前年対比	1.05	0.98	1.05	1.07	1.01	1.10	1.09	0.98	1.11	1.05	0.98	1.05	1.04
	(前月比)	—	(1.06)	(1.03)	(1.02)	(0.90)	(1.15)	(1.00)	(0.88)	(1.07)	(1.02)	(0.98)	(1.08)	—
高圧液化 (LPG、塩ビモノマー等) 13社	当年	520	579	583	588	502	532	537	505	550	585	647	659	6,787
	前年	625	658	614	544	511	600	592	542	562	609	665	657	7,179
	前年対比	0.83	0.88	0.95	1.08	0.98	0.89	0.91	0.93	0.98	0.96	0.97	1.00	0.95
	(前月比)	—	(1.11)	(1.01)	(1.01)	(0.86)	(1.06)	(1.01)	(0.94)	(1.09)	(1.06)	(1.11)	(1.02)	—
高温液体 (アスファルト、硫黄等) 7社	当年	81	118	97	116	87	114	105	110	104	94	113	110	1,249
	前年	111	145	90	118	121	122	113	103	105	120	127	97	1,374
	前年対比	0.73	0.81	1.07	0.99	0.72	0.94	0.93	1.06	0.98	0.78	0.88	1.13	0.91
	(前月比)	—	(1.45)	(0.82)	(1.20)	(0.75)	(1.31)	(0.92)	(1.04)	(0.95)	(0.91)	(1.20)	(0.97)	—
耐腐食 (硫酸、苛性ソーダ等) 13社	当年	430	456	435	395	404	431	428	419	468	427	463	459	5,215
	前年	431	449	407	403	384	446	442	402	413	454	462	454	5,145
	前年対比	1.00	1.02	1.07	0.98	1.05	0.97	0.97	1.04	1.13	0.94	1.00	1.01	1.01
	(前月比)	—	(1.06)	(0.95)	(0.91)	(1.02)	(1.07)	(0.99)	(0.98)	(1.12)	(0.91)	(1.09)	(0.99)	—
油送船 合計 28社	当年	10,352	10,468	9,781	9,993	9,422	9,926	10,076	9,501	10,286	10,099	10,446	10,421	120,771
	前年	10,440	11,172	10,130	9,958	9,582	10,343	10,198	9,728	9,910	10,750	11,497	10,982	124,690
	前年対比	0.99	0.94	0.97	1.00	0.98	0.96	0.99	0.98	1.04	0.94	0.91	0.95	0.97
	(前月比)	—	(1.01)	(0.93)	(1.02)	(0.94)	(1.05)	(1.02)	(0.94)	(1.08)	(0.98)	(1.03)	(1.00)	—

内航輸送主要元請オペ【貨物船】 輸送実績の推移



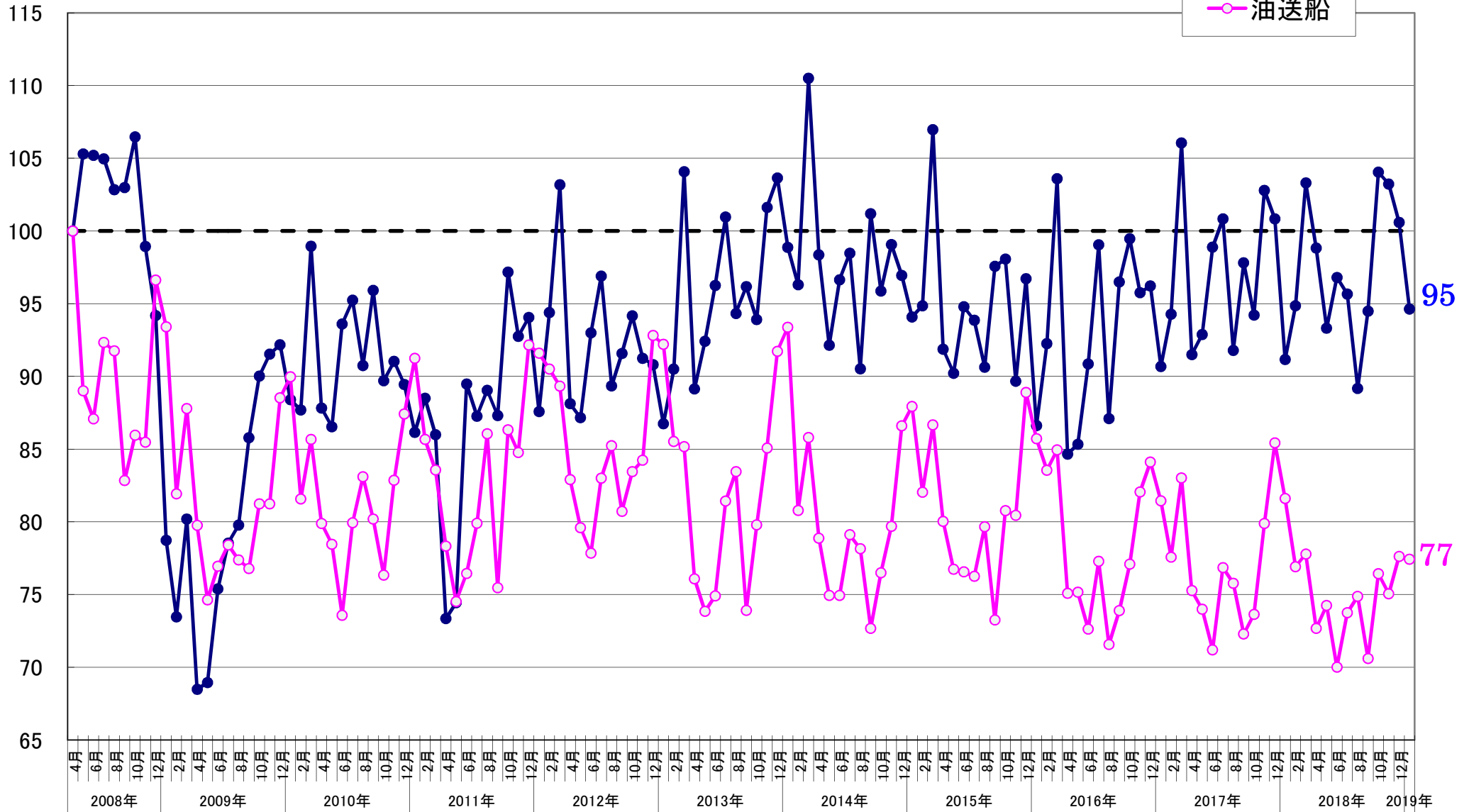
内航輸送主要元請オペ【油送船】 輸送実績の推移



指数
2008年4月=100

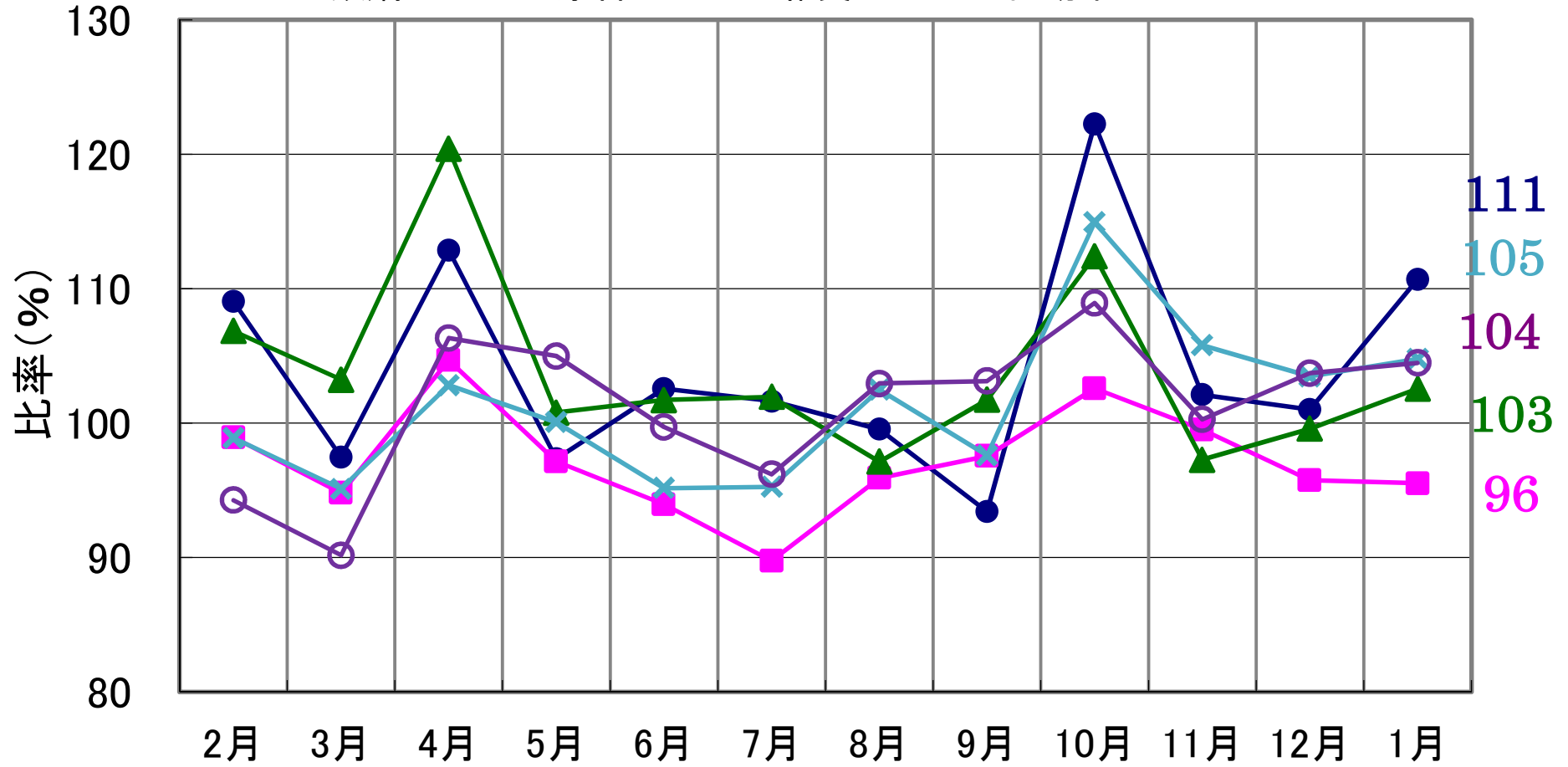
輸送実績の推移<輸送量> (指数表示)

- 貨物船
- 油送船



【貨物船】 主要品目の輸送実績の推移<前年同月対比>

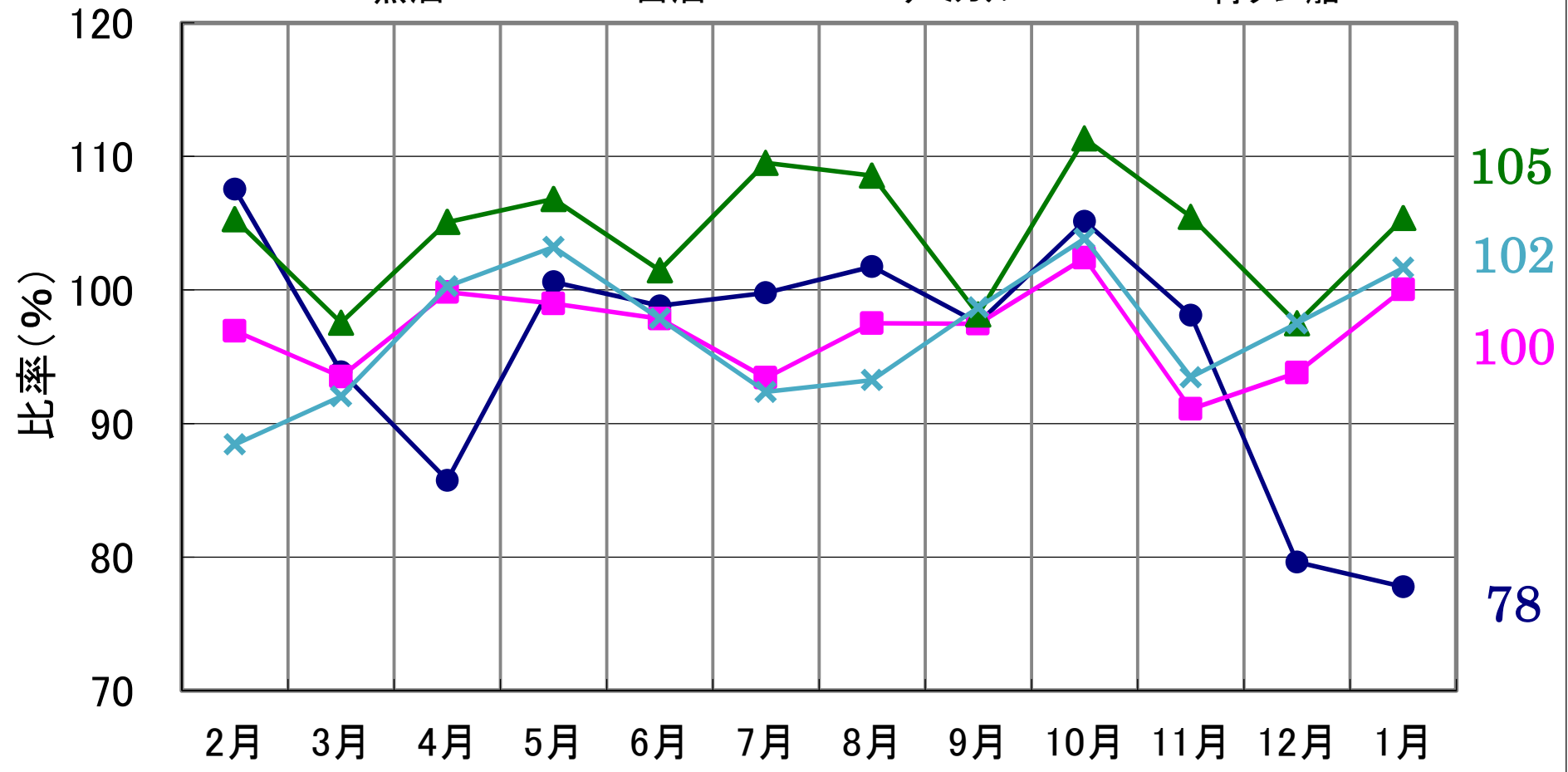
● 鉄鋼 ■ 原料 ▲ 雑貨 × 自動車 ○ セメント



2019年1月分

【油送船】 主要品目の輸送実績の推移<前年同月対比>

● 黒油 ■ 白油 ▲ ケミカル × 特タン船



2019年1月分