

内航海運における輸送動向調査結果について[2021.5]

内航海運の貨物船・油送船の主要元請オペレータ 60 社における輸送量（内航輸送量全体の 80%以上を占める）について、毎月末に調査を行っている。

2021 年 5 月末の調査結果は以下の通りとなった。

◆ 貨物船と油送船を合計した輸送量は前年同月比 121%となった。

前月と同様の理由から全品目で前年同月比増加が見られた。前年同月が緊急事態宣言の影響が強く、経済活動の落ち込みから反動増となった。一方で、感染症の影響が見られていない前々年度と比較すれば減少となっており、注意を要する。

貨物船の概要

2021 年 5 月（実績値）における貨物船の輸送量は、16,632 千トンで前年同月比 128%、前月比で 95%となっている。

輸送主要品目別に前年同月比を見ると、鉄鋼は 147%。5 月に入り、例年より早い梅雨入りで西日本地区では荷揚げ作業等に影響も見られたが、概ね堅調な輸送が続いている。

原料は 119%。鉄鋼生産の回復等から増加となった。

燃料は 142%。前年同月に比べ高炉の起ち上がりから需要の回復が見られ、大幅に増加した。

紙・パルプは 127%。今夏に停止する製紙工場から送り込みが続いている。

雑貨は 116%。5 月も蔓延防止措置や緊急事態宣言の延長等で、人流抑制に伴う外出自粛や飲食店への時短・休業要請等の影響が表れたが、前年同月と比べ回復基調にある。

自動車は 141%。販売が低迷していた前年同月と比べて販売台数の回復から増加となったが、半導体不足の影響から自動車メーカー各社の生産が停滞しているため、2 年前と比較すれば低い水準となった。

セメントは 110%。前年同月から比べれば輸送量は回復が見られているが、実需は低い水準で推移している。

油送船の概要

2021年5月（実績値）における油送船の輸送量は、8,600千kl・千トンで前年同月比115%、前月比で98%となっている。黒油は105%。転送需要にプラスして製油所の定期修理に伴う製油所間転送が見られたため増加となった。

白油（ガソリン・灯油・軽油）は116%。ガソリンやジェット燃料の需要回復も見られたほか、夏期の需要期を控えた製油所の定期修理やトラブルに伴い製油所間転送が増加している。

ケミカルは136%。前年同月はキシレン製造設備が定期修理中で輸送量が少なかったこともあり、キシレンが前年同月比で増加となり、ケミカル全体でも増加となった。

高圧液化は128%。定期修理中の製油所へのブタンの転送があり増加となった。

高温液体は120%。アスファルトは製油所間転送が旺盛となった。硫黄、その他の高温液体等についても増加となり、全体として前年同月を大きく上回った。

耐腐食は104%。硫酸は肥料用や工業用の需要が増加して、酢酸等やその他の製品も増加している反面、苛性ソーダはわずかに減少が見られたため、耐腐食全体では微増となった。

【貨物船】内航輸送主要元請オペ(2021年5月分)輸送実績推移表

単位:千トン

分類	月	6	7	8	9	10	11	12	1	2	3	4	5	6~5月累計
	回答社数	39	39	39	39	39	39	39	39	39	39	39	39	39
鉄鋼	当年	2,151	2,284	2,547	2,552	3,204	3,276	3,295	3,058	3,216	3,872	3,457	3,503	36,416
	前年	3,518	3,448	3,059	3,413	3,193	3,500	3,428	3,301	3,441	3,474	2,686	2,390	38,849
15社	前年対比	0.61	0.66	0.83	0.75	1.00	0.94	0.96	0.93	0.93	1.11	1.29	1.47	0.94
	(前月比)	—	(1.06)	(1.12)	(1.00)	(1.26)	(1.02)	(1.01)	(0.93)	(1.05)	(1.20)	(0.89)	(1.01)	—
原料 (石灰石、スラグ等)	当年	3,660	3,790	3,868	3,640	4,186	4,145	4,588	3,825	3,447	4,242	3,982	4,223	47,596
	前年	4,344	4,552	3,989	4,097	4,180	4,373	4,493	4,116	4,067	4,372	3,780	3,545	49,910
21社	前年対比	0.84	0.83	0.97	0.89	1.00	0.95	1.02	0.93	0.85	0.97	1.05	1.19	0.95
	(前月比)	—	(1.04)	(1.02)	(0.94)	(1.15)	(0.99)	(1.11)	(0.83)	(0.90)	(1.23)	(0.94)	(1.06)	—
燃料 (石炭、コークス)	当年	1,027	1,239	1,421	1,325	1,181	1,119	1,486	1,382	1,270	1,271	1,205	1,402	15,329
	前年	1,193	1,498	1,358	1,393	1,463	1,433	1,618	1,437	1,489	1,426	1,073	988	16,369
15社	前年対比	0.86	0.83	1.05	0.95	0.81	0.78	0.92	0.96	0.85	0.89	1.12	1.42	0.94
	(前月比)	—	(1.21)	(1.15)	(0.93)	(0.89)	(0.95)	(1.33)	(0.93)	(0.92)	(1.00)	(0.95)	(1.16)	—
紙・パルプ	当年	120	127	136	125	148	149	144	142	148	162	158	165	1,723
	前年	210	188	172	173	182	173	159	156	148	162	148	130	2,002
11社	前年対比	0.57	0.67	0.79	0.72	0.81	0.86	0.91	0.91	1.00	1.00	1.07	1.27	0.86
	(前月比)	—	(1.06)	(1.07)	(0.92)	(1.19)	(1.01)	(0.97)	(0.98)	(1.04)	(1.10)	(0.97)	(1.05)	—
雑貨 (一般雑貨、コンテナ等)	当年	1,972	2,189	2,071	2,184	2,398	2,251	2,359	1,955	2,021	2,370	2,393	2,030	26,192
	前年	2,354	2,474	2,263	2,459	2,388	2,364	2,277	2,041	2,174	2,334	2,118	1,748	26,995
21社	前年対比	0.84	0.88	0.91	0.89	1.00	0.95	1.04	0.96	0.93	1.02	1.13	1.16	0.97
	(前月比)	—	(1.11)	(0.95)	(1.05)	(1.10)	(0.94)	(1.05)	(0.83)	(1.03)	(1.17)	(1.01)	(0.85)	—
自動車	当年	3,107	3,828	3,169	4,064	4,409	4,103	3,763	3,581	4,078	4,739	3,885	2,943	45,669
	前年	4,369	4,302	3,349	4,316	3,645	3,914	3,533	3,445	4,092	4,597	2,831	2,083	44,477
12社	前年対比	0.71	0.89	0.95	0.94	1.21	1.05	1.07	1.04	1.00	1.03	1.37	1.41	1.03
	(前月比)	—	(1.23)	(0.83)	(1.28)	(1.08)	(0.93)	(0.92)	(0.95)	(1.14)	(1.16)	(0.82)	(0.76)	—
セメント	当年	2,465	2,450	2,470	2,244	2,707	2,804	2,792	2,069	2,252	2,544	2,350	2,367	29,514
	前年	2,571	2,775	2,330	2,504	2,680	2,803	2,719	2,323	2,530	2,596	2,259	2,144	30,233
13社	前年対比	0.96	0.88	1.06	0.90	1.01	1.00	1.03	0.89	0.89	0.98	1.04	1.10	0.98
	(前月比)	—	(0.99)	(1.01)	(0.91)	(1.21)	(1.04)	(1.00)	(0.74)	(1.09)	(1.13)	(0.92)	(1.01)	—
貨物船 合計	当年	14,503	15,907	15,681	16,133	18,233	17,847	18,428	16,012	16,433	19,200	17,430	16,632	202,438
	前年	18,558	19,237	16,521	18,355	17,731	18,560	18,227	16,819	17,942	18,961	14,895	13,028	208,834
39社	前年対比	0.78	0.83	0.95	0.88	1.03	0.96	1.01	0.95	0.92	1.01	1.17	1.28	0.97
	(前月比)	—	(1.10)	(0.99)	(1.03)	(1.13)	(0.98)	(1.03)	(0.87)	(1.03)	(1.17)	(0.91)	(0.95)	—

【油送船】内航輸送主要元請オペ(2021年5月分)輸送実績推移表

単位:千KL・千トン

分類	月	6	7	8	9	10	11	12	1	2	3	4	5	6~5月累計
	回答社数	27	27	27	27	27	27	27	27	27	27	28	28	27
黒油 16社	当年	1,967	1,994	2,091	1,910	2,181	2,556	2,493	2,630	2,268	2,420	2,280	2,042	26,829
	前年	1,866	2,104	2,066	2,019	1,957	2,279	2,417	2,228	2,290	2,328	2,108	1,946	25,608
	前年対比 (前月比)	1.05 —	0.95 (1.01)	1.01 (1.05)	0.95 (0.91)	1.11 (1.14)	1.12 (1.17)	1.03 (0.98)	1.18 (1.05)	0.99 (0.86)	1.04 (1.07)	1.08 (0.94)	1.05 (0.90)	1.05 —
白油 12社	当年	4,675	5,006	5,040	4,633	5,021	5,128	5,315	5,241	4,859	5,062	4,704	4,765	59,449
	前年	5,578	5,883	5,346	5,492	5,509	5,913	6,229	5,943	5,534	5,358	4,545	4,112	65,440
	前年対比 (前月比)	0.84 —	0.85 (1.07)	0.94 (1.01)	0.84 (0.92)	0.91 (1.08)	0.87 (1.02)	0.85 (1.04)	0.88 (0.99)	0.88 (0.93)	0.94 (1.04)	1.03 (0.93)	1.16 (1.01)	0.91 —
ケミカル 14社	当年	554	615	619	547	623	648	703	688	670	707	674	776	7,823
	前年	688	721	728	698	703	756	741	697	629	608	632	569	8,169
	前年対比 (前月比)	0.80 —	0.85 (1.11)	0.85 (1.01)	0.78 (0.88)	0.89 (1.14)	0.86 (1.04)	0.95 (1.08)	0.99 (0.98)	1.06 (0.97)	1.16 (1.06)	1.07 (0.95)	1.36 (1.15)	0.96 —
高压液化 (LPG、塩ビモノマー等) 14社	当年	372	429	473	421	499	559	632	661	577	617	626	533	6,399
	前年	453	547	521	504	499	525	586	564	525	510	480	416	6,130
	前年対比 (前月比)	0.82 —	0.78 (1.15)	0.91 (1.10)	0.84 (0.89)	1.00 (1.18)	1.06 (1.12)	1.08 (1.13)	1.17 (1.04)	1.10 (0.87)	1.21 (1.07)	1.31 (1.01)	1.28 (0.85)	1.04 —
高温液体 (アスファルト、硫黄等) 8社	当年	98	95	103	107	100	118	123	114	103	118	106	108	1,295
	前年	86	121	83	96	90	103	108	115	93	98	67	90	1,150
	前年対比 (前月比)	1.13 —	0.78 (0.97)	1.24 (1.09)	1.11 (1.04)	1.12 (0.94)	1.15 (1.18)	1.15 (1.05)	0.99 (0.93)	1.11 (0.90)	1.21 (1.14)	1.59 (0.90)	1.20 (1.02)	1.13 —
耐腐食 (硫酸、苛性ソーダ等) 13社	当年	362	381	399	347	388	408	417	433	419	449	426	376	4,805
	前年	394	448	435	430	453	409	425	424	394	437	418	362	5,028
	前年対比 (前月比)	0.92 —	0.85 (1.05)	0.92 (1.05)	0.81 (0.87)	0.86 (1.12)	1.00 (1.05)	0.98 (1.02)	1.02 (1.04)	1.06 (0.97)	1.03 (1.07)	1.02 (0.95)	1.04 (0.88)	0.96 —
油送船 合計 28社	当年	8,027	8,520	8,726	7,965	8,811	9,417	9,683	9,766	8,895	9,373	8,816	8,600	106,599
	前年	9,065	9,824	9,179	9,239	9,212	9,985	10,504	9,971	9,466	9,338	8,249	7,495	111,526
	前年対比 (前月比)	0.89 —	0.87 (1.06)	0.95 (1.02)	0.86 (0.91)	0.96 (1.11)	0.94 (1.07)	0.92 (1.03)	0.98 (1.01)	0.94 (0.91)	1.00 (1.05)	1.07 (0.94)	1.15 (0.98)	0.96 —

【貨物船】（2021年5月分）直近3年の輸送実績推移表

単位：千トン

分類	月	6	7	8	9	10	11	12	1	2	3	4	5	6~5月累計
鉄鋼	当 年	2,151	2,284	2,547	2,552	3,204	3,276	3,295	3,058	3,216	3,872	3,457	3,503	36,416
	前 年	3,518	3,448	3,059	3,413	3,193	3,500	3,428	3,301	3,441	3,474	2,686	2,390	38,849
	前々年	3,663	3,655	3,379	3,257	3,983	3,908	3,862	3,949	3,722	4,040	3,633	3,471	44,523
	前年対比	0.61	0.66	0.83	0.75	1.00	0.94	0.96	0.93	0.93	1.11	1.29	1.47	0.94
	(前々年対比)	0.59	0.62	0.75	0.78	0.80	0.84	0.85	0.77	0.86	0.96	0.95	1.01	0.82
原料 (石灰石、 スラグ等)	当 年	3,660	3,790	3,868	3,640	4,186	4,145	4,588	3,825	3,447	4,242	3,982	4,223	47,596
	前 年	4,344	4,552	3,989	4,097	4,180	4,373	4,493	4,116	4,067	4,372	3,780	3,545	49,910
	前々年	4,542	4,487	4,648	4,666	4,829	4,851	4,878	4,416	4,488	4,985	4,222	4,252	55,265
	前年対比	0.84	0.83	0.97	0.89	1.00	0.95	1.02	0.93	0.85	0.97	1.05	1.19	0.95
	(前々年対比)	0.81	0.84	0.83	0.78	0.87	0.85	0.94	0.87	0.77	0.85	0.94	0.99	0.86
燃料 (石炭、 コークス)	当 年	1,027	1,239	1,421	1,325	1,181	1,119	1,486	1,382	1,270	1,271	1,205	1,402	15,329
	前 年	1,193	1,498	1,358	1,393	1,463	1,433	1,618	1,437	1,489	1,426	1,073	988	16,369
	前々年	1,330	1,311	1,388	1,294	1,503	1,391	1,506	1,569	1,584	1,382	1,313	1,166	16,737
	前年対比	0.86	0.83	1.05	0.95	0.81	0.78	0.92	0.96	0.85	0.89	1.12	1.42	0.94
	(前々年対比)	0.77	0.95	1.02	1.02	0.79	0.80	0.99	0.88	0.80	0.92	0.92	1.20	0.92
紙・パルプ	当 年	120	127	136	125	148	149	144	142	148	162	158	165	1,723
	前 年	210	188	172	173	182	173	159	156	148	162	148	130	2,002
	前々年	219	190	188	182	214	218	201	199	197	223	200	198	2,430
	前年対比	0.57	0.67	0.79	0.72	0.81	0.86	0.91	0.91	1.00	1.00	1.07	1.27	0.86
	(前々年対比)	0.55	0.67	0.72	0.68	0.69	0.68	0.72	0.71	0.75	0.73	0.79	0.84	0.71
雑貨 (一般雑貨、 コンテナ等)	当 年	1,972	2,189	2,071	2,184	2,398	2,251	2,359	1,955	2,021	2,370	2,393	2,030	26,192
	前 年	2,354	2,474	2,263	2,459	2,388	2,364	2,277	2,041	2,174	2,334	2,118	1,748	26,995
	前々年	2,178	2,246	1,938	2,162	2,470	2,434	2,268	2,054	2,280	2,389	2,421	2,236	27,076
	前年対比	0.84	0.88	0.91	0.89	1.00	0.95	1.04	0.96	0.93	1.02	1.13	1.16	0.97
	(前々年対比)	0.91	0.97	1.07	1.01	0.97	0.92	1.04	0.95	0.89	0.99	0.99	0.91	0.97
自動車	当 年	3,107	3,828	3,169	4,064	4,409	4,103	3,763	3,581	4,078	4,739	3,885	2,943	45,669
	前 年	4,369	4,302	3,349	4,316	3,645	3,914	3,533	3,445	4,092	4,597	2,831	2,083	44,477
	前々年	4,114	4,036	3,282	4,126	4,438	4,267	3,995	3,805	4,288	5,070	4,225	3,815	49,460
	前年対比	0.71	0.89	0.95	0.94	1.21	1.05	1.07	1.04	1.00	1.03	1.37	1.41	1.03
	(前々年対比)	0.76	0.95	0.97	0.99	0.99	0.96	0.94	0.94	0.95	0.93	0.92	0.77	0.92
セメント	当 年	2,465	2,450	2,470	2,244	2,707	2,804	2,792	2,069	2,252	2,544	2,350	2,367	29,514
	前 年	2,571	2,775	2,330	2,504	2,680	2,803	2,719	2,323	2,530	2,596	2,259	2,144	30,233
	前々年	2,623	2,703	2,617	2,668	2,842	2,900	2,954	2,412	2,525	2,551	2,440	2,373	31,609
	前年対比	0.96	0.88	1.06	0.90	1.01	1.00	1.03	0.89	0.89	0.98	1.04	1.10	0.98
	(前々年対比)	0.94	0.91	0.94	0.84	0.95	0.97	0.95	0.86	0.89	1.00	0.96	1.00	0.93
貨物船 合計	当 年	14,503	15,907	15,681	16,133	18,233	17,847	18,428	16,012	16,433	19,200	17,430	16,632	202,438
	前 年	18,558	19,237	16,521	18,355	17,731	18,560	18,227	16,819	17,942	18,961	14,895	13,028	208,834
	前々年	18,670	18,628	17,441	18,355	20,279	19,969	19,664	18,403	19,084	20,640	18,454	17,512	227,101
	前年対比	0.78	0.83	0.95	0.88	1.03	0.96	1.01	0.95	0.92	1.01	1.17	1.28	0.97
	(前々年対比)	0.78	0.85	0.90	0.88	0.90	0.89	0.94	0.87	0.86	0.93	0.94	0.95	0.89

※過去に発表済みの輸送量について、発表後に修正した品目がある。

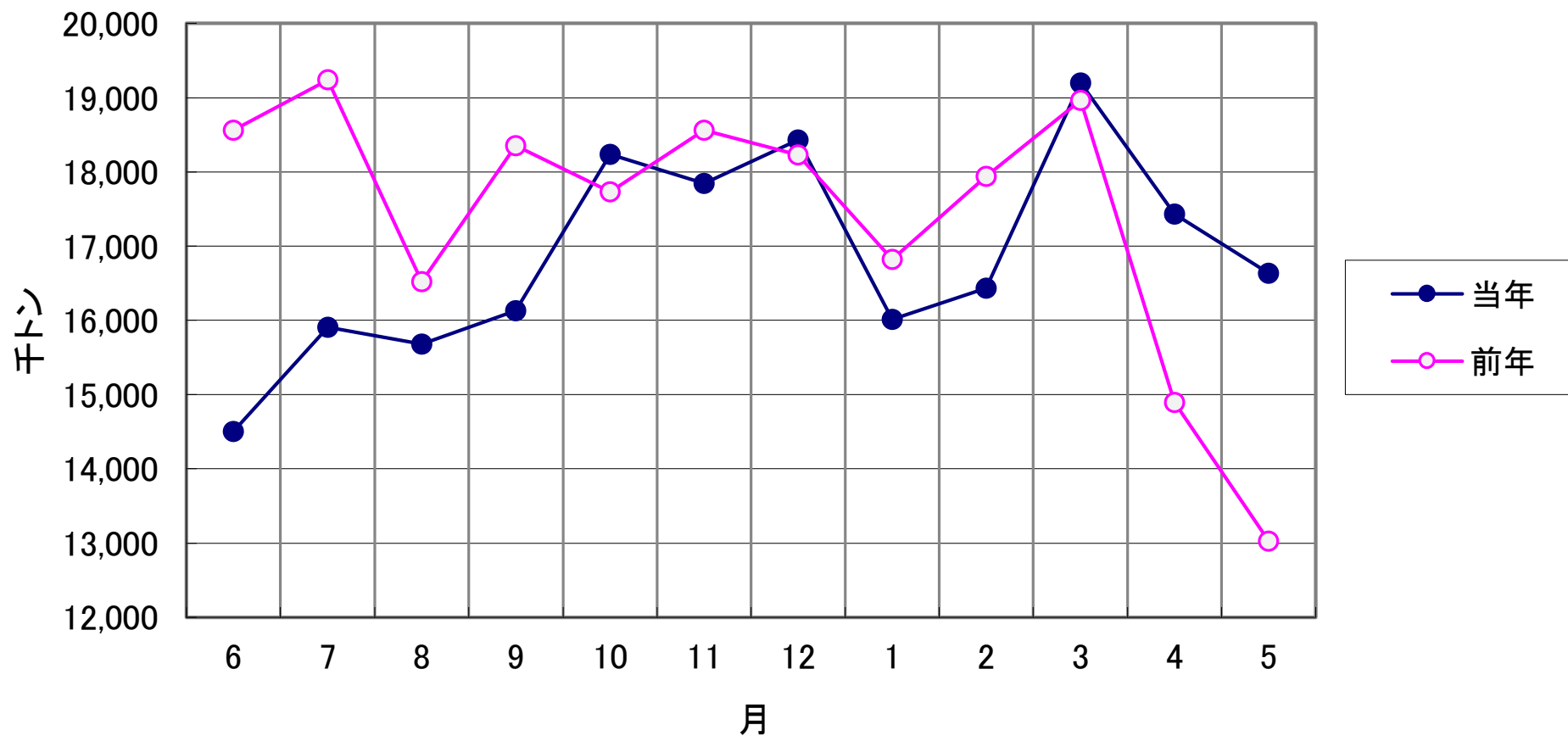
【油送船】（2021年5月分）直近3年の輸送実績推移表

単位：千KL・千トン

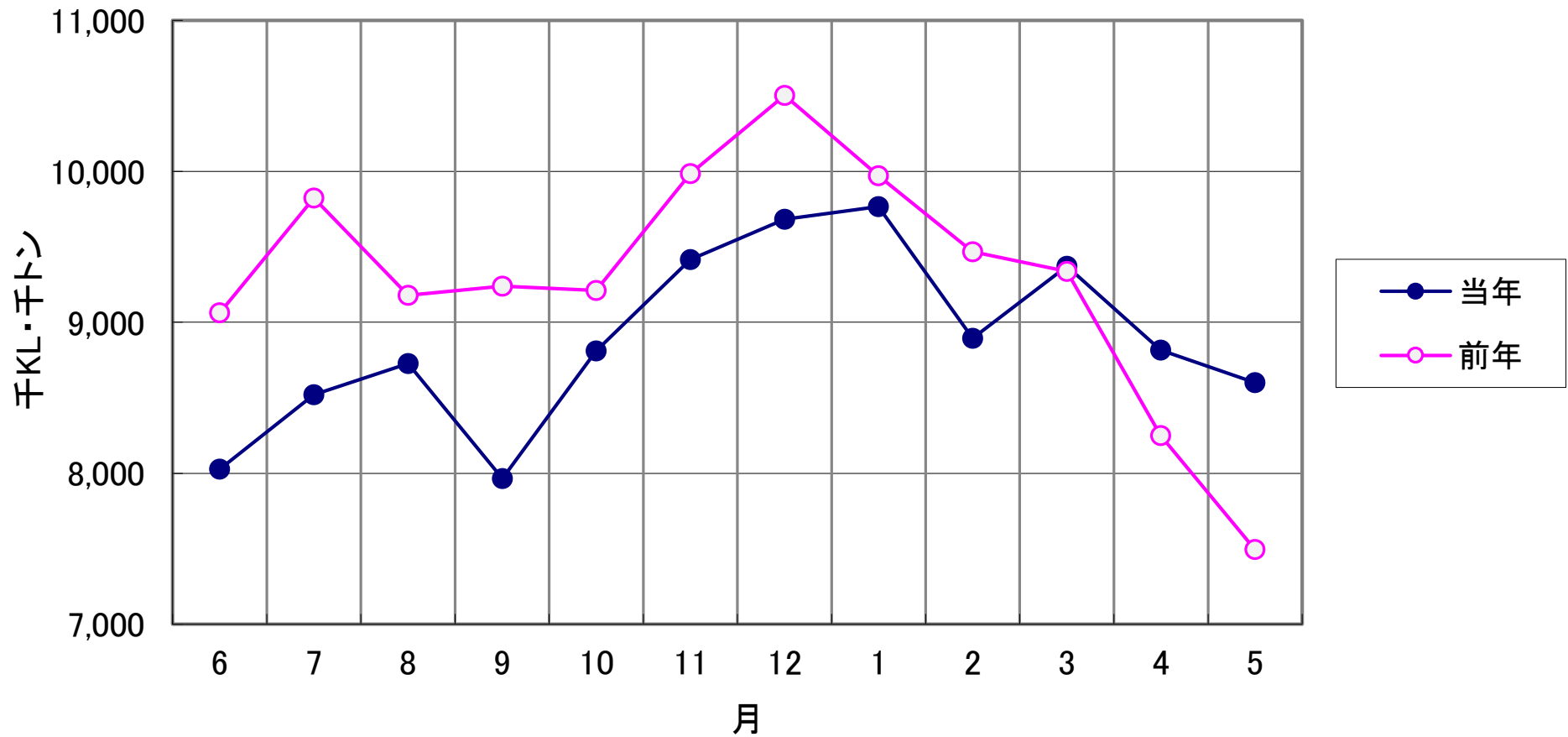
分類	月	6	7	8	9	10	11	12	1	2	3	4	5	6~5月累計
黒油	当 年	1,967	1,994	2,091	1,910	2,181	2,556	2,493	2,630	2,268	2,420	2,280	2,042	26,829
	前 年	1,866	2,104	2,066	2,019	1,957	2,279	2,417	2,228	2,290	2,328	2,108	1,946	25,608
	前々年	2,179	2,512	2,418	2,265	2,432	2,463	2,317	2,183	2,120	2,004	2,051	1,808	26,752
	前年対比	1.05	0.95	1.01	0.95	1.11	1.12	1.03	1.18	0.99	1.04	1.08	1.05	1.05
	(前々年対比)	0.90	0.79	0.87	0.84	0.90	1.04	1.08	1.20	1.07	1.21	1.11	1.13	1.00
白油	当 年	4,675	5,006	5,040	4,633	5,021	5,128	5,315	5,241	4,859	5,062	4,704	4,765	59,449
	前 年	5,578	5,883	5,346	5,492	5,509	5,913	6,229	5,943	5,534	5,358	4,545	4,112	65,440
	前々年	5,564	5,550	5,804	5,511	5,990	5,772	6,165	6,209	5,836	5,987	5,522	5,680	69,590
	前年対比	0.84	0.85	0.94	0.84	0.91	0.87	0.85	0.88	0.88	0.94	1.03	1.16	0.91
	(前々年対比)	0.84	0.90	0.87	0.84	0.84	0.89	0.86	0.84	0.83	0.85	0.85	0.84	0.85
ケミカル	当 年	554	615	619	547	623	648	703	688	670	707	674	776	7,823
	前 年	688	721	728	698	703	756	741	697	629	608	632	569	8,169
	前々年	685	785	784	691	743	758	741	800	729	749	769	689	8,925
	前年対比	0.80	0.85	0.85	0.78	0.89	0.86	0.95	0.99	1.06	1.16	1.07	1.36	0.96
	(前々年対比)	0.81	0.78	0.79	0.79	0.84	0.85	0.95	0.86	0.92	0.94	0.88	1.13	0.88
高圧液化 (LPG、 塩ビモノマー等)	当 年	372	429	473	421	499	559	632	661	577	617	626	533	6,399
	前 年	453	547	521	504	499	525	586	564	525	510	480	416	6,130
	前々年	502	532	537	505	550	585	647	659	590	563	570	511	6,750
	前年対比	0.82	0.78	0.91	0.84	1.00	1.06	1.08	1.17	1.10	1.21	1.31	1.28	1.04
	(前々年対比)	0.74	0.81	0.88	0.83	0.91	0.96	0.98	1.00	0.98	1.10	1.10	1.04	0.95
高温液体 (アスファルト、 硫黄等)	当 年	98	95	103	107	100	118	123	114	103	118	106	108	1,295
	前 年	86	121	83	96	90	103	108	115	93	98	67	90	1,150
	前々年	87	114	105	110	104	94	113	110	122	119	73	81	1,231
	前年対比	1.13	0.78	1.24	1.11	1.12	1.15	1.15	0.99	1.11	1.21	1.59	1.20	1.13
	(前々年対比)	1.12	0.83	0.98	0.98	0.96	1.25	1.10	1.04	0.85	0.99	1.46	1.34	1.05
耐腐食 (硫酸、 苛性ソーダ等)	当 年	362	381	399	347	388	408	417	433	419	449	426	376	4,805
	前 年	394	448	435	430	453	409	425	424	394	437	418	362	5,028
	前々年	404	431	428	419	468	427	463	459	429	458	458	390	5,234
	前年対比	0.92	0.85	0.92	0.81	0.86	1.00	0.98	1.02	1.06	1.03	1.02	1.04	0.96
	(前々年対比)	0.89	0.88	0.93	0.83	0.83	0.96	0.90	0.94	0.98	0.98	0.93	0.96	0.92
油送船 合計	当 年	8,027	8,520	8,726	7,965	8,811	9,417	9,683	9,766	8,895	9,373	8,816	8,600	106,599
	前 年	9,065	9,824	9,179	9,239	9,212	9,985	10,504	9,971	9,466	9,338	8,249	7,495	111,526
	前々年	9,422	9,926	10,076	9,501	10,286	10,099	10,446	10,421	9,826	9,879	9,443	9,158	118,483
	前年対比	0.89	0.87	0.95	0.86	0.96	0.94	0.92	0.98	0.94	1.00	1.07	1.15	0.96
	(前々年対比)	0.85	0.86	0.87	0.84	0.86	0.93	0.93	0.94	0.91	0.95	0.93	0.94	0.90

※過去に発表済みの輸送量について、発表後に修正した品目がある。

内航輸送主要元請オペ【貨物船】 輸送実績の推移



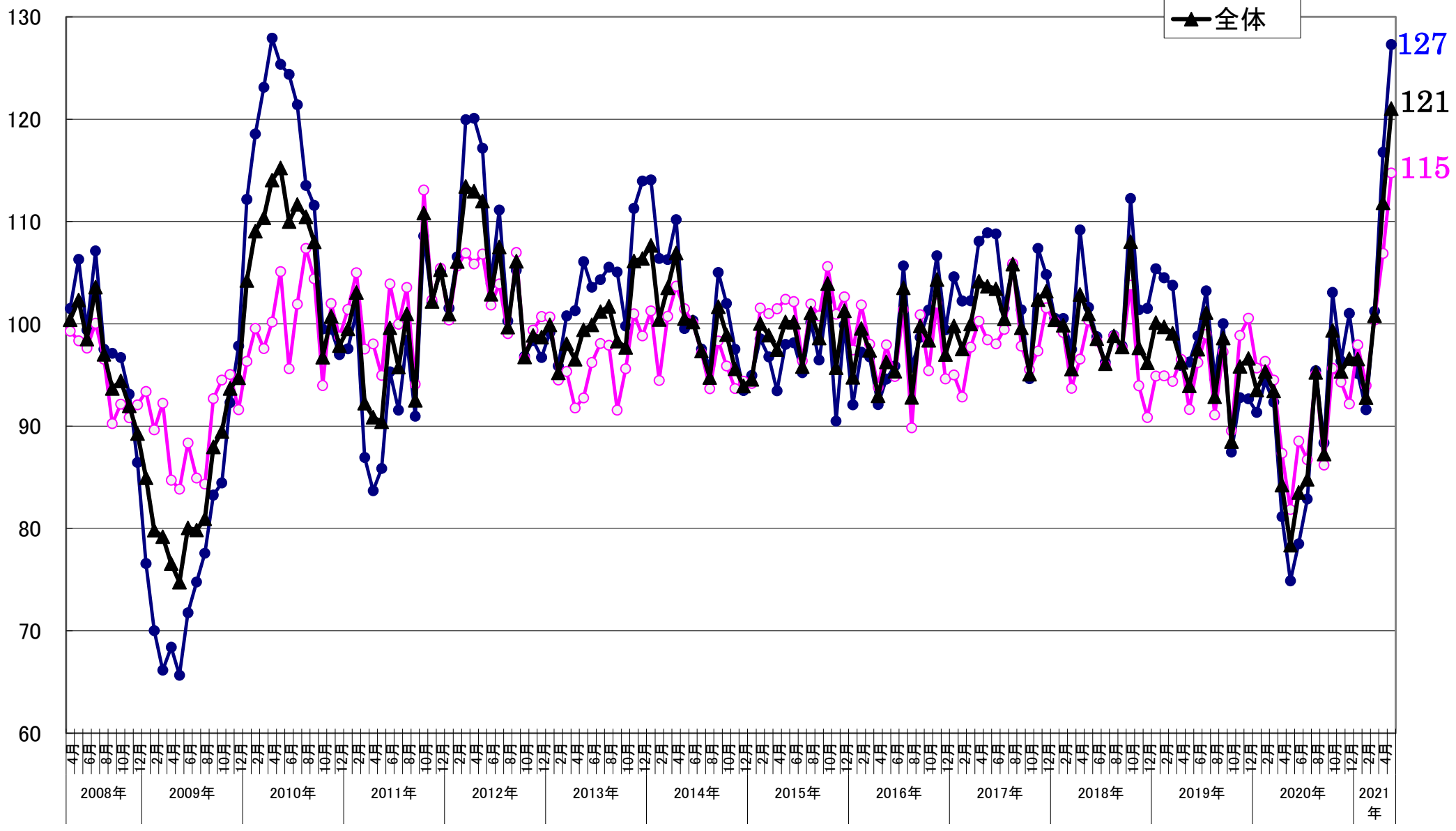
内航輸送主要元請オペ【油送船】 輸送実績の推移



比率(%)

輸送実績の推移<前年同月対比>

- 貨物船
- 油送船
- ▲ 全体

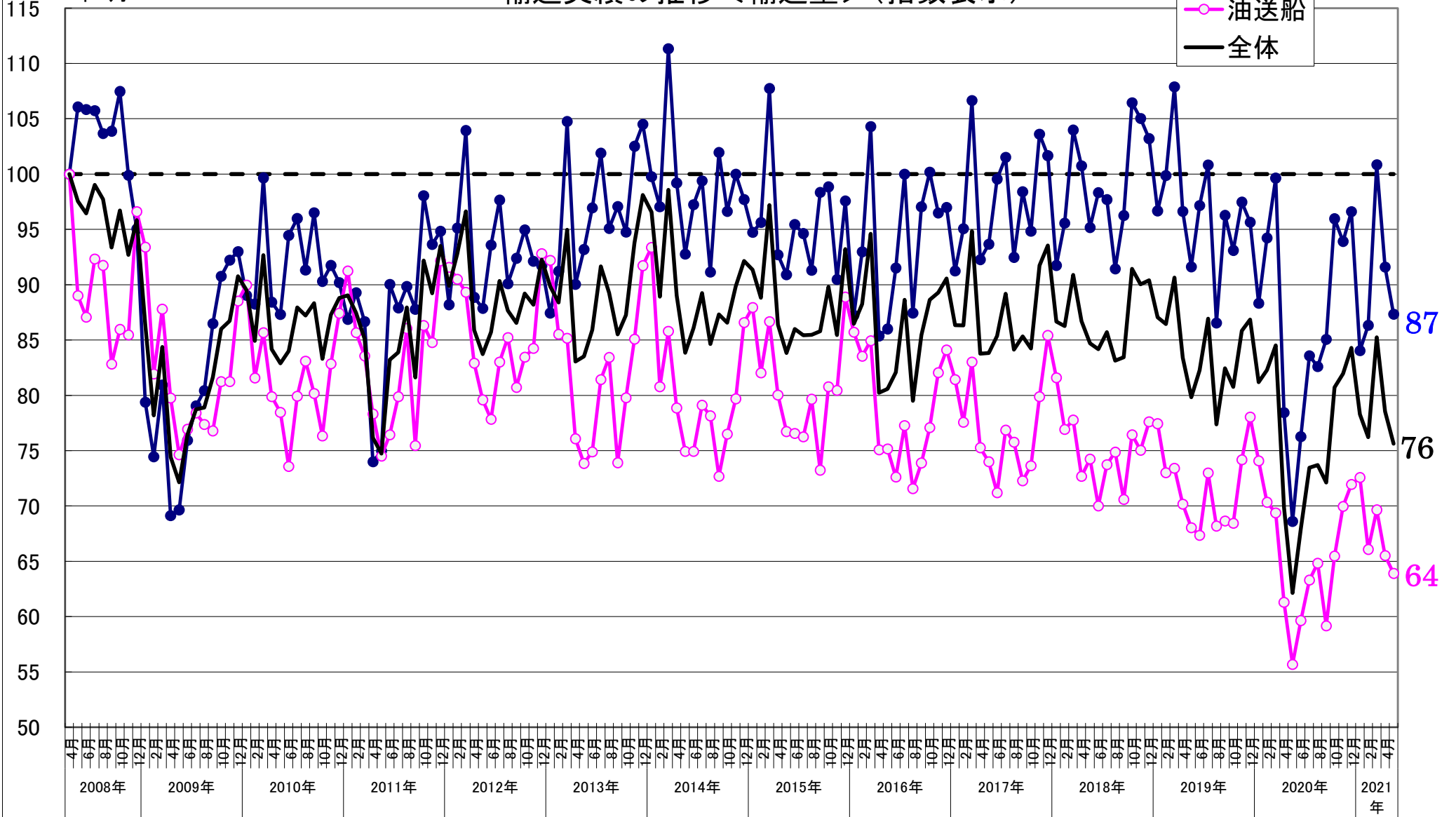


指数

2008年4月 = 100

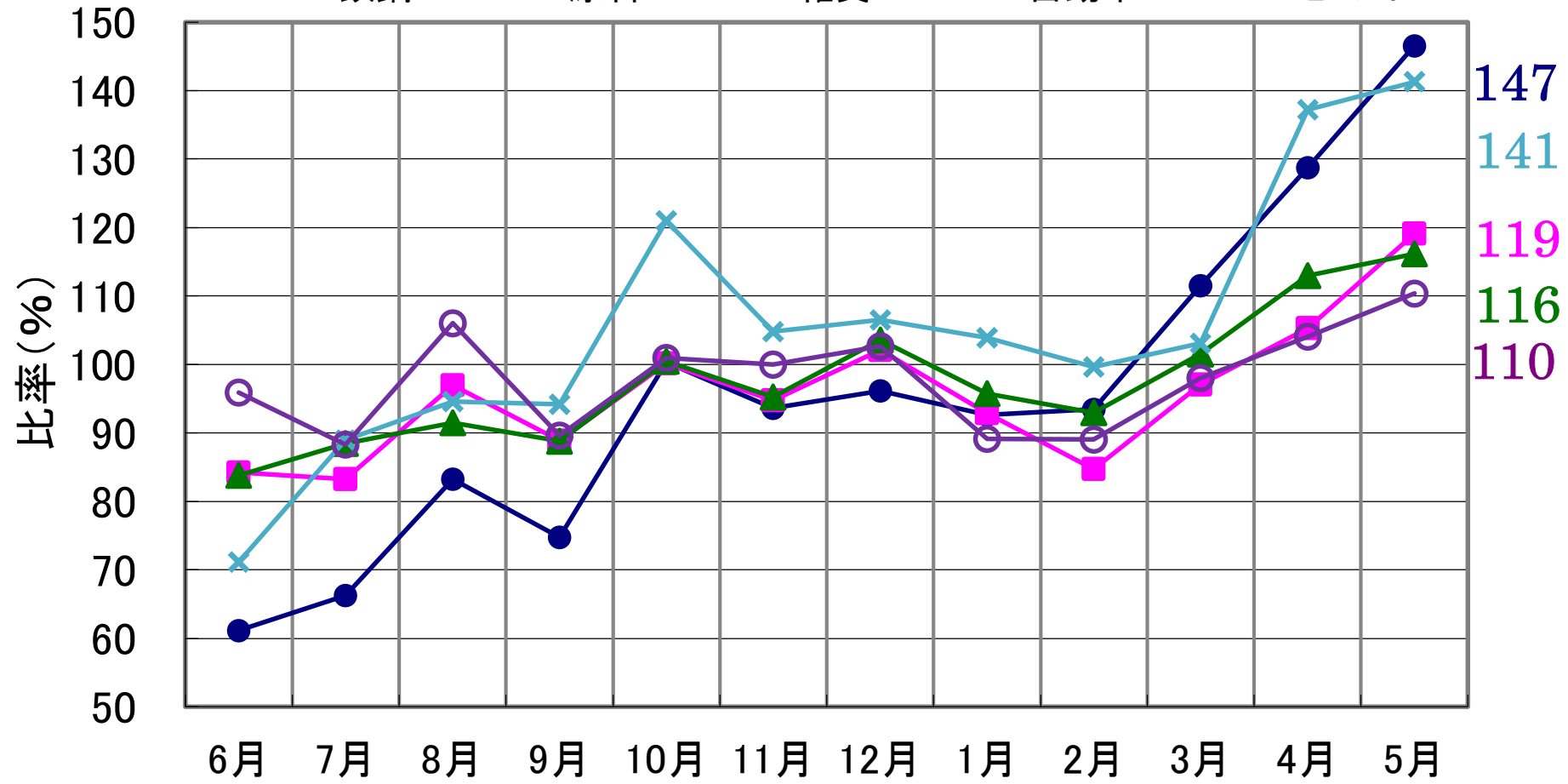
輸送実績の推移<輸送量> (指数表示)

- 貨物船
- 油送船
- 全体



【貨物船】 主要品目の輸送実績の推移<前年同月対比>

● 鉄鋼 ■ 原料 ▲ 雑貨 × 自動車 ○ セメント



2021年5月分

【油送船】 主要品目の輸送実績の推移<前年同月対比>

● 黒油 ■ 白油 ▲ ケミカル × 特タン船

