

内航海運における輸送動向調査結果について[2021.6]

内航海運の貨物船・油送船の主要元請オペレータ 60 社における輸送量（内航輸送量全体の 80%以上を占める）について、毎月末に調査を行っている。

2021 年 6 月末の調査結果は以下の通りとなった。

◆ 貨物船と油送船を合計した輸送量は前年同月比 116%となった。

前月に続いて荷動きの回復が見られた。前年同月は緊急事態宣言も解除となっていたが自粛等の影響が色濃く、経済活動の落ち込みが継続していたことから反動増となった。一方で、感染症の影響が見られていない前々年度と比較すれば減少となっており、注意を要する。

貨物船の概要

2021 年 6 月（実績値）における貨物船の輸送量は、17,762 千トンで前年同月比 122%（前々年同月比 96%）、前月比で 107%となっている。

輸送主要品目別に前年同月比（前々年同月比）を見ると、鉄鋼は 166%（前々年同月比 101%）。前年同月が需要の低迷による高炉の一時休止が見られていたが、需要の回復に伴い大幅な増加となった。

原料は 111%（前々年同月比 94%）。大宗貨物である石灰石が鉄鋼需要の回復から増加となった。

燃料は 142%（前々年同月比 122%）。鉄鋼生産の回復から石炭やコークスの輸送量が全体を押し上げた。

紙・パルプは 130%（前々年同月比 74%）。今夏に停止予定の製紙工場からの紙製品の輸送が継続している。

雑貨は 119%（前々年同月比 100%）。6 月についても緊急事態宣言等で外出自粛や飲食店への時短・休業要請等の影響が表れたが、前年同月の低水準の輸送からは戻りつつある。

自動車は 119%（前々年同月比 85%）。前月に続いて低水準に推移していた前年同月と比較すれば増加となったが、半導体不足の影響が自動車生産に影を落としており、2 年前と比較すれば低い水準となった。

セメントは 99%（前々年同月比 95%）。需要の回復に一步届かない状況であり、前年同月並みで推移している。

油送船の概要

2021年6月（実績値）における油送船の輸送量は、8,862千kl・千トンで前年同月比110%（前々年同月比98%）、前月比で103%となっている。

黒油は112%（前々年同月比118%）。製油所間転送のほか、製油所の定期修理やトラブルに伴うスポット輸送の発生により増加となった。

白油（ガソリン・灯油・軽油）は105%（前々年同月比88%）。黒油同様に製油所の定期修理やトラブルに伴うスポット輸送が増加したほか、ジェット向け燃料の需要に持ち直しが見られた。

ケミカルは137%（前々年同月比110%）。前月に続いて、前年同月はキシレン製造設備が定期修理中で輸送量が少なかったこともあり、キシレンの輸送が前年同月を上回った。さらに工場の定期修理が予定より長引いたため、スポット輸送が発生した。

高圧液化は134%（前々年同月比110%）。ブタンの転送が見られたほか、塩ビモノマーや液体アンモニアについても大きく増加となった。

高温液体は115%（前々年同月比130%）。アスファルトは製油所間転送が見られたほか、その他の高温液体等も大きく増加となり、全体としても前年同月を上回った。

耐腐食は110%（前々年同月比101%）。苛性ソーダについては今月も伸び悩みが見られた一方で、硫酸等では増加が見られた。

【油送船】内航輸送主要元請オペ(2021年6月分)輸送実績推移表

単位:千KL・千トン

分類	月	7	8	9	10	11	12	1	2	3	4	5	6	7~6月累計
	回答社数	27	27	27	27	27	27	27	27	27	28	28	28	27
黒油	当年	1,994	2,091	1,910	2,181	2,556	2,493	2,630	2,268	2,420	2,280	2,042	2,211	27,074
	前年	2,104	2,066	2,019	1,957	2,279	2,417	2,228	2,290	2,328	2,108	1,946	1,967	25,709
16社	前年対比	0.95	1.01	0.95	1.11	1.12	1.03	1.18	0.99	1.04	1.08	1.05	1.12	1.05
	(前月比)	—	(1.05)	(0.91)	(1.14)	(1.17)	(0.98)	(1.05)	(0.86)	(1.07)	(0.94)	(0.90)	(1.08)	—
白油	当年	5,006	5,040	4,633	5,021	5,128	5,315	5,241	4,859	5,062	4,704	4,765	4,886	59,660
	前年	5,883	5,346	5,492	5,509	5,913	6,229	5,943	5,534	5,358	4,545	4,112	4,675	64,538
12社	前年対比	0.85	0.94	0.84	0.91	0.87	0.85	0.88	0.88	0.94	1.03	1.16	1.05	0.92
	(前月比)	—	(1.01)	(0.92)	(1.08)	(1.02)	(1.04)	(0.99)	(0.93)	(1.04)	(0.93)	(1.01)	(1.03)	—
ケミカル	当年	615	619	547	623	648	703	688	670	707	674	776	757	8,026
	前年	721	728	698	703	756	741	697	629	608	632	569	554	8,034
15社	前年対比	0.85	0.85	0.78	0.89	0.86	0.95	0.99	1.06	1.16	1.07	1.36	1.37	1.00
	(前月比)	—	(1.01)	(0.88)	(1.14)	(1.04)	(1.08)	(0.98)	(0.97)	(1.06)	(0.95)	(1.15)	(0.98)	—
高压液化 (LPG、塩ビモノマー等)	当年	429	473	421	499	559	632	661	577	617	626	533	498	6,525
	前年	547	521	504	499	525	586	564	525	510	480	416	372	6,049
14社	前年対比	0.78	0.91	0.84	1.00	1.06	1.08	1.17	1.10	1.21	1.31	1.28	1.34	1.08
	(前月比)	—	(1.10)	(0.89)	(1.18)	(1.12)	(1.13)	(1.04)	(0.87)	(1.07)	(1.01)	(0.85)	(0.93)	—
高温液体 (アスファルト、硫黄等)	当年	95	103	107	100	118	123	114	103	118	106	108	112	1,309
	前年	121	83	96	90	103	108	115	93	98	67	90	98	1,162
8社	前年対比	0.78	1.24	1.11	1.12	1.15	1.15	0.99	1.11	1.21	1.59	1.20	1.15	1.13
	(前月比)	—	(1.09)	(1.04)	(0.94)	(1.18)	(1.05)	(0.93)	(0.90)	(1.14)	(0.90)	(1.02)	(1.04)	—
耐腐食 (硫酸、苛性ソーダ等)	当年	381	399	347	388	408	417	433	419	449	426	376	396	4,839
	前年	448	435	430	453	409	425	424	394	437	418	362	362	4,996
14社	前年対比	0.85	0.92	0.81	0.86	1.00	0.98	1.02	1.06	1.03	1.02	1.04	1.10	0.97
	(前月比)	—	(1.05)	(0.87)	(1.12)	(1.05)	(1.02)	(1.04)	(0.97)	(1.07)	(0.95)	(0.88)	(1.06)	—
油送船 合計	当年	8,520	8,726	7,965	8,811	9,417	9,683	9,766	8,895	9,373	8,816	8,600	8,862	107,434
	前年	9,824	9,179	9,239	9,212	9,985	10,504	9,971	9,466	9,338	8,249	7,495	8,027	110,487
28社	前年対比	0.87	0.95	0.86	0.96	0.94	0.92	0.98	0.94	1.00	1.07	1.15	1.10	0.97
	(前月比)	—	(1.02)	(0.91)	(1.11)	(1.07)	(1.03)	(1.01)	(0.91)	(1.05)	(0.94)	(0.98)	(1.03)	—

【貨物船】（2021年6月分）直近3年の輸送実績推移表

単位：千トン

分類	月	7	8	9	10	11	12	1	2	3	4	5	6	7~6月累計
鉄鋼	当 年	2,284	2,547	2,552	3,204	3,276	3,295	3,058	3,216	3,872	3,457	3,503	3,562	37,826
	前 年	3,448	3,059	3,413	3,193	3,500	3,428	3,301	3,441	3,474	2,686	2,390	2,151	37,483
	前々年	3,655	3,379	3,257	3,983	3,908	3,862	3,949	3,722	4,040	3,633	3,471	3,518	44,378
	前年対比	0.66	0.83	0.75	1.00	0.94	0.96	0.93	0.93	1.11	1.29	1.47	1.66	1.01
	(前々年対比)	0.62	0.75	0.78	0.80	0.84	0.85	0.77	0.86	0.96	0.95	1.01	1.01	0.85
原料 (石灰石、 スラグ等)	当 年	3,790	3,868	3,640	4,186	4,145	4,588	3,825	3,447	4,242	3,982	4,223	4,079	48,015
	前 年	4,552	3,989	4,097	4,180	4,373	4,493	4,116	4,067	4,372	3,780	3,545	3,660	49,226
	前々年	4,487	4,648	4,666	4,829	4,851	4,878	4,416	4,488	4,985	4,222	4,252	4,344	55,067
	前年対比	0.83	0.97	0.89	1.00	0.95	1.02	0.93	0.85	0.97	1.05	1.19	1.11	0.98
	(前々年対比)	0.84	0.83	0.78	0.87	0.85	0.94	0.87	0.77	0.85	0.94	0.99	0.94	0.87
燃料 (石炭、 コークス)	当 年	1,239	1,421	1,325	1,181	1,119	1,486	1,382	1,270	1,271	1,205	1,402	1,454	15,756
	前 年	1,498	1,358	1,393	1,463	1,433	1,618	1,437	1,489	1,426	1,073	988	1,027	16,203
	前々年	1,311	1,388	1,294	1,503	1,391	1,506	1,569	1,584	1,382	1,313	1,166	1,193	16,600
	前年対比	0.83	1.05	0.95	0.81	0.78	0.92	0.96	0.85	0.89	1.12	1.42	1.42	0.97
	(前々年対比)	0.95	1.02	1.02	0.79	0.80	0.99	0.88	0.80	0.92	0.92	1.20	1.22	0.95
紙・パルプ	当 年	127	136	125	148	149	144	142	148	162	158	165	155	1,759
	前 年	188	172	173	182	173	159	156	148	162	148	130	120	1,912
	前々年	190	188	182	214	218	201	199	197	223	200	198	210	2,421
	前年対比	0.67	0.79	0.72	0.81	0.86	0.91	0.91	1.00	1.00	1.07	1.27	1.30	0.92
	(前々年対比)	0.67	0.72	0.68	0.69	0.68	0.72	0.71	0.75	0.73	0.79	0.84	0.74	0.73
雑貨 (一般雑貨、 コンテナ等)	当 年	2,189	2,071	2,184	2,398	2,251	2,359	1,955	2,021	2,370	2,393	2,030	2,353	26,572
	前 年	2,474	2,263	2,459	2,388	2,364	2,277	2,041	2,174	2,334	2,118	1,748	1,972	26,613
	前々年	2,246	1,938	2,162	2,470	2,434	2,268	2,054	2,280	2,389	2,421	2,236	2,354	27,252
	前年対比	0.88	0.91	0.89	1.00	0.95	1.04	0.96	0.93	1.02	1.13	1.16	1.19	1.00
	(前々年対比)	0.97	1.07	1.01	0.97	0.92	1.04	0.95	0.89	0.99	0.99	0.91	1.00	0.98
自動車	当 年	3,828	3,169	4,064	4,409	4,103	3,763	3,581	4,078	4,739	3,885	2,943	3,710	46,271
	前 年	4,302	3,349	4,316	3,645	3,914	3,533	3,445	4,092	4,597	2,831	2,083	3,107	43,215
	前々年	4,036	3,282	4,126	4,438	4,267	3,995	3,805	4,288	5,070	4,225	3,815	4,369	49,715
	前年対比	0.89	0.95	0.94	1.21	1.05	1.07	1.04	1.00	1.03	1.37	1.41	1.19	1.07
	(前々年対比)	0.95	0.97	0.99	0.99	0.96	0.94	0.94	0.95	0.93	0.92	0.77	0.85	0.93
セメント	当 年	2,450	2,470	2,244	2,707	2,804	2,792	2,069	2,252	2,544	2,350	2,367	2,450	29,499
	前 年	2,775	2,330	2,504	2,680	2,803	2,719	2,323	2,530	2,596	2,259	2,144	2,465	30,127
	前々年	2,703	2,617	2,668	2,842	2,900	2,954	2,412	2,525	2,551	2,440	2,373	2,571	31,556
	前年対比	0.88	1.06	0.90	1.01	1.00	1.03	0.89	0.89	0.98	1.04	1.10	0.99	0.98
	(前々年対比)	0.91	0.94	0.84	0.95	0.97	0.95	0.86	0.89	1.00	0.96	1.00	0.95	0.93
貨物船 合計	当 年	15,907	15,681	16,133	18,233	17,847	18,428	16,012	16,433	19,200	17,430	16,632	17,762	205,698
	前 年	19,237	16,521	18,355	17,731	18,560	18,227	16,819	17,942	18,961	14,895	13,028	14,503	204,779
	前々年	18,628	17,441	18,355	20,279	19,969	19,664	18,403	19,084	20,640	18,454	17,512	18,558	226,989
	前年対比	0.83	0.95	0.88	1.03	0.96	1.01	0.95	0.92	1.01	1.17	1.28	1.22	1.00
	(前々年対比)	0.85	0.90	0.88	0.90	0.89	0.94	0.87	0.86	0.93	0.94	0.95	0.96	0.91

※過去に発表済みの輸送量について、発表後に修正した品目がある。

【油送船】（2021年6月分）直近3年の輸送実績推移表

単位：千KL・千トン

分類	月	7	8	9	10	11	12	1	2	3	4	5	6	7~6月累計
黒油	当 年	1,994	2,091	1,910	2,181	2,556	2,493	2,630	2,268	2,420	2,280	2,042	2,211	27,074
	前 年	2,104	2,066	2,019	1,957	2,279	2,417	2,228	2,290	2,328	2,108	1,946	1,967	25,709
	前々年	2,512	2,418	2,265	2,432	2,463	2,317	2,183	2,120	2,004	2,051	1,808	1,866	26,439
	前年対比	0.95	1.01	0.95	1.11	1.12	1.03	1.18	0.99	1.04	1.08	1.05	1.12	1.05
	(前々年対比)	0.79	0.87	0.84	0.90	1.04	1.08	1.20	1.07	1.21	1.11	1.13	1.18	1.02
白油	当 年	5,006	5,040	4,633	5,021	5,128	5,315	5,241	4,859	5,062	4,704	4,765	4,886	59,660
	前 年	5,883	5,346	5,492	5,509	5,913	6,229	5,943	5,534	5,358	4,545	4,112	4,675	64,538
	前々年	5,550	5,804	5,511	5,990	5,772	6,165	6,209	5,836	5,987	5,522	5,680	5,578	69,604
	前年対比	0.85	0.94	0.84	0.91	0.87	0.85	0.88	0.88	0.94	1.03	1.16	1.05	0.92
	(前々年対比)	0.90	0.87	0.84	0.84	0.89	0.86	0.84	0.83	0.85	0.85	0.84	0.88	0.86
ケミカル	当 年	615	619	547	623	648	703	688	670	707	674	776	757	8,026
	前 年	721	728	698	703	756	741	697	629	608	632	569	554	8,034
	前々年	785	784	691	743	758	741	800	729	749	769	689	688	8,928
	前年対比	0.85	0.85	0.78	0.89	0.86	0.95	0.99	1.06	1.16	1.07	1.36	1.37	1.00
	(前々年対比)	0.78	0.79	0.79	0.84	0.85	0.95	0.86	0.92	0.94	0.88	1.13	1.10	0.90
高圧液化 (LPG、 塩ビモノマー等)	当 年	429	473	421	499	559	632	661	577	617	626	533	498	6,525
	前 年	547	521	504	499	525	586	564	525	510	480	416	372	6,049
	前々年	532	537	505	550	585	647	659	590	563	570	511	453	6,701
	前年対比	0.78	0.91	0.84	1.00	1.06	1.08	1.17	1.10	1.21	1.31	1.28	1.34	1.08
	(前々年対比)	0.81	0.88	0.83	0.91	0.96	0.98	1.00	0.98	1.10	1.10	1.04	1.10	0.97
高温液体 (アスファルト、 硫黄等)	当 年	95	103	107	100	118	123	114	103	118	106	108	112	1,309
	前 年	121	83	96	90	103	108	115	93	98	67	90	98	1,162
	前々年	114	105	110	104	94	113	110	122	119	73	81	86	1,231
	前年対比	0.78	1.24	1.11	1.12	1.15	1.15	0.99	1.11	1.21	1.59	1.20	1.15	1.13
	(前々年対比)	0.83	0.98	0.98	0.96	1.25	1.10	1.04	0.85	0.99	1.46	1.34	1.30	1.06
耐腐食 (硫酸、 苛性ソーダ等)	当 年	381	399	347	388	408	417	433	419	449	426	376	396	4,839
	前 年	448	435	430	453	409	425	424	394	437	418	362	362	4,996
	前々年	431	428	419	468	427	463	459	429	458	458	390	394	5,224
	前年対比	0.85	0.92	0.81	0.86	1.00	0.98	1.02	1.06	1.03	1.02	1.04	1.10	0.97
	(前々年対比)	0.88	0.93	0.83	0.83	0.96	0.90	0.94	0.98	0.98	0.93	0.96	1.01	0.93
油送船 合計	当 年	8,520	8,726	7,965	8,811	9,417	9,683	9,766	8,895	9,373	8,816	8,600	8,862	107,434
	前 年	9,824	9,179	9,239	9,212	9,985	10,504	9,971	9,466	9,338	8,249	7,495	8,027	110,487
	前々年	9,926	10,076	9,501	10,286	10,099	10,446	10,421	9,826	9,879	9,443	9,158	9,065	118,126
	前年対比	0.87	0.95	0.86	0.96	0.94	0.92	0.98	0.94	1.00	1.07	1.15	1.10	0.97
	(前々年対比)	0.86	0.87	0.84	0.86	0.93	0.93	0.94	0.91	0.95	0.93	0.94	0.98	0.91

※過去に発表済みの輸送量について、発表後に修正した品目がある。

2021年上半期 内航輸送主要元請才へ 輸送実績推移表

単位:千トン

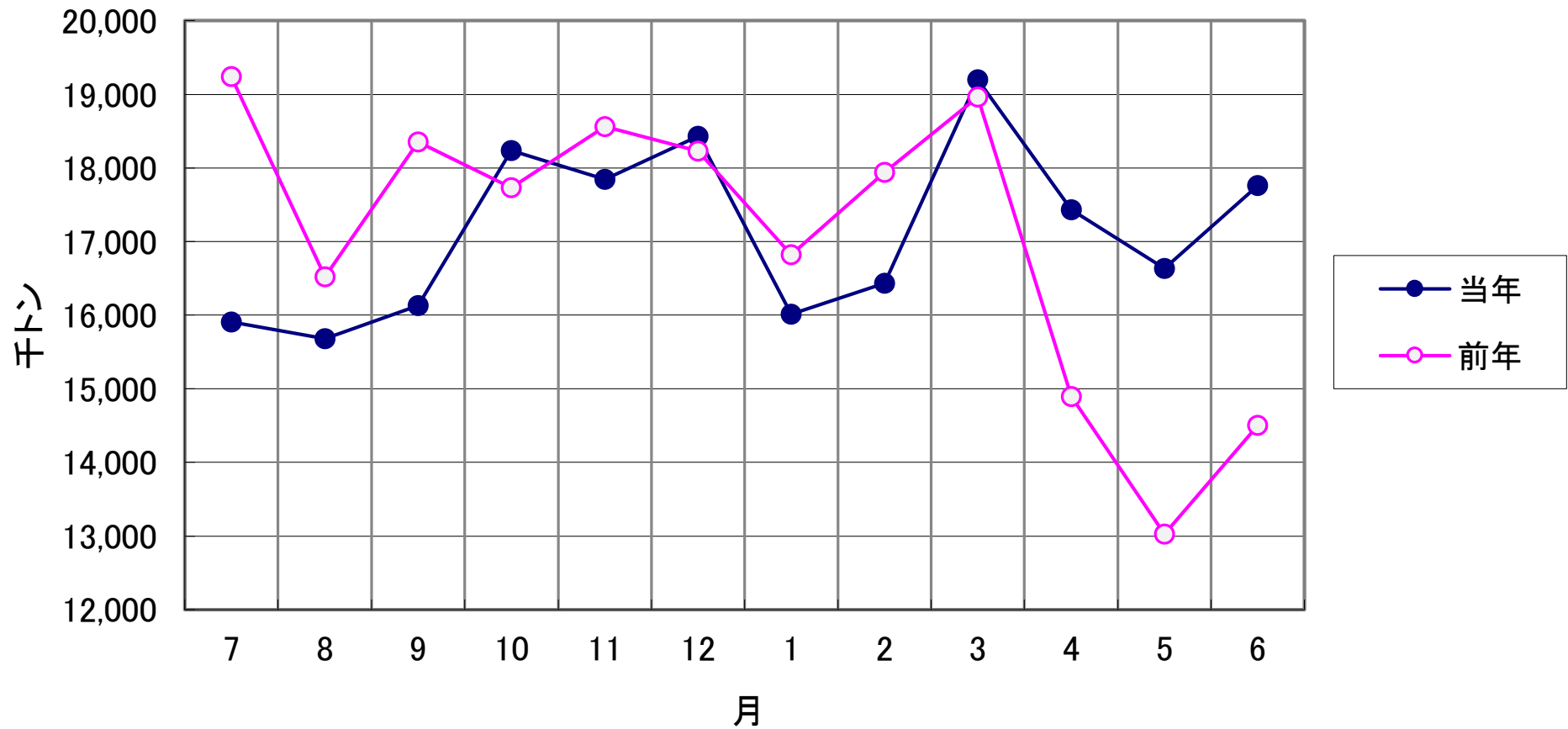
分類		上半期 1月～6月	下半期 7月～12月	合計
鉄鋼	2021年	20,668		20,668
	2020年	17,442	17,158	34,600
	前年対比	1.18		0.60
原料 (石灰石等)	2021年	23,798		23,798
	2020年	23,542	24,217	47,759
	前年対比	1.01		0.50
燃料 (石炭 ・コークス)	2021年	7,984		7,984
	2020年	7,439	7,772	15,211
	前年対比	1.07		0.52
紙・パルプ	2021年	931		931
	2020年	864	828	1,692
	前年対比	1.08		0.55
雑貨	2021年	13,122		13,122
	2020年	12,388	13,451	25,839
	前年対比	1.06		0.51
自動車	2021年	22,935		22,935
	2020年	20,155	23,336	43,491
	前年対比	1.14		0.53
セメント	2021年	14,032		14,032
	2020年	14,316	15,467	29,783
	前年対比	0.98		0.47
貨物船計	2021年	103,470		103,470
	2020年	96,147	102,228	198,375
	前年対比	1.08		0.52

単位:千KL・千トン

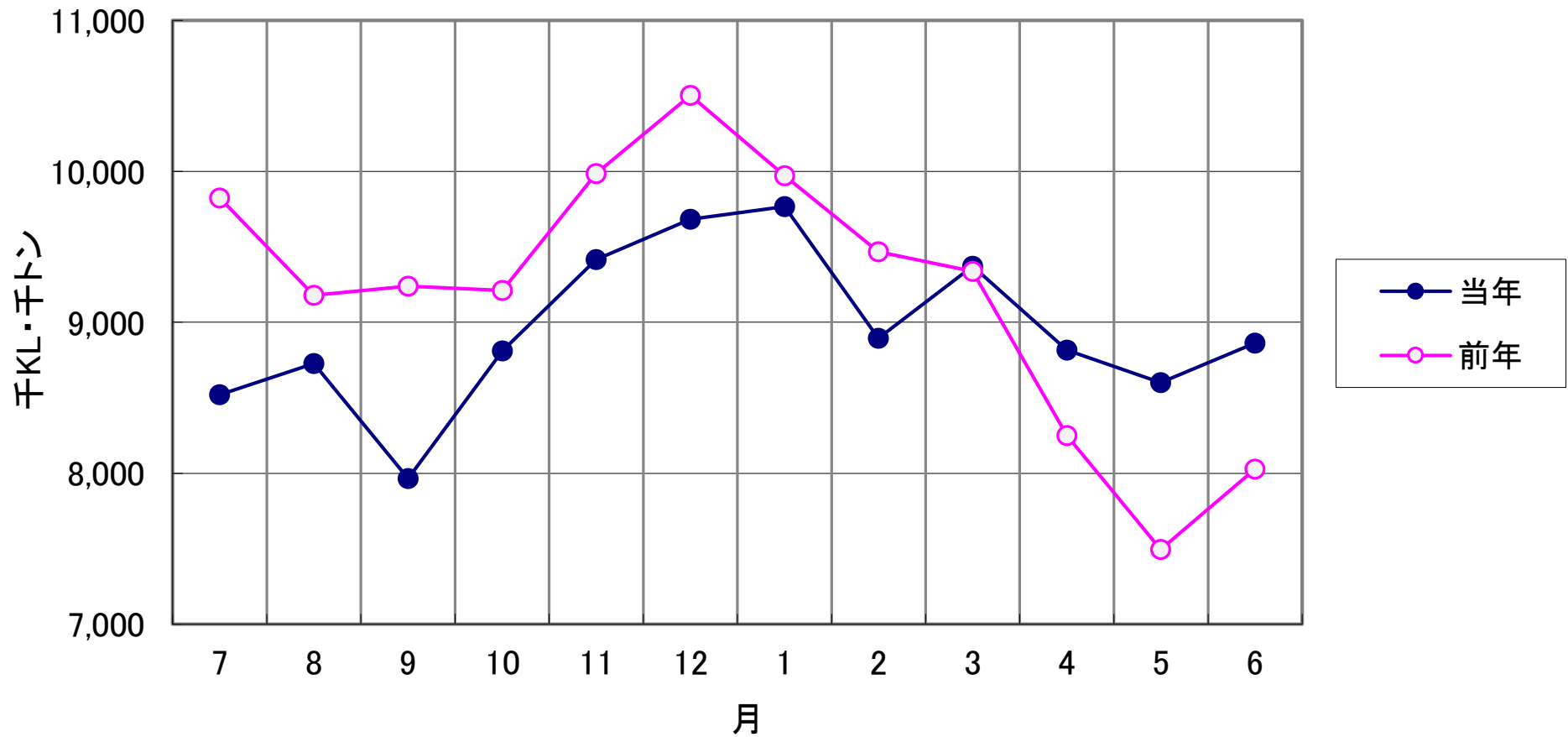
分類		上半期 1月～6月	下半期 7月～12月	合計
黒油	2021年	13,850		13,850
	2020年	12,867	13,223	26,090
	前年対比	1.08		0.53
白油	2021年	29,517		29,517
	2020年	30,166	30,144	60,310
	前年対比	0.98		0.49
ケミカル	2021年	4,272		4,272
	2020年	3,688	3,754	7,443
	前年対比	1.16		0.57
高圧液化	2021年	3,512		3,512
	2020年	2,867	3,013	5,880
	前年対比	1.23		0.60
高温液体	2021年	663		663
	2020年	561	647	1,208
	前年対比	1.18		0.55
耐腐食	2021年	2,499		2,499
	2020年	2,396	2,340	4,736
	前年対比	1.04		0.53
油送船計	2021年	54,313		54,313
	2020年	52,545	53,121	105,667
	前年対比	1.03		0.51

※過去に発表済みの輸送量について、発表後に修正した品目がある。

内航輸送主要元請オペ【貨物船】 輸送実績の推移



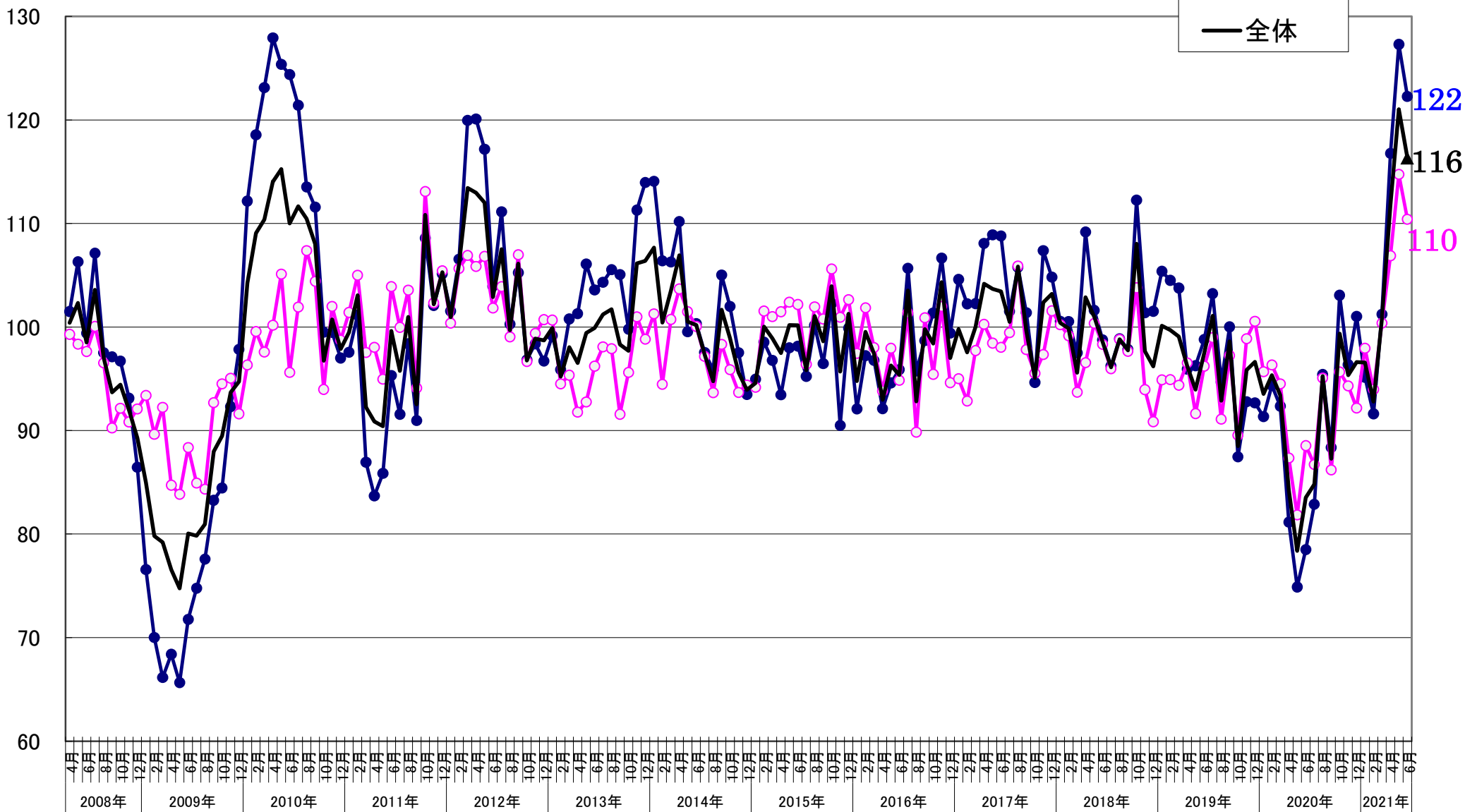
内航輸送主要元請オペ【油送船】 輸送実績の推移



比率(%)

輸送実績の推移<前年同月対比>

- 貨物船
- 油送船
- 全体

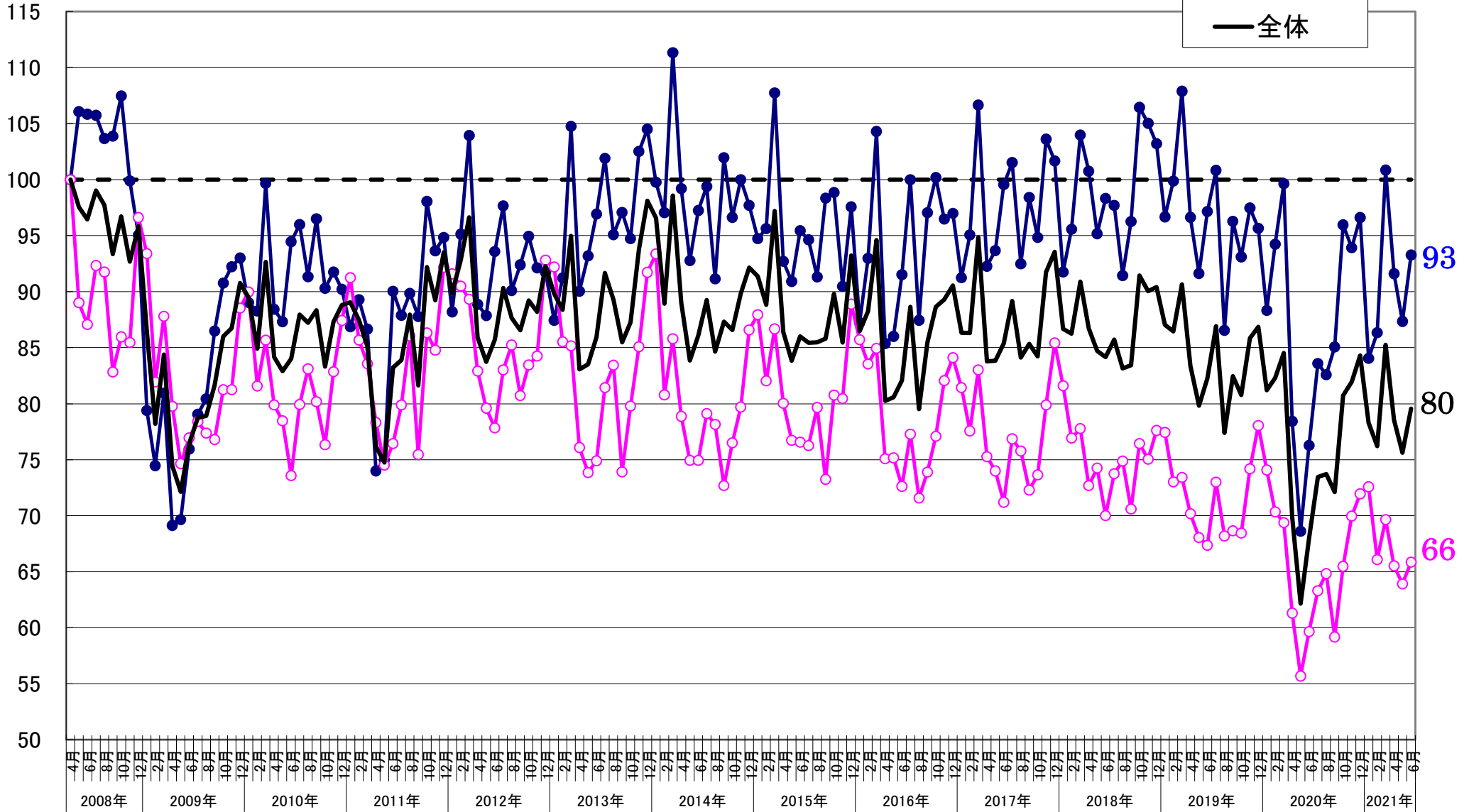


指数

2008年4月=100

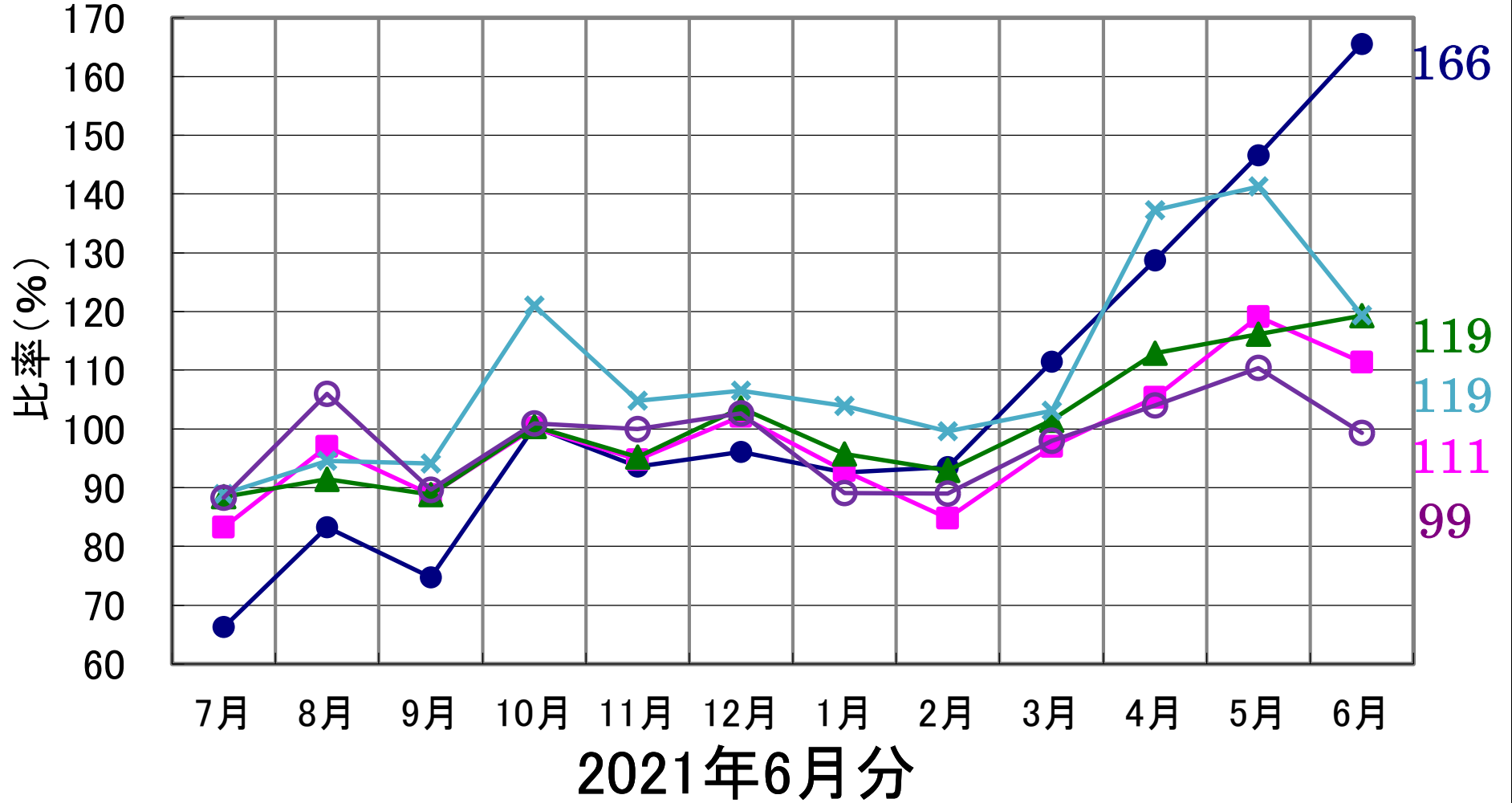
輸送実績の推移<輸送量> (指数表示)

- 貨物船
- 油送船
- 全体



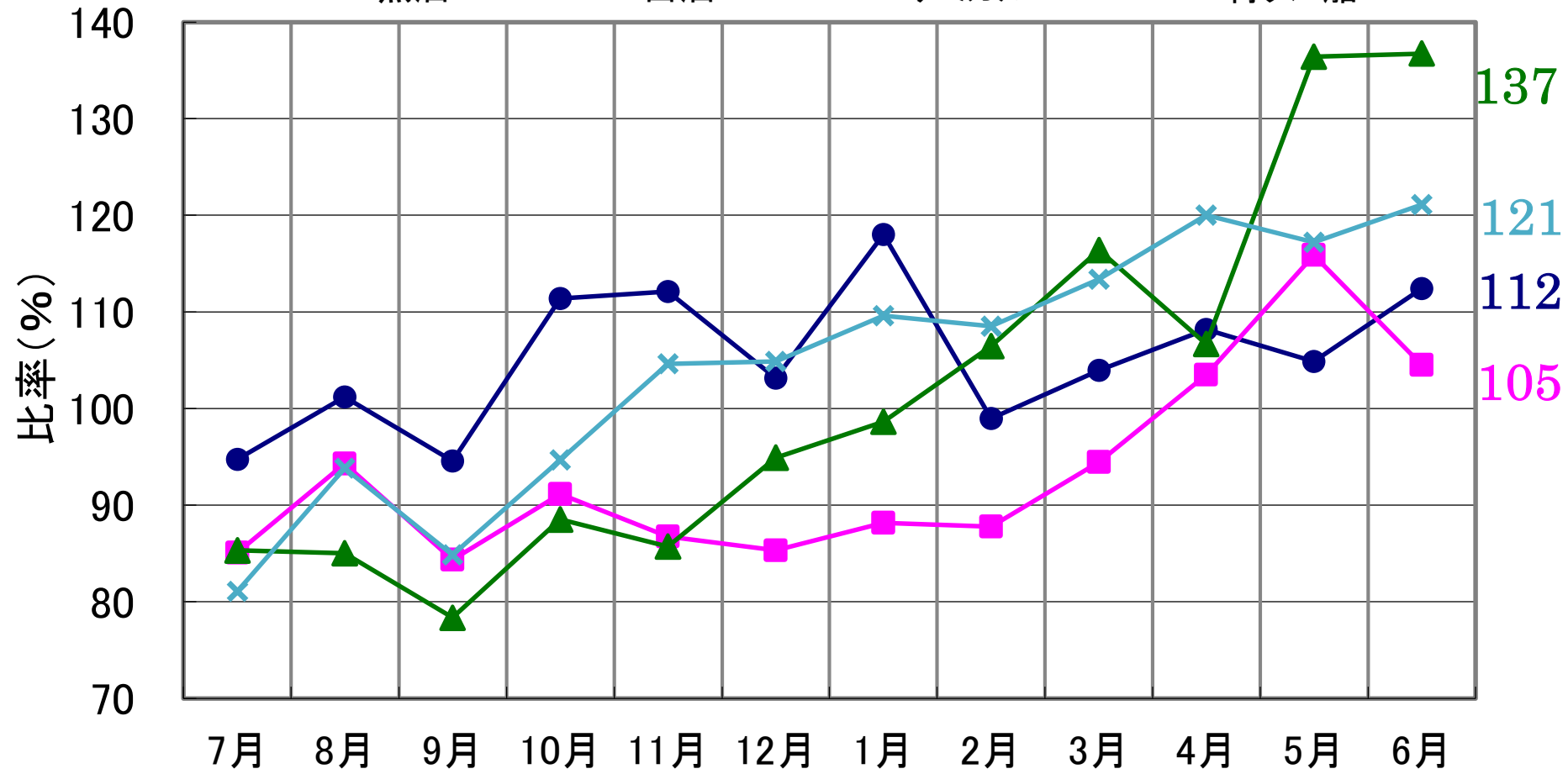
【貨物船】 主要品目の輸送実績の推移<前年同月対比>

● 鉄鋼 ■ 原料 ▲ 雑貨 × 自動車 ○ セメント



【油送船】 主要品目の輸送実績の推移<前年同月対比>

● 黒油 ■ 白油 ▲ ケミカル × 特タン船



2021年6月分