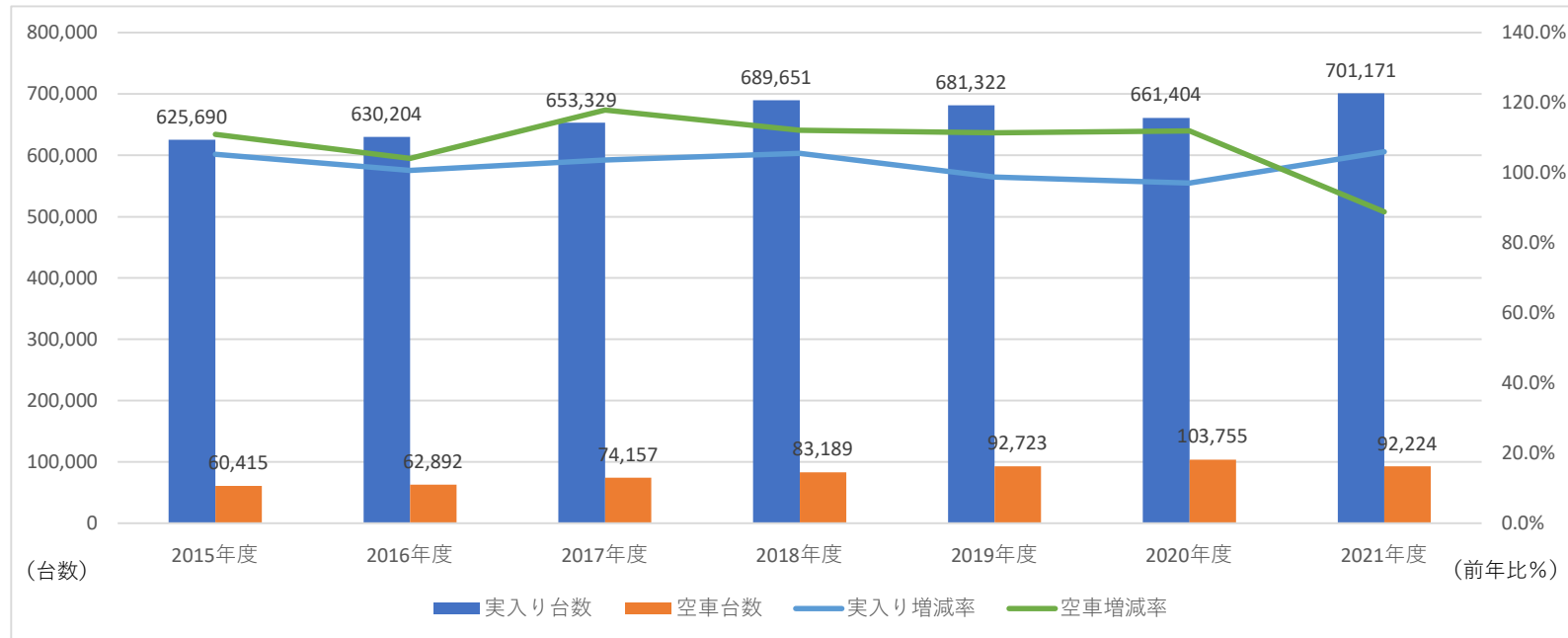


2021（令和3）年度RORO船輸送実績集計結果

表1：RORO船輸送実績推移

単位：車両台数

	2015年度	2016年度	2017年度	2018年度	2019年度	2020年度	2021年度
実入り	625,690	630,204	653,329	689,651	681,322	661,404	701,171
空車	60,415	62,892	74,157	83,189	92,723	103,755	92,224
合計	686,105	693,096	727,486	772,840	774,045	765,159	793,395
実入り増減率	105.3%	100.7%	103.7%	105.6%	98.8%	97.1%	106.0%
空車増減率	110.9%	104.1%	117.9%	112.2%	111.5%	111.9%	88.9%
合計増減率	105.8%	101.0%	105.0%	106.2%	100.2%	98.9%	103.7%



グラフ1：RORO船輸送実績推移

航路	区分	2018 (平成30) 年度					2019 (令和元) 年度					2020 (令和2) 年度					2021 (令和3) 年度				
		実入り レー ラー・ト ラック台 数	空トレ ラー・ト ラック台 数	合計	実入り 台数割 合 (%)	空台数 割合 (%)	実入り レー ラー・ト ラック台 数	空トレ ラー・ト ラック台 数	合計	実入り 台数割 合 (%)	空台数 割合 (%)	実入り レー ラー・ト ラック台 数	空トレ ラー・ト ラック台 数	合計	実入り 台数割 合 (%)	空台数 割合 (%)	実入り レー ラー・ト ラック台 数	空トレ ラー・ト ラック台 数	合計	実入り 台数割 合 (%)	空台数 割合 (%)
北海道	～ 北海道	4,219	1,668	5,887	71.7	28.3	6,204	4,350	10,554	58.8	41.2	9,104	3,146	12,250	74.3	25.7	7,529	2,617	10,146	74.2	25.8
北海道	～ 東東北	20,661	2,104	22,765	90.8	9.2	19,719	2,932	22,651	87.1	12.9	20,231	3,534	23,765	85.1	14.9	23,046	3,688	26,734	86.2	13.8
北海道	～ 北関東	180,710	18,923	199,633	90.5	9.5	168,465	17,198	185,663	90.7	9.3	162,844	18,375	181,219	89.9	10.1	169,995	17,229	187,224	90.8	9.2
北海道	～ 京浜	76,344	1,242	77,586	98.4	1.6	65,595	2,597	68,192	96.2	3.8	72,483	6,318	78,801	92.0	8.0	75,847	4,645	80,492	94.2	5.8
北海道	～ 東海(中京以外)	1,688	0	1,688	100.0	0.0	2,529	69	2,598	97.3	2.7	1,442	62	1,504	95.9	4.1	1,783	91	1,874	95.1	4.9
北海道	～ 中京	49,725	2,385	52,110	95.4	4.6	46,301	2,851	49,152	94.2	5.8	46,032	3,596	49,628	92.8	7.2	45,428	3,180	48,608	93.5	6.5
北海道	～ 北陸	62,816	11,295	74,111	84.8	15.2	57,951	10,067	68,018	85.2	14.8	57,430	9,419	66,849	85.9	14.1	61,884	4,835	66,719	92.8	7.2
北海道	～ 阪神(近畿)	15,119	161	15,280	98.9	1.1	12,204	393	12,597	96.9	3.1	14,488	1,154	15,642	92.6	7.4	14,907	353	15,260	97.7	2.3
東東北	～ 東東北	1	202	203	0.5	99.5	5	113	118	4.2	95.8	1	55	56	1.8	98.2	0	26	26	0.0	100.0
東東北	～ 京浜	4,038	205	4,243	95.2	4.8	3,808	675	4,483	84.9	15.1	4,486	851	5,337	84.1	15.9	4,240	827	5,067	83.7	16.3
東東北	～ 東海(中京以外)	1,059	0	1,059	100.0	0.0	1,369	10	1,379	99.3	0.7	1,222	9	1,231	99.3	0.7	1,376	16	1,392	98.9	1.1
東東北	～ 中京	30,824	2,067	32,891	93.7	6.3	29,896	1,824	31,720	94.2	5.8	26,199	1,737	27,936	93.8	6.2	25,237	2,468	27,705	91.1	8.9
東東北	～ 阪神(近畿)	5,627	27	5,654	99.5	0.5	5,592	109	5,701	98.1	1.9	4,632	92	4,724	98.1	1.9	4,389	207	4,596	95.5	4.5
北関東	～ 北九州	0	0	0	-	-	0	0	0	-	-	0	0	0	-	-	0	0	0	-	-
北関東	～ 中九州	0	0	0	-	-	0	0	0	-	-	0	0	0	-	-	0	0	0	-	-
京浜	～ 京浜	25	44	69	36.2	63.8	33	13	46	71.7	28.3	57	34	91	62.6	37.4	24	3	27	88.9	11.1
京浜	～ 東海(中京以外)	335	2,401	2,736	12.2	87.8	780	2,295	3,075	25.4	74.6	455	2,160	2,615	17.4	82.6	467	503	970	48.1	51.9
京浜	～ 中京	630	181	811	77.7	22.3	429	522	951	45.1	54.9	223	546	769	29.0	71.0	316	504	820	38.5	61.5
京浜	～ 阪神(近畿)	27,238	2,340	29,578	92.1	7.9	23,599	2,757	26,356	89.5	10.5	22,143	3,428	25,571	86.6	13.4	23,907	4,463	28,370	84.3	15.7
京浜	～ 山陽	18,638	813	19,451	95.8	4.2	19,841	235	20,076	98.8	1.2	18,576	471	19,047	97.5	2.5	20,947	358	21,305	98.3	1.7
京浜	～ 東四国	0	0	0	-	-	0	0	0	-	-	0	0	0	-	-	293	5	298	98.3	1.7
京浜	～ 四国(東四国以外)	25,271	5,211	30,482	82.9	17.1	29,073	1,728	30,801	94.4	5.6	27,205	1,844	29,049	93.7	6.3	33,006	3,425	36,431	90.6	9.4
京浜	～ 北九州	95,233	7,060	102,293	93.1	6.9	97,541	9,314	106,855	91.3	8.7	88,786	12,646	101,432	87.5	12.5	98,259	11,888	110,147	89.2	10.8
京浜	～ 中九州	7,684	452	8,136	94.4	5.6	4,932	373	5,305	93.0	7.0	5,233	1,111	6,344	82.5	17.5	5,454	823	6,277	86.9	13.1
京浜	～ 南九州	9,776	365	10,141	96.4	3.6	9,377	455	9,832	95.4	4.6	9,592	642	10,234	93.7	6.3	10,617	141	10,758	98.7	1.3
東海(中京以外)	～ 中京	0	0	0	-	-	0	0	0	-	-	6	0	6	100.0	0.0	0	0	0	-	-
東海(中京以外)	～ 阪神(近畿)	359	0	359	100.0	0.0	369	130	499	73.9	26.1	266	254	520	51.2	48.8	138	311	449	30.7	69.3
東海(中京以外)	～ 北九州	6,267	1,108	7,375	85.0	15.0	2,508	83	2,591	96.8	3.2	2,528	215	2,743	92.2	7.8	1,918	265	2,183	87.9	12.1
東海(中京以外)	～ 中九州	31,221	9,722	40,943	76.3	23.7	34,939	12,157	47,096	74.2	25.8	29,728	11,501	41,229	72.1	27.9	33,002	11,764	44,766	73.7	26.3
中京	～ 阪神(近畿)	4	1	5	80.0	20.0	0	171	171	0.0	100.0	0	267	267	0.0	100.0	0	72	72	0.0	100.0
中京	～ 山陽	12	2	14	85.7	14.3	110	61	171	64.3	35.7	115	49	164	70.1	29.9	80	57	137	58.4	41.6
中京	～ 北九州	2,643	1,163	3,806	69.4	30.6	3,657	1,017	4,674	78.2	21.8	3,078	1,011	4,089	75.3	24.7	3,043	1,030	4,073	74.7	25.3
北陸	～ 北九州	0	0	0	-	-	15,887	1,332	17,219	92.3	7.7	14,492	1,578	16,070	90.2	9.8	11,918	1,191	13,109	90.9	9.1
阪神(近畿)	～ 阪神(近畿)	0	0	0	-	-	0	0	0	-	-	0	0	0	-	-	0	0	0	-	-
阪神(近畿)	～ 山陽	0	0	0	-	-	134	366	500	26.8	73.2	126	388	514	24.5	75.5	43	225	268	16.0	84.0
阪神(近畿)	～ 四国(東四国以外)	0	0	0	-	-	6,741	7,822	14,563	46.3	53.7	6,337	8,291	14,628	43.3	56.7	8,540	6,443	14,983	57.0	43.0
阪神(近畿)	～ 北九州	102	22	124	82.3	17.7	77	58	135	57.0	43.0	84	76	160	52.5	47.5	9	19	28	32.1	67.9
阪神(近畿)	～ 南九州	9,149	577	9,726	94.1	5.9	10,417	769	11,186	93.1	6.9	10,670	2,225	12,895	82.7	17.3	12,594	2,296	14,890	84.6	15.4
山陽	～ 四国(東四国以外)	0	0	0	-	-	550	1,258	1,808	30.4	69.6	517	1,333	1,850	27.9	72.1	243	1,161	1,404	17.3	82.7
山陽	～ 北九州	1,847	10,429	12,276	15.0	85.0	220	2,490	2,710	8.1	91.9	247	1,481	1,728	14.3	85.7	321	2,637	2,958	10.9	89.1
東四国	～ 北九州	0	0	0	-	-	0	0	0	-	-	0	0	0	-	-	12	43	55	21.8	78.2
四国(東四国以外)	～ 北九州	247	537	784	31.5	68.5	217	798	1,015	21.4	78.6	179	1,004	1,183	15.1	84.9	170	0	170	100.0	0.0
北九州	～ 中九州	139	482	621	22.4	77.6	253	3,331	3,584	7.1	92.9	167	2,852	3,019	5.5	94.5	189	2,415	2,604	7.3	92.7
合計		689,651	83,189	772,840	89.2	10.8	681,322	92,723	774,045	88.0	12.0	661,404	103,755	765,159	86.4	13.6	701,171	92,224	793,395	88.4	11.6

品目別

年度		2020(令和2)年度											空トレー ラー・ト ラック台 数	合計	実入り 台数割合 (%)	空台数 割合 (%)
航路	区分・ 品目	貨物積載のトレーラー・トラック台数														
		①農産品	②畜産 品・乳製 品	③水産品	④食料工 業品(加 工食品)・ 飲料	⑤紙・パ ルプ	⑥家電・ 情報機器	⑦建材	⑧自動車 部品	⑨特積み 貨物	⑩その他 の雑貨	①～⑩ 計				
合計		49,064	19,497	4,188	94,155	94,207	11,108	65,214	59,882	25,393	238,696	661,404	103,755	765,159	86.4	13.6
(同品目別構成比(%))		(7.4)	(2.9)	(0.6)	(14.2)	(14.2)	(1.7)	(9.9)	(9.1)	(3.8)	(36.1)	(100.0)				

年度		2021(令和3)年度											空トレー ラー・ト ラック台 数	合計	実入り 台数割合 (%)	空台数 割合 (%)
航路	区分・ 品目	貨物積載のトレーラー・トラック台数														
		①農産品	②畜産 品・乳製 品	③水産品	④食料工 業品(加 工食品)・ 飲料	⑤紙・パ ルプ	⑥家電・ 情報機器	⑦建材	⑧自動車 部品	⑨特積み 貨物	⑩その他 の雑貨	①～⑩ 計				
合計		53,426	20,944	4,737	104,835	102,987	6,244	64,232	64,600	22,654	256,512	701,171	92,224	793,395	88.4	11.6
(同品目別構成比(%))		(7.6)	(3.0)	(0.7)	(15.0)	(14.7)	(0.9)	(9.2)	(9.2)	(3.2)	(36.6)	(100.0)				